

8 • Wertschutzschrank TOPAS

Einbruchschutz: Widerstandsgrad 0 • Feuerschutz: feuerhemmend



Standard:
Tür DIN rechts
Farbe Lichtgrau RAL 7035
Außentiefe zzgl. 60 mm für Beschläge

Einbruchschutz:

- Dreiwandiger Tresorkörper, glatt ummantelt
- Mehrwandige Tür DIN rechts – 180° Öffnungswinkel
- Dreiseitige Verriegelung durch 25 mm massive Rundstahl-Riegelbolzen
- Außenliegende Scharniere mit 180° Öffnungswinkel
- Ein Hintergriffprofil verhindert das Aufhebeln der Tür
- Türblatt massiv 8 mm Stahlplatte
- Einbruchschutz (ECB•S / VdS) Widerstandsgrad 0 zertifiziert nach EN 1143-1 (30/30 RU)

Verschluss:

- VdS-1 geprüft und säurebeständiges Doppelbart-Sicherheitsschloss mit 2 Schlüsseln (Länge 90 mm)

Sonderverschluss gegen Aufpreis:

- Elektronikschloss ohne Notschlüssel
- Elektronikschloss mit Notschlüssel

Feuerschutz:

- Feuerschutz bei leichten Bränden
- Allseitige Isolierung nach DIN 4102
- Vierseitig umlaufender Feuerfalz

Inneneinrichtung:

- Höhenverstellbare Fachböden

Verankerung:

- Serienmäßig vorgerichtet im Boden und der Rückwand (nicht durchgebohrt) mit Befestigungsmaterial

Versicherungsschutz Einbruch/Diebstahl

- € 10.000 gewerblich*
 - € 40.000 privat*
- *unverbindliche Empfehlung/Richtwerte.

Wertschutzschrank TOPAS



Modellübersicht:



Modell TOPAS 800/6
Außen: H 800/B 600/T 500 mm
Innen: H 700/B 500/T 370 mm
Fachböden: 1
Ordner A4: 6
Volumen: 130 Liter
Gewicht: 170 kg



Modell TOPAS 1000/6
Außen: H 1000/B 600/T 500 mm
Innen: H 900/B 500/T 370 mm
Fachböden: 2
Ordner A4: 12
Volumen: 167 Liter
Gewicht: 200 kg



Modell TOPAS 1200/6
Außen: H 1200/B 600/T 500 mm
Innen: H 1100/B 500/T 370 mm
Fachböden: 3
Ordner A4: 18
Volumen: 204 Liter
Gewicht: 234 kg



Modell TOPAS 1400/6
Außen: H 1400/B 600/T 500 mm
Innen: H 1300/B 500/T 370 mm
Fachböden: 3
Ordner A4: 18
Volumen: 240 Liter
Gewicht: 265 kg



Modell TOPAS 1600/6
Außen: H 1600/B 600/T 500 mm
Innen: H 1500/B 500/T 370 mm
Fachböden: 3
Ordner A4: 24
Volumen: 278 Liter
Gewicht: 296 kg



Modell TOPAS 1600/7
Außen: H 1600/B 750/T 600 mm
Innen: H 1500/B 650/T 470 mm
Fachböden: 3
Ordner A4: 32
Volumen: 458 Liter
Gewicht: 380 kg

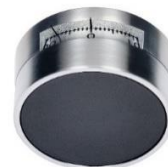
Sonderschlösser anstelle Doppelbartschloss:



Elektronischschloss PRIMOR
1 Master- 1 Benutzercode
ohne Notschlüssel
Schlossklasse 2



Elektronischschloss CCB30
1 Mastercode
bis zu 80 Benutzercodes
mit 1 Notschlüssel
Schlossklasse 2



Mechanisches Zahlenschloss ZKS
(Schlossklasse 1)
3 Scheiben-Schloss
3-stelliger Code

Weitere Zulassung:

Alle Modelle sind zulässig gemäß BfArM 4114-k als BTM-Tresor zur Lagerung von Opiaten (max. Tagesbedarf).