

25 • Wertschutzschrank JUWEL PRO

Einbruchschutz: Widerstandsgrad V • Feuerschutz: feuerhemmend • Kernbohrschutz



Standard:
Tür DIN rechts
Farbe Lichtgrau RAL 7035
Außentiefe zzgl. 80 mm für Beschläge

Einbruchschutz:

- Dreiwandiger Tresorkörper
- Dreiwandige Tür mit Bohr- und Schneidbrennsicherung
- Außenliegende Scharniere – Türöffnungswinkel 170°
- Dreiseitige Verriegelung durch 40 mm massive Rundstahl-Riegelbolzen
- Feststehende Bolzen verhindern das Aufhebeln der Tür bei abgeschnittenen Scharnieren
- Spezialfüllung der Wandungen
- Einbruchschutz (ECB•S / VdS) Widerstandsgrad V zertifiziert nach EN 1143-1 (180/270 RU)
- **Zusätzlicher Schutz gegen Kernbohrer (1000 RU)**

Verschluss:

- 2 Stück VdS-2 geprüfte und säurebeständige Doppelbart-Sicherheitsschlösser mit je 2 Schlüssel (Länge 190 mm)

Sonderverschluss gegen Aufpreis:

- Mechanisches Zahlenschloss
- Elektronikschloss ohne Notschlüssel
- Elektronikschloss mit Notschlüssel

Feuerschutz:

- Feuerschutz bei leichten Bränden
- Allseitige Spezialbetonfüllung
- Vierseitig umlaufender Feuerfalz

Inneneinrichtung:

- Höhenverstellbare Fachböden

Bodenverankerung:

- Bis Modell 3 serienmäßig vorgerichtet mit Befestigungsmaterial

Sonderausstattung gegen Aufpreis:

- Innentresor
- Teleskopböden ausziehbar
- Sonderlackierung
- Türanschlag DIN links

Versicherungsschutz Einbruch/Diebstahl

- € 375.000 gewerblich*
 - Privat Direktionsanfrage empfohlen *
- *unverbindliche Empfehlung/Richtwerte.

Wertschutzschrank JUWEL PRO



Modellübersicht:



Modell JUWEL PRO 1
 Außen: H 860/B 620/T 580 mm
 Innen: H 680/B 450/T 340 mm
 Fachböden: 1
 Ordner A4: 6
 Volumen: 99 Liter
 Gewicht: 650 kg



Modell JUWEL PRO 2
 Außen: H 1030/B 620/T 580 mm
 Innen: H 850/B 450/T 340 mm
 Fachböden: 2
 Ordner A4: 12
 Volumen: 124 Liter
 Gewicht: 740 kg



Modell JUWEL PRO 3
 Außen: H 1200/B 620/T 580 mm
 Innen: H 1020/B 450/T 340 mm
 Fachböden: 2
 Ordner A4: 12
 Volumen: 149 Liter
 Gewicht: 830 kg



Modell JUWEL PRO 4
 Außen: H 1200/B 825/T 700 mm
 Innen: H 1020/B 655/T 460 mm
 Fachböden: 2
 Ordner A4: 16
 Volumen: 297 Liter
 Gewicht: 1104 kg



Modell JUWEL PRO 5
 Außen: H 1380/B 825/T 700 mm
 Innen: H 1200/B 655/T 460 mm
 Fachböden: 3
 Ordner A4: 24
 Volumen: 349 Liter
 Gewicht: 1320 kg



Modell JUWEL PRO 6
 Außen: H 1730/B 825/T 700 mm
 Innen: H 1550/B 655/T 460 mm
 Fachböden: 4
 Ordner A4: 32
 Volumen: 451 Liter
 Gewicht: 1580 kg



Modell JUWEL PRO 7 (2-flg.)
 Außen: H 1800/B 1190/T 730 mm
 Innen: H 1620/B 1020/T 490 mm
 Fachböden: 4
 Ordner A4: 52
 Volumen: 735 Liter
 Gewicht: 2060 kg

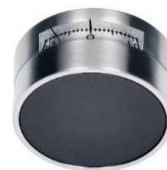
Sonderschlösser:



Elektronischschloss PRIMOR
 1 Master- 1 Benutzercode
 ohne Notschlüssel
 Schlossklasse 2



Elektronischschloss CCB30
 1 Mastercode
 bis zu 80 Benutzercodes
 mit 1 Notschlüssel
 EMA-fähig (Zubehör erforderlich)
 Schlossklasse 2



Mechanisches Zahlenschloss
 (Schlossklasse 1)
 3 Scheiben-Schloss
 3-stelliger Code

Sonderzubehör:

Türanschlag DIN links

Teleskopfachboden
 Voll ausziehbar

Fachboden
 Zusätzlich

Innentresor
 180 mm hoch
 mit Zylinderschloss