

# 19 • Wertschutzschrank PLATIN PANZER

Einbruchschutz: Widerstandsgrad III • Feuerschutz: feuerhemmend



**Standard:**  
Tür DIN rechts  
Farbe Lichtgrau RAL 7035  
Außentiefe zzgl. 80 mm für Beschläge

## Einbruchschutz:

- Dreiwandiger Tresorkörper
- Dreiwandige Tür mit Bohr- und Schneidbrennsicherung
- Außenliegende Scharniere – Türöffnungswinkel 170°
- Dreiseitige Verriegelung durch 40 mm massive Rundstahl-Riegelbolzen
- Feststehende Bolzen verhindern das Aufhebeln der Tür bei abgeschnittenen Scharnieren
- Spezialfüllung der Wandungen
- Einbruchschutz (ECB•S / VdS) Widerstandsgrad III zertifiziert nach EN 1143-1 (80/120 RU)

## Verschluss:

- VdS-2 geprüftes und säurebeständiges Doppelbart-Sicherheitsschloss mit 2 Schlüsseln (Länge 190 mm)

## Sonderverschluss gegen Aufpreis:

- Mechanisches Zahlenschloss
- Elektronikschloss ohne Notschlüssel
- Elektronikschloss mit Notschlüssel

## Feuerschutz:

- Feuerschutz bei leichten Bränden
- Allseitige Spezialbetonfüllung
- Vierseitig umlaufender Feuerfalz

## Inneneinrichtung:

- Höhenverstellbare Fachböden

## Bodenverankerung:

- Bis Größe 6 serienmäßig vorgerichtet mit Befestigungsmaterial

## Sonderausstattung gegen Aufpreis:

- Innentresor
- Teleskopböden ausziehbar
- Sonderlackierung
- Türanschlag DIN links

## Versicherungsschutz Einbruch/Diebstahl

- € 100.000 gewerblich\*
  - € 200.000 privat\*
- \*unverbindliche Empfehlung/Richtwerte.

# Wertschutzschrank PLATIN PANZER



## Modellübersicht:



**Modell PLATIN PANZER 1**  
 Außen: H 690/B 620/T 580 mm  
 Innen: H 510/B 450/T 340 mm  
 Fachböden: 1  
 Ordner A4: 6  
 Volumen: 78 Liter  
 Gewicht: 400 kg



**Modell PLATIN PANZER 2**  
 Außen: H 860/B 620/T 580 mm  
 Innen: H 680/B 450/T 340 mm  
 Fachböden: 1  
 Ordner A4: 6  
 Volumen: 104 Liter  
 Gewicht: 510 kg



**Modell PLATIN PANZER 3**  
 Außen: H 1030/B 620/T 580 mm  
 Innen: H 850/B 450/T 340 mm  
 Fachböden: 2  
 Ordner A4: 12  
 Volumen: 130 Liter  
 Gewicht: 570 kg



**Modell PLATIN PANZER 4**  
 Außen: H 1200/B 620/T 580 mm  
 Innen: H 1020/B 450/T 340 mm  
 Fachböden: 2  
 Ordner A4: 12  
 Volumen: 156 Liter  
 Gewicht: 630 kg



**Modell PLATIN PANZER 5**  
 Außen: H 1200/B 825/T 700 mm  
 Innen: H 1020/B 655/T 460 mm  
 Fachböden: 2  
 Ordner A4: 16  
 Volumen: 307 Liter  
 Gewicht: 850 kg



**Modell PLATIN PANZER 6**  
 Außen: H 1380/B 825/T 700 mm  
 Innen: H 1200/B 655/T 460 mm  
 Fachböden: 3  
 Ordner A4: 24  
 Volumen: 361 Liter  
 Gewicht: 950 kg



**Modell PLATIN PANZER 7**  
 Außen: H 1730/B 825/T 700 mm  
 Innen: H 1550/B 655/T 460 mm  
 Fachböden: 4  
 Ordner A4: 32  
 Volumen: 467 Liter  
 Gewicht: 1150 kg



**Modell PLATIN PANZER 8 (2-flg.)**  
 Außen: H 1800/B 1190/T 730 mm  
 Innen: H 1620/B 1020/T 490 mm  
 Fachböden: 4  
 Ordner A4: 52  
 Volumen: 760 Liter  
 Gewicht: 1450 kg

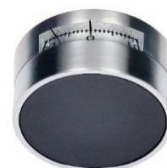
## Sonderschlösser:



**Elektronikschloss PRIMOR**  
 1 Master- 1 Benutzercode  
 ohne Notschlüssel  
 Schlossklasse 2



**Elektronikschloss CCB30**  
 1 Mastercode  
 bis zu 80 Benutzercodes  
 mit 1 Notschlüssel  
 EMA-fähig (Zubehör erforderlich)  
 Schlossklasse 2



**Mechanisches Zahlenschloss**  
 (Schlossklasse 1)  
 3 Scheiben-Schloss  
 3-stelliger Code

## Sonderzubehör:

**Türanschlag DIN links**

**Teleskopfachboden**  
 Voll ausziehbar

**Fachboden**  
 Zusätzlich

**Innentresor**  
 180 mm hoch  
 mit Zylinderschloss