

18 • Wertschutzschrank GOLD PRO

Einbruchschutz: Widerstandsgrad II • Feuerschutz: 60 Minuten



Standard:
Tür DIN rechts
Farbe Lichtgrau RAL 7035
Außentiefe zzgl. 80 mm für Beschläge

Einbruchschutz:

- Doppelwandiger Tresorkörper
- Dreiwandige Tür mit Bohr- und Schneidbrennsicherung – Öffnungswinkel 180°
- Dreiseitige Verriegelung durch 40 mm massive Rundstahl-Riegelbolzen
- Massive Stahlhintergreiferschiene verhindert das Aufhebeln der Tür bei abgeschnittenen Scharnieren
- Spezialfüllung der Wandungen
- Einbruchschutz (ECB•S / VdS) Widerstandsgrad II zertifiziert nach EN 1143-1 (50/80 RU)

Verschluss:

- VdS-1 geprüftes und säurebeständiges Doppelbart-Sicherheitsschloss mit 2 Schlüsseln (Länge 140 mm)

Sonderverschluss gegen Aufpreis:

- Mechanisches Zahlenschloss
- Elektronikschloss ohne Notschlüssel
- Elektronikschloss mit Notschlüssel

Feuerschutz:

- 60 Minuten Feuerschutz bei 850°C
- Zertifiziert nach EN 15659 – LFS 60 P
- Intelligente Dichtungssysteme mit Löschwasserschutz
- Vierseitig umlaufender Feuerfalz

Inneneinrichtung:

- Höhenverstellbare Fachböden

Bodenverankerung:

- Serienmäßig vorgerichtet mit Befestigungsmaterial

Sonderausstattung gegen Aufpreis:

- Innentresor
- Teleskopböden ausziehbar
- Türanschlag DIN links

Versicherungsschutz Einbruch/Diebstahl

- € 50.000 gewerblich*
 - € 100.000 privat*
- *unverbindliche Empfehlung/Richtwerte.

Wertschutzschrank GOLD PRO



Modellübersicht:



Modell GOLD PRO 1
 Außen: H 800/B 625/T 600 mm
 Innen: H 654/B 480/T 392 mm
 Fachböden: 1
 Ordner A4: 6
 Volumen: 123 Liter
 Gewicht: 300 kg



Modell GOLD PRO 2
 Außen: H 1050/B 625/T 600 mm
 Innen: H 904/B 480/T 392 mm
 Fachböden: 2
 Ordner A4: 12
 Volumen: 170 Liter
 Gewicht: 350 kg



Modell GOLD PRO 3
 Außen: H 1200/B 710/T 600 mm
 Innen: H 1054/B 565/T 392 mm
 Fachböden: 2
 Ordner A4: 14
 Volumen: 233 Liter
 Gewicht: 430 kg



Modell GOLD PRO 4
 Außen: H 1450/B 710/T 600 mm
 Innen: H 1304/B 565/T 392 mm
 Fachböden: 2
 Ordner A4: 21
 Volumen: 288 Liter
 Gewicht: 570 kg



Modell GOLD PRO 5
 Außen: H 1600/B 710/T 600 mm
 Innen: H 1454/B 565/T 392 mm
 Fachböden: 3
 Ordner A4: 21
 Volumen: 322 Liter
 Gewicht: 660 kg



Modell GOLD PRO 6
 Außen: H 1850/B 795/T 600 mm
 Innen: H 1704/B 650/T 392 mm
 Fachböden: 3
 Ordner A4: 32
 Volumen: 434 Liter
 Gewicht: 700 kg

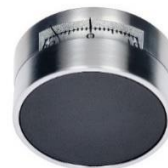
Sonderschlösser:



Elektronischschloss PRIMOR
 1 Master- 1 Benutzercode
 ohne Notschlüssel
 Schlossklasse 2



Elektronischschloss CCB30
 1 Mastercode
 bis zu 80 Benutzercodes
 mit 1 Notschlüssel
 EMA-fähig (Zubehör erforderlich)
 Schlossklasse 2



Mechanisches Zahlenschloss
 (Schlossklasse 1)
 3 Scheiben-Schloss
 3-stelliger Code

Sonderzubehör:

Türanschlag DIN links

Teleskopfachboden
 Voll ausziehbar

Fachboden
 Zusätzlich

Innentresor
 190 mm hoch
 mit Zylinderschloss