

# 14 • Wertschutzschrank SILBER PRO

Einbruchschutz: Widerstandsgrad I • Feuerschutz: 60 Minuten



**Standard:**  
Tür DIN rechts  
Farbe Lichtgrau RAL 7035  
Außentiefe zzgl. 80 mm für Beschläge

## Einbruchschutz:

- Doppelwandiger Tresorkörper
- Dreiwandige Tür mit Bohr- und Schneidbrennsicherung – Öffnungswinkel 180°
- Dreiseitige Verriegelung durch 40 mm massive Rundstahl-Riegelbolzen
- Massive Stahlhintergreiferschiene verhindert das Aufhebeln der Tür bei abgeschnittenen Scharnieren
- Spezialfüllung der Wandungen
- Einbruchschutz (ECB•S / VdS) Widerstandsgrad I zertifiziert nach EN 1143-1 (30/50 RU)

## Verschluss:

- VdS-1 geprüftes und säurebeständiges Doppelbart-Sicherheitsschloss mit 2 Schlüssel (Länge 140 mm)

## Sonderverschluss gegen Aufpreis:

- Mechanisches Zahlenschloss
- Elektronikschloss ohne Notschlüssel
- Elektronikschloss mit Notschlüssel

## Feuerschutz:

- 60 Minuten Feuerschutz bei 850°C
- Zertifiziert nach EN 15659 – LFS 60 P
- Intelligente Dichtungssysteme mit Löschwasserschutz
- Vierseitig umlaufender Feuerfalz

## Inneneinrichtung:

- Höhenverstellbare Fachböden

## Bodenverankerung:

- Serienmäßig vorgerichtet mit Befestigungsmaterial

## Sonderausstattung gegen Aufpreis:

- Innentresor
- Teleskopböden ausziehbar
- Türanschlag DIN links

## Versicherungsschutz Einbruch/Diebstahl

- € 20.000 gewerblich\*
  - € 65.000 privat\*
- \*unverbindliche Empfehlung/Richtwerte.

# Wertschutzschrank SILBER PRO



## Modellübersicht:



**Modell SILBER PRO 1**  
 Außen: H 800/B 625/T 600 mm  
 Innen: H 654/B 480/T 392 mm  
 Fachböden: 1  
 Ordner A4: 6  
 Volumen: 123 Liter  
 Gewicht: 250 kg



**Modell SILBER PRO 2**  
 Außen: H 1050/B 625/T 600 mm  
 Innen: H 904/B 480/T 392 mm  
 Fachböden: 2  
 Ordner A4: 12  
 Volumen: 170 Liter  
 Gewicht: 310 kg



**Modell SILBER PRO 3**  
 Außen: H 1200/B 710/T 600 mm  
 Innen: H 1054/B 565/T 392 mm  
 Fachböden: 2  
 Ordner A4: 14  
 Volumen: 233 Liter  
 Gewicht: 380 kg



**Modell SILBER PRO 4**  
 Außen: H 1450/B 710/T 600 mm  
 Innen: H 1304/B 565/T 392 mm  
 Fachböden: 2  
 Ordner A4: 21  
 Volumen: 288 Liter  
 Gewicht: 450 kg



**Modell SILBER PRO 5**  
 Außen: H 1600/B 710/T 600 mm  
 Innen: H 1454/B 565/T 392 mm  
 Fachböden: 3  
 Ordner A4: 21  
 Volumen: 322 Liter  
 Gewicht: 480 kg



**Modell SILBER PRO 6**  
 Außen: H 1850/B 795/T 600 mm  
 Innen: H 1704/B 650/T 392 mm  
 Fachböden: 3  
 Ordner A4: 32  
 Volumen: 434 Liter  
 Gewicht: 619 kg

## Weitere Zulassung:

Alle Modelle sind zulässig gemäß BfArM 4114 als BTM-Tresor zur Lagerung von Opiaten

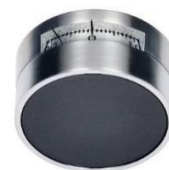
## Sonderschlösser:



**Elektronischschloss PRIMOR**  
 1 Master- 1 Benutzercode  
 ohne Notschlüssel  
 Schlossklasse 2



**Elektronischschloss CCB30**  
 1 Mastercode  
 bis zu 80 Benutzercodes  
 mit 1 Notschlüssel  
 EMA-fähig (Zubehör erforderlich)  
 Schlossklasse 2



**Mechanisches Zahlenschloss ZKS**  
 (Schlossklasse 1)  
 3 Scheiben-Schloss  
 3-stelliger Code

## Sonderzubehör:

- Türanschlag DIN links
- Teleskopfachboden  
Voll ausziehbar
- Fachboden  
zusätzlich
- Innentresor  
190 mm hoch  
mit Zylinderschloss