



GESAMT- LIEFERPROGRAMM

MINIDUMPER, MINILADER, PFLASTERKANTENSICHERUNG,
ANBAUBESEN, UVM.

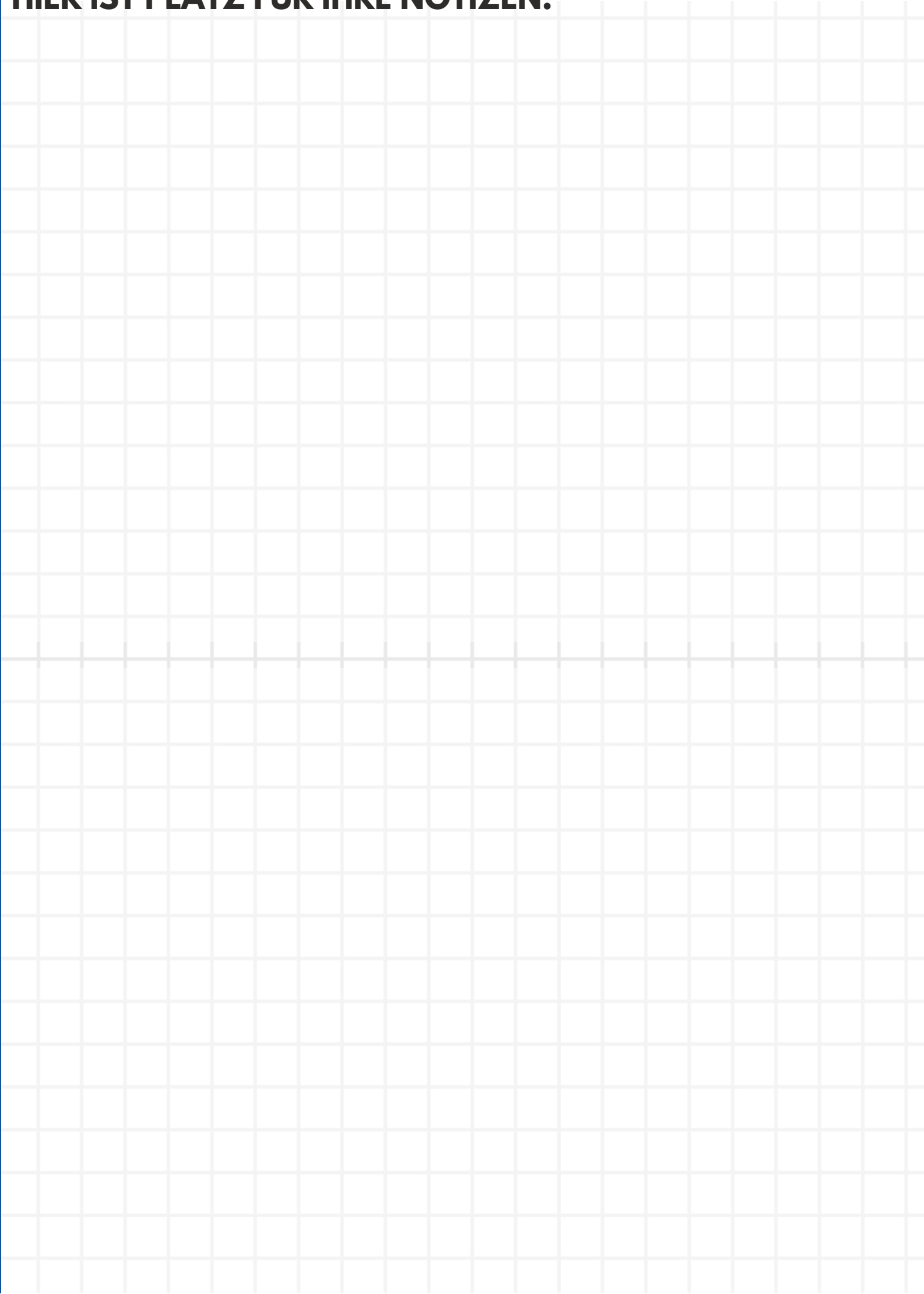


VON MUCK TRUCK BIS ZALLYS

Wir erfüllen Ihre Wünsche!

Version 2022/2023

HIER IST PLATZ FÜR IHRE NOTIZEN:





WEBER BAUMASCHINEN UND FAHRZEUGE GMBH

Wir sind Spezialist im Bereich Baumaschinenhandel für den GaLaBau, Hoch- und Tiefbau, Straßenbau uvm. Seit 2006 beschäftigen wir uns intensiv mit der Identifizierung leistungsfähiger Lösungen im Bereich Arbeitsentlastung. Unser Fokus liegt dabei auf der kontinuierlichen Anpassung und Erweiterung unserer Produktpalette an verschiedenen hochwertigen Baumaschinen und -geräten. Zu unserem Produktsortiment gehören unter anderem motorisierte und akkubetriebene Minidumper, Minilader und weitere Transportgeräte. Mit unserem umfangreichen Produktprogramm und verschiedenen Anbaumöglichkeiten für all unsere Geräte, bieten wir Lösungen für nahezu jeden Anwendungsbereich an.



UNSERE MISSION

- Unser Ziel ist es leistungsfähige Lösungen im Bereich Arbeitsentlastung zu finden und für den Markt bzw. für Sie zugänglich zu machen.
- Dafür bieten wir Ihnen eine Vielfalt an Geräten, die in unterschiedlichsten Bereichen zur Lösung von Transportaufgaben eingesetzt werden können.
- Wir bieten Ihnen maßgeschneiderte und flexible Angebote nach Ihren Wünschen.
- Zusätzlich erhalten Sie einen kompetenten und gewissenhaften Service von uns.

Weber Baumaschinen
und Fahrzeuge GmbH

Melbacher Höhe 11
57339 Erndtebrück

Tel.: +49 (0) 2753 603 98 0

Fax: +49 (0) 2753 603 98 28

E-Mail: info@mucktruck-deutschland.de

www.weber-baumaschinenfahrzeuge.de

INHALTSVERZEICHNIS

muck-truck 



MAX II
S. 2



Moritz
S. 3



H-MAX
S. 4



E-Truck
S. 6



Power Barrow
S. 7



Power Barrow Pro
S. 8

Zubehör
S. 9-10

WORKY QUAD
MINILOADERS



SSQ 15D/REMOTE
S. 12



SSQ 11 COUNTRY / PLUS
S. 12



SSQ 22
S. 13



SSQ Ecoquad
S. 13



WX 15D / REMOTE
S. 14



WX 22
S. 15



WX Eco
S. 15



Elektrodumper
S. 18



Elektrotransporter
S. 19



Zughilfen
S. 20



Anbaubesen
S. 21-22



Kantensicherung
S. 23-24

SONSTIGES

Transportvorrichtung
für Abfall-Container
S. 25

ScandiCurb Kantdesign
S. 26

Akku-Kabelverleger KV1
S. 26

muck-truck®



Als deutscher Importeur der Motorschubkarre Muck-Truck, hat sich die Firma Weber Baumaschinen und Fahrzeuge GmbH seit 2006 die Vereinfachung von Arbeitsabläufen und den Schutz der Arbeitskraft im Baugewerbe zur Aufgabe gemacht.

Im Segment der Klein- und Kleinstmaschinen gab es in den letzten Jahren eine erstaunliche Entwicklung. Viele Aufgaben, die vor gut zwei Jahrzehnten noch mit der Hand sowie durch menschliche Muskelkraft ausgeübt wurden, lassen sich heute mit entsprechenden Maschinen durchführen.



Das bekannteste Produkt der Firma Weber, der Muck-Truck, erleichtert heute die schwere körperliche Arbeit nicht nur in der Bauwirtschaft.

Mittlerweile gibt es den Muck-Truck in vielen verschiedenen Ausführungen mit diversen Anbauteilen. Dieser deckt somit zahlreiche Anwendungsgebiete ab.



MAX II



Fakten im Überblick:

- Der Allrad-Dumper verfügt über einen 5,5 PS Honda Benzinmotor, welcher über einen Seilzugstarter gestartet wird.
- Er ist selbstfahrend und die Mulde kann gekippt werden.
- Bis zu **550 kg** Zuladung möglich
- Materialien und Komponenten wurden im Vergleich zum Vorgänger deutlich verbessert
- Umfangreiches Zubehör und extreme Vielseitigkeit
- Sehr gute Steigfähigkeit (bis zu 40 Grad)
- Einfache Bedienung für ergonomisches Arbeiten



Technische Daten:

| | |
|------------------------|---------------------------|
| MOTOR | Honda GXV 160 |
| ANTRIEB | Permanenter Allradantrieb |
| LEISTUNG | 5,5 PS |
| GESCHWINDIGKEIT | 6 km/h - stufenlos |
| KRAFTSTOFF | Benzin |
| GETRIEBE | 3/1 Schaltgetriebe |
| ZULADUNG | 550 kg |
| MULDENINHALT | 227 Liter |
| LEERGEWICHT | 130 kg |
| STEIGFÄHIGKEIT | 40 Grad / 84% |
| BREMSSYSTEM | Parkbremse |
| BEREIFUNG | Traktionsreifen |
| ABMESSUNGEN | 165 x 71 x 95 cm |
| LAUTSTÄRKE | ca. 79 db |

Zubehör:

- ✓ Transportplattform
- ✓ Zwillingbereifung
- ✓ Rasenschonbereifung
- ✓ Anhängerkupplung
- ✓ Ladebordwände
- ✓ Besen zum Einsanden
- ✓ Schneeschild
- ✓ Kranhaken
- ✓ Dosierhebel
- ✓ Zurrösen
- ✓ Griffanpassung
- ✓ Betriebsstundenzähler
- ✓ Feststellbremse
- ✓ Sauger

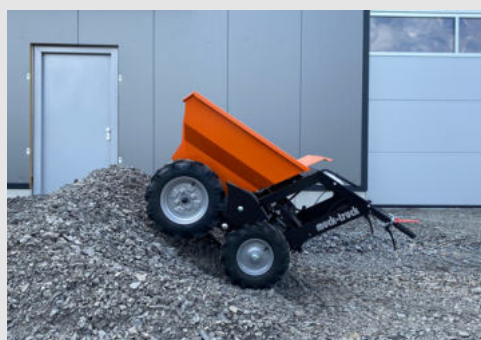
Weitere Informationen zu unserem Zubehör finden Sie auf S. 9-10

MORITZ



Fakten im Überblick:

- Der Allrad-Dumper verfügt über einen 5,5 PS Honda Benzinmotor, welcher über einen Seilzugstarter gestartet wird.
- Er ist selbstfahrend und die Mulde kann gekippt werden.
- Bis zu **400 kg** Zuladung möglich
- Umfangreiches Zubehör und extreme Vielseitigkeit
- Sehr gute Steigfähigkeit (bis zu 40 Grad)
- Einfache Bedienung für ergonomisches Arbeiten



Technische Daten:

| | |
|------------------------|---------------------------|
| MOTOR | Honda GXV 160 |
| ANTRIEB | Permanenter Allradantrieb |
| LEISTUNG | 5,5 PS |
| GESCHWINDIGKEIT | 6 km/h - stufenlos |
| KRAFTSTOFF | Benzin |
| GETRIEBE | 3/1 Schaltgetriebe |
| ZULADUNG | 400 kg |
| MULDENINHALT | 177 Liter |
| LEERGEWICHT | 110 kg |
| STEIGFÄHIGKEIT | 40 Grad / 84% |
| BREMSSYSTEM | Parkbremse |
| BEREIFUNG | Traktionsreifen |
| ABMESSUNGEN | 160 x 71 x 92 cm |
| LAUTSTÄRKE | ca. 79 db |

Zubehör:

- ✓ Transportplattform
- ✓ Zwillingbereifung
- ✓ Rasenschonbereifung
- ✓ Anhängerkupplung
- ✓ Besen zum Einsanden
- ✓ Schneeschild
- ✓ Kranhaken
- ✓ Dosierhebel
- ✓ Zurrösen
- ✓ Griffanpassung
- ✓ Betriebsstundenzähler
- ✓ Feststellbremse
- ✓ Sauger

Weitere Informationen zu unserem Zubehör finden Sie auf S. 9-10



H-MAX

Fakten im Überblick:

- Der Allrad-Dumper verfügt über einen 5,5 PS Honda Benzinmotor, welcher über einen Seilzugstarter gestartet wird.
- Der H-Max bietet 25 % mehr Kapazität als der Standard Muck-Truck
- Bis zu **450 kg** Zuladung möglich
- Hydraulischen Kippfunktion
- Sehr gute Steigfähigkeit (bis zu 30 Grad)
- Einfache Bedienung für ergonomisches Arbeiten



Technische Daten:

| | |
|------------------------|---------------------------|
| MOTOR | Honda GXV 160 |
| ANTRIEB | Permanenter Allradantrieb |
| LEISTUNG | 5,5 PS |
| GESCHWINDIGKEIT | 6 km/h - stufenlos |
| KRAFTSTOFF | Benzin |
| GETRIEBE | 3/1 Schaltgetriebe |
| ZULADUNG | 450 kg |
| MULDENINHALT | 283 Liter |
| LEERGEWICHT | 184 kg |
| STEIGFÄHIGKEIT | 40 Grad / 84% |
| BREMSSYSTEM | Totmannschalter |
| BEREIFUNG | Traktionsreifen |
| ABMESSUNGEN | 183 x 74 x 106 cm |
| LAUTSTÄRKE | ca. 79 db |

Zubehör:

- ✓ Zwillingbereifung
- ✓ Rasenschonbereifung
- ✓ Anhängerkupplung
- ✓ Ladebordwände
- ✓ Besen zum Einsanden
- ✓ Schneeschild
- ✓ Kranhaken
- ✓ Zurrösen
- ✓ Betriebsstundenzähler
- ✓ Feststellbremse

Weitere Informationen zu unserem Zubehör finden Sie auf S. 9-10



100% elektrisch

Die akkubetriebenen Minidumper von Muck-Truck

leise, emissionsarm, sparsam und umweltfreundlich



E-Truck

S. 6



PowerBarrow 4WD

S. 7



PowerBarrow Pro

S. 8

E-TRUCK

Fakten im Überblick:

- Verbindet die Stärken und Eigenschaften der anderen Maschinen
- Der Allrad-Dumper wird batterieelektrisch von vier 12-Volt-Batterien angetrieben
- Dies ermöglicht eine ebenso hohe Leistung wie bei den motorbetriebenen Maschinen
- Ist auch in Bereichen einsetzbar, in denen Lärm oder Abgase bisher ein Hindernis waren
- Bei gewöhnlicher Beanspruchung hält eine Akkuladung einen ganzen Arbeitstag
- Der E-Truck hat eine Zuladung von **250 kg**



Technische Daten:

| | |
|----------------|-------------------------------|
| MOTOR | E-Motor (24V) |
| ANTRIEB | Permanenter Allradantrieb |
| LADEZEIT | ca. 8 Stunden |
| LEISTUNG | 4/8 Batt. 38 Ah |
| AKKULAUFZEIT | bis ca. 8 Stunden |
| GETRIEBE | Elektronik/Automatik |
| ZULADUNG | 250 kg |
| MULDENINHALT | 170 Liter |
| LEERGEWICHT | 178 kg |
| STEIGFÄHIGKEIT | 30 Grad / 57% (keine Treppen) |
| BREMSSYSTEM | Elektromagnetische Parkbremse |
| BEREIFUNG | Traktionsreifen |
| ABMESSUNGEN | 165 x 71 x 91,5 cm |
| LAUTSTÄRKE | bis zu 5 db |

Zubehör:

- ✓ Zwillingbereifung (Vorderachse)
- ✓ Rasenschonbereifung
- ✓ Anhängerkupplung
- ✓ Ladebordwände
- ✓ Schneeschild
- ✓ Kranhaken
- ✓ Zurrösen
- ✓ Griffanpassung

Weitere Informationen zu unserem Zubehör finden Sie auf S. 9-10

POWERBARROW 4WD



Fakten im Überblick:

- Akkubetriebener Allrad-Dumper
- Pendelachse sorgt für sehr engen Kurvenradius
- Elektrische Kippfunktion
- Wird von zwei 12-Volt-Traktionsbatterien angetrieben
- Mit seiner 227 Liter Mulde kann er eine Last von **480 kg** tragen
- Steigungen von 25 Grad (ca. 46,6%) möglich
- Gegenüber Minidumpfern mit Verbrennungsmotor lassen sich täglich bis zu 20,00 € einsparen
- Bei gewöhnlicher Beanspruchung hält eine Akkuladung einen ganzen Arbeitstag



Technische Daten:

| | |
|-----------------------|-------------------------------|
| MOTOR | E-Motor (24V / 1400W) |
| ANTRIEB | Permanenter Allradantrieb |
| LADEZEIT | max. 6 Std. |
| LEISTUNG | 2-4 12 V / 1400 W |
| AKKULAUFZEIT | bis ca. 8 Std. |
| GETRIEBE | Elektronik/Automatik |
| ZULADUNG | 480 kg |
| MULDENINHALT | 226 Liter |
| LEERGEWICHT | 265 kg |
| STEIGFÄHIGKEIT | 30 Grad / 57% (keine Treppen) |
| BREMSSYSTEM | Elektromagnetische Parkbremse |
| BEREIFUNG | Traktionsreifen |
| ABMESSUNGEN | 163 x 76 x 97 cm |
| LAUTSTÄRKE | bis zu 5 db |

Zubehör:

- ✓ Rasenschonbereifung
- ✓ Anhängerkupplung
- ✓ Schneeschild
- ✓ Kranhaken
- ✓ Zurrösen
- ✓ Weiteres auf Anfrage

Weitere Informationen zu unserem Zubehör finden Sie auf S. 9-10

POWERBARROW PRO

Fakten im Überblick:

- Elektrische Lenkung durch Joystick-Steuerung
- Elektrisches Auskippen
- Wird von zwei 12-Volt-Traktionsbatterien angetrieben
- Allrad-Dumper mit einer Zuladung von **480 kg**
- Gegenüber Minidumpfern mit Verbrennungsmotor lassen sich täglich bis zu 20,00 € einsparen
- Akku lädt innerhalb von 6 Stunden voll auf
- Bei gewöhnlicher Beanspruchung hält eine Akkuladung einen ganzen Arbeitstag



Technische Daten:

| | |
|-----------------------|-------------------------------|
| MOTOR | E-Motor (24V / 1400W) |
| ANTRIEB | Permanenter Allradantrieb |
| LADEZEIT | max. 6 Std. |
| LEISTUNG | 2-4 12 V / 1400 W |
| AKKULAUFZEIT | bis ca. 8 Std. |
| GETRIEBE | Elektronik/Automatik |
| ZULADUNG | 480 kg |
| MULDENINHALT | 226 Liter |
| LEERGEWICHT | 265 kg |
| STEIGFÄHIGKEIT | 30 Grad / 57% (keine Treppen) |
| BREMSSYSTEM | Elektromagnetische Parkbremse |
| BEREIFUNG | Traktionsreifen |
| ABMESSUNGEN | 165 x 78 x 114 cm |
| LAUTSTÄRKE | bis zu 5 db |

Zubehör:

- ✓ Rasenschonbereifung
- ✓ Integrierter Kranhaken
- ✓ Integrierte Zurrösen
- ✓ Weiteres auf Anfrage

Weitere Informationen zu unserem Zubehör finden Sie auf S. 9-10

ZUBEHÖR



Transportplattform mit Bügel

Einsetzbar beim Transport von sperrigen Gütern, z.B. Zementsäcke, Steinplatten, Bordsteine, Findlinge oder Meterholz.



Kranhaken

Dient dem sicheren Transport der Maschine über einen Kran bspw. bei unbefahrbarem Untergrund.



Anhängerkupplung

Kann sekundenschnell an die Maschine angebracht werden. Auf ebenem und griffigem Untergrund können Anhängelasten von bis zu 5 Tonnen bewegt werden.



Ladebordwände

Die dreiteilige Konstruktion erhöht das Ladevolumen um ca. 80 Liter. Damit kann bis zu einem Drittel mehr Leichtgut transportiert werden.



Auffahrrampe

Die stabile, zweiteilige Konstruktion kann mit Hilfe von zwei Haken u.a. an Containern befestigt werden. Der Minidumper bewegt sich auf der Rampe zwangsgeführt und kann nicht abstürzen.



Hebel zum dosierten Auskippen

Einfach mit Schrauben an bereits vorhandene Löcher in der Mulde befestigt, kann man diese hiermit handgeführt, dosiert entleeren.



Schneeräum-schild

Verfügbar in 100 & 120 cm Breite. Galvanisch verzinkt mit Vulkolan-schiene.



Zurrösen

Das vierteilige Set bietet eine sichere Möglichkeit die Maschine für den Transport mit Spanngurten zu sichern.

ZUBEHÖR



Besen zum Einsanden

Mit einem Adapter kann unser Eigenprodukt KehrFix Anbaubesen schnell an die Maschine angebracht werden.



Sauger

Mit diesem benzinbetriebenen Aufbau können verschiedenste Materialien eingesaugt werden.



Ballonreifen

Auch bei feuchtem Wetter entstehen mit diesen Reifen keine störenden Spuren auf dem Rasen.



Zwillingsbereifung

Diese Bereifung sorgt für besonders starke Traktion, z.B. auf unebenem oder matschigem Gelände.



Feststellbremse

Verhindert zusätzlich zur integrierten Parkbremse das Wegrollen der Maschine auf besonders steilem Untergrund.



Leichtgutmulde

Hiermit können 330 Liter Leichtgut transportiert werden.



Griffanpassung auf Bedienerhöhe

Egal ob besonders groß oder klein, Muck-Truck findet für jede*n Bediener*in die richtige Griffanpassung.



Betriebsstundenzähler

Besonders in der Vermietung ideal um nachzuvollziehen, wie viel der Muck-Truck genutzt worden ist.

WORKY QUAD

MINILOADERS

Seit 2019 sind wir Importeur der Worky Quad Minilader. Worky Quad ist eine Marke der Cast Group GmbH. Das italienische Unternehmen gehört zu den führenden Produzenten im Bereich der selbstfahrenden Arbeitsmaschinen, spezialisiert auf die Herstellung von Knickladern und Miniladern. Die weltweit agierende Firma hat Ihren Sitz in Mirano bei Venedig.

Mit vielen Anwendungsoptionen und einem Sortiment unterschiedlichster Bereifung kann der Minilader individuell auf die Bedürfnisse des Anwenders zugeschnitten werden. SSQ ist eine kleine Revolution, um in engen Begebenheiten in der Landwirtschaft, Tierhaltung, im Baugewerbe und im Gartenlandschaftsbau zu agieren. Dank der Austauschbarkeit vieler Anbaugeräte ist der SSQ in zahlreichen Anwendungsbereichen einsetzbar. Zusätzlich wird seit 2022 die neue WX Reihe angeboten, bei der die Maschinen mit einem Kettenlaufwerk ausgestattet sind. Sämtliches Zubehör der SSQ Reihe ist kompatibel für WX.



SSQ 15D / REMOTE

Technische Daten:

| | |
|---------------|------------------------------|
| MOTOR | Kubota Z602 - E4B |
| ANTRIEB | Elektrostart |
| LEISTUNG | 19 PS |
| FAHRSYSTEM | Hydraulik 4WD Radmotoren |
| KRAFTSTOFF | Diesel |
| BREMSSYSTEM | 4 hydr. Scheibenmotor |
| LENKUNG | Skid Steer |
| HUBKRAFT | 340 kg (mit Kontergewichten) |
| ZUGKRAFT | 420 kg (mit Kontergewichten) |
| AUSBRECHKRAFT | 330 kg |
| LEERGEWICHT | 684 kg |
| BEREIFUNG | Skidbereifung |
| ABMESSUNGEN | 152,5 x 97,5 x 125,8 cm |



Fakten im Überblick:

- Modell auch mit **Fernsteuerung** verfügbar
- Der SSQ 15D ist die Dieselsversion der SSQ-Reihe
- Ein kraftvoller, starker und zugleich leiser Kubota Motor

SSQ 11 COUNTRY / PLUS

Technische Daten:

| | |
|---------------|------------------------------|
| MOTOR | Honda GX390 |
| ANTRIEB | Elektrostart |
| LEISTUNG | 13 PS |
| FAHRSYSTEM | Hydraulik 4WD Radmotoren |
| KRAFTSTOFF | Benzin |
| BREMSSYSTEM | 4 hydr. Scheibenmotor |
| LENKUNG | Skid Steer |
| HUBKRAFT | 330 kg (mit Kontergewichten) |
| ZUGKRAFT | 420 kg (mit Kontergewichten) |
| AUSBRECHKRAFT | 330 kg |
| LEERGEWICHT | 630 kg |
| BEREIFUNG | Traktorprofil / Skid (11+) |
| ABMESSUNGEN | 152,5 x 74 x 125,8 cm |



Fakten im Überblick:

- **2 Varianten: SSQ 11 Country & SSQ 11 Plus**
- Der SSQ 11 ist der kleinste Minilader der SSQ Reihe mit einer Breite von nur 74 cm
- Stufenloser Antrieb mit jeweils einem hydraulischem Radmotor pro Rad
- Durch seine Skid Steer Lenkung ist er extrem wendig und ermöglicht Arbeiten auf engstem Raum.

SSQ 22

Technische Daten:

| | |
|---------------|------------------------------|
| MOTOR | Honda HGX690 |
| ANTRIEB | Elektrostart |
| LEISTUNG | 25 PS |
| FAHRSYSTEM | Hydraulik 4WD Radmotoren |
| KRAFTSTOFF | Benzin |
| BREMSSYSTEM | 4 hydr. Scheibenmotor |
| LENKUNG | Skid Steer |
| HUBKRAFT | 350 kg (mit Kontergewichten) |
| ZUGKRAFT | 500 kg (mit Kontergewichten) |
| AUSBRECHKRAFT | 330 kg |
| LEERGEWICHT | 630 kg |
| BEREIFUNG | Skidbereifung |
| ABMESSUNGEN | 152,5 x 97,5 x 125,8 cm |



Fakten im Überblick:

- Das stärkere Benziner-Modell der SSQ-Reihe
- Sehr enger Wendekreis durch Skid Steer Lenkung
- Bis zu 7 km/h vorwärts und rückwärts
- Hubhöhe über 200 cm
- Schnelle Einsatzfähigkeit durch Elektrostart

SSQ ECOQUAD

Technische Daten:

| | |
|---------------|------------------------------|
| MOTOR | Permanentmagnete |
| AKKU-TYP | 36 V Traktionsbatterie |
| LEISTUNG | 5,7 kW |
| FAHRSYSTEM | Hydraulik 4WD Radmotoren |
| KRAFTSTOFF | - |
| BREMSSYSTEM | 4 hydr. Scheibenmotor |
| LENKUNG | Skid Steer |
| HUBKRAFT | 450 kg (mit Kontergewichten) |
| ZUGKRAFT | 390 kg (mit Kontergewichten) |
| AUSBRECHKRAFT | 400 kg |
| LEERGEWICHT | 850 kg |
| BEREIFUNG | Vollgummibereifung |
| ABMESSUNGEN | 152,5 x 74 x 125 cm |



Fakten im Überblick:

- Emissionsfreie Maschine ausgestattet mit umweltfreundlichem Elektromotor
- Bis zu 7 Stunden ohne Ladevorgang einsatzfähig
- Bei gewöhnlicher Beanspruchung hält eine Akkuladung Aufgrund eines geringen Lärmpegels besonders für den Einsatz in geschlossenen Gebäuden geeignet

JETZT NEU IM SORTIMENT: WORKYTRAX!



Das Sortiment von Worky Quad wurde kürzlich um eine neue **Raupenversion** erweitert. WORKYTRAX (WX) ist in den Modellen WX 15D, WX 22 und WX ECO, der emissionsfreien Maschine, erhältlich.

Praktikabilität, Robustheit und Wendigkeit machen den WORKYTRAX zu einer ausgezeichneten und vielseitigen Maschine, die in der Lage ist, mit jeder Art und Beschaffenheit des Geländes zu zurecht zu kommen.

Die Maschinen der WX-Reihe können Sie auf den folgenden Seiten entdecken.

WX 15D / REMOTE

Technische Daten:

| | |
|---------------|------------------------------|
| MOTOR | Kubota Z602 - E4B |
| ANTRIEB | Elektrostart |
| LEISTUNG | 14,8 PS |
| FAHRSYSTEM | Hydraulik 4WD Radmotoren |
| KRAFTSTOFF | Diesel |
| BREMSSYSTEM | 4 hydr. Scheibenmotor |
| LENKUNG | Skid Lenk |
| HUBKRAFT | 340 kg (mit Kontergewichten) |
| ZUGKRAFT | 420 kg (mit Kontergewichten) |
| AUSBRECHKRAFT | 330 kg |
| LEERGEWICHT | 884 kg |
| ABMESSUNGEN | 152,5 x 105 x 130,5 cm |



Fakten im Überblick:

- Modell ist auch mit **Fernsteuerung** verfügbar
- Die Diesel-Version der WX-Reihe
- Anbauteile der SSQ-Reihe auch für WX-Reihe kompatibel

WX 22

Technische Daten:

| | |
|---------------|------------------------------|
| MOTOR | Honda HGX690 |
| ANTRIEB | Elektrostart |
| LEISTUNG | 22,1 PS |
| FAHRSYSTEM | Hydraulik 4WD Radmotoren |
| KRAFTSTOFF | Diesel |
| BREMSSYSTEM | 4 hydr. Scheibenmotor |
| LENKUNG | Skid Lenk |
| HUBKRAFT | 350 kg (mit Kontergewichten) |
| ZUGKRAFT | 500 kg (mit Kontergewichten) |
| AUSBRECHKRAFT | 330 kg |
| LEERGEWICHT | 830 kg |
| ABMESSUNGEN | 152,5 x 105 x 130,5 cm |



Fakten im Überblick:

- Mit einem leistungsstarken, luftgekühlten 22-PS-Zweizylinder-Benzinmotor von Honda ausgestattet
- Wurde für den anspruchsvollen Profi entwickelt, der sich auf engstem Raum bewegen muss und gleichzeitig eine zuverlässige Maschine benötigt, die auch das unwegsamste und schlammigste Gelände bewältigen kann

WX ECO

Technische Daten:

| | |
|---------------|------------------------------|
| MOTOR | Elektromotor |
| ANTRIEB | |
| LEISTUNG | 5,7 kW |
| FAHRSYSTEM | Hydraulik 4WD Radmotoren |
| KRAFTSTOFF | |
| BREMSSYSTEM | 4 hydr. Scheibenmotor |
| LENKUNG | Skid Steer |
| HUBKRAFT | 450 kg (mit Kontergewichten) |
| ZUGKRAFT | 390 kg (mit Kontergewichten) |
| AUSBRECHKRAFT | 400 kg |
| LEERGEWICHT | 1050 kg |
| ABMESSUNGEN | 152,5 x 105 x 130,5 cm |



Fakten im Überblick:

- Der neue WORKYTRAX WX ECO ist die Raupenversion des SSQ ECO
- Starke, robuste und zugleich umweltfreundliche Maschine mit Elektroantrieb
- Abgasfrei und geringer Lärmpegel
- Optimal geeignet für die Landwirtschaft sowie für Abbruch- und Sanierungsarbeiten

ANBAUTEILE UND ANWENDUNGSMÖGLICHKEITEN

Mit seinen zahlreichen Anbauoptionen findet der Worky-Quad Verwendung in nahezu allen Anwendungsbereichen im Bau, Galabau oder in der Landwirtschaft. Die Anbauteile sind kompatibel für die Reihen SSQ und WX und sind in sekundenschnelle kinderleicht zu wechseln.

Einige Beispiele finden Sie hier:



Mit Kontergewichten ist eine Hublast von bis zu 450 kg möglich



Schlegelmulcher zur Pflege von Grünflächen



Einige Modelle sind auch mit Fernsteuerung verfügbar



Eine Vielzahl an Schaufeln in verschiedenen Größen und Breiten



Mit Kehrmaschine oder Besen der ideale Helfer zum Reinigen



Seitenpolster für bequemeren Stand während der Fahrt



Das Mähwerk ist in Sekundenschnelle an- und abgebaut



Erdbohrer in verschiedenen Breiten z.B. für den Zaunbau



Greifzange z.B. zum Befördern von Kisten oder Fässern

Dank der Worky Quad Adapterplatte zum Anschweißen können auch externe Anbaugeräte auf den Worky Quad angepasst werden. Gemeinsam finden wir für Sie die ideale Maschine und das ideale Anbaugerät für Ihren Anwendungsbereich. Kontaktieren Sie uns gerne direkt!



Ökologische Aspekte, Fragen des Gesundheits-, Arbeits- und Umweltschutzes spielen eine immer größere Rolle. In ganzer Vielfalt der Elektrotransporter des italienischen Herstellers Zallys wird die Zukunft bereits heute sichtbar. Kraftvoll, lautlos, ohne Abgase und umweltschonend sind sie leicht zu bedienen und haben sich auch in extremen Situationen bewährt.



Bei über 50 Basismodellen und einer Vielzahl Anbauoptionen können für unterschiedlichste Einsatzgebiete die passenden Geräte ausgewählt werden. Ob elektrische Minidumper, Elektrokarren, Zugtransporter, Zughilfen, Schubtransporter oder Aufsitztransporter - verschaffen Sie sich einen ersten Eindruck über die unendlichen Möglichkeiten des Einsatzes von elektrischen Fahrzeugen.



D1

Technische Daten:

| | |
|-----------------|------------------------|
| GESCHWINDIGKEIT | 5 km/h |
| TRAGFÄHIGKEIT | 300 kg |
| STEIGUNG | 30 % |
| GEWICHT | 120 kg |
| ABMESSUNGEN | 139,9 x 77,3 x 90,2 cm |



Fakten im Überblick:

- Mögliches Muldenvolumen von 180 L
- Robustes Stahlchassis
- Sehr geringer Wendekreis, optimal für Nutzung auf engem Raum
- Halbautomatisch, gasdruckfederunterstütztes Kippen der Mulde
- Zwei Antriebsräder und ein Schwenkrad

DUMPER JET / L

Technische Daten:

| | |
|-----------------|------------------------|
| GESCHWINDIGKEIT | 5,5 km/h |
| TRAGFÄHIGKEIT | 500 kg |
| STEIGUNG | 30 % |
| GEWICHT | 130 kg |
| ABMESSUNGEN | 142,1 x 78,5 x 94,6 cm |



Fakten im Überblick:

- Als L-Version verfügbar: 162 cm Länge
- Mögliches Muldenvolumen von 270 L (bei L-Version)
- Auch mit vier Rädern verfügbar
- Sehr geringer Wendekreis, optimal für Nutzung auf engem Raum
- Halbautomatisch, gasdruckfederunterstütztes Kippen der Mulde

JESPI / L

Technische Daten:

| | |
|-----------------|-------------------------|
| GESCHWINDIGKEIT | 5,5 km/h |
| TRAGFÄHIGKEIT | 1000 kg |
| ZUGVERMÖGEN | 3000 kg |
| STEIGUNG | 30 % |
| GEWICHT | 130 kg |
| ABMESSUNGEN | 162,7 x 79,7 x 122,7 cm |



Fakten im Überblick:

- Elektrischer Plattformwagen zum Ziehen
- Auch als L-Version verfügbar: 217,2 cm Länge
- Zugdeichsel ist mit automatischer Bremse ausgestattet, Gerät fährt nur mit gedrückter Deichsel
- Zusätzlicher Notausknopf für maximale Sicherheit
- Fünf verschiedene Geschwindigkeitsstufen einstellbar

M4

Technische Daten:

| | |
|-----------------|-------------------------|
| GESCHWINDIGKEIT | 4,5 km/h |
| TRAGFÄHIGKEIT | 300 kg |
| ZUGVERMÖGEN | 3000 kg |
| STEIGUNG | 15 % |
| GEWICHT | 110 kg |
| ABMESSUNGEN | 133,8 x 72,0 x 112,5 cm |



Fakten im Überblick:

- Akkubetriebene Rangierhilfe
- Geeignet für den Einsatz in engen Räumlichkeiten
- Lasten wie Sportflugzeuge, Boote und Wohnwägen können bewegt werden
- Zahlreiche Anbaumöglichkeiten, wie z.B. Kupplungen oder Haken für Müllbehälter
- Mehrere Sicherheitsvorkehrungen u.a. Notausknopf

JACK / L

Technische Daten:

| | |
|-----------------|-------------------------------|
| GESCHWINDIGKEIT | 10 km/h - mit Upgrade 12 km/h |
| TRAGFÄHIGKEIT | 500 kg |
| ZUGVERMÖGEN | 500 kg - mit Upgrade 1500 kg |
| STEIGUNG | 15 % |
| GEWICHT | 278 kg |
| ABMESSUNGEN | 160 x 81,4 x 117,5 cm |



Fakten im Überblick:

- Auch als L-Version verfügbar: 200 cm Länge
- Elektrischer Plattformwagen mit Fahrersitz
- Schmalen Wenderadius
- Niedrige Einstiegshöhe
- Sicherheitspedal mit Stoppfunktion
- Intuitive und einfache Bedienung
- Integrierter Scheinwerfer und LED-Rundumleuchte

Über 30 weitere akkubetriebene Geräte und zahlreiches Zubehör für nahezu jeden Einsatzbereich - kontaktieren Sie uns gerne für eine individuelle Beratung!



KEHRFIX MADE IN GERMANY

Die KehrFix Blockbesen sind eine professionelle Wahl zum einfachen und effektiven Kehren und Reinigen. Die robusten Borsten wurden entwickelt, um diese Arbeiten schnell und gründlich in allen denkbaren Anwendungsbereichen zu erledigen. KehrFix Produkte sind qualitativ hochwertig, langlebig, wartungsfrei und zugleich universell einsetzbar. Ob lockerer oder festsitzender Schmutz, Splitt, Schlamm oder Schnee, auf ebenen oder unebenen Gelände und sogar zum Einkehren von Kies und Sand ist der KehrFix geeignet.



Die Geräusch- und Staubentwicklung ist bei diesem Produkt sehr gering. Abfälle, Halme, Schnüre oder Tierhaare werden nicht eingewickelt. Die Lebensdauer der aus Recyclingmaterial hergestellten Kehrborsten sorgt für circa 4x geringere Kosten für Ersatzborsten im Vergleich zu rotierenden Kehrsystemen. Müssen sie dann doch mal ausgewechselt werden, geschieht dies im Handumdrehen.



Fakten im Überblick:

- Die KehrFix Anbaubesen sind in unterschiedlichen Breiten und Bestückungen erhältlich
- Sie können an nahezu jedes vorhandene Trägerfahrzeug adaptiert werden
- Auch Sondergrößen können auf Wunsch angefertigt werden
- Vollständige Verzinkung schützt vor Korrosion und chemischen Einflüssen
- Verschieden starke Borsten sorgen für Langlebigkeit
- Borsten können unkompliziert und schnell ausgetauscht werden



Verschiedene Borstenstärken:

Über die Jahre haben wir Erfahrungen mit verschiedenen Borstentypen gesammelt. Neben den runden blauen Borsten mit einem Durchmesser von ca. 3 mm, haben wir seit einigen Jahren die ovalen gelben Borsten mit in unser Programm aufgenommen. Diese sind ca. 4 x 5 mm dick und somit deutlich stabiler als die blauen Borsten. Sie sind daher gut für grobes und schweres Material, wie Schnee, nasses Laub oder Schutt geeignet.



Die blauen Borsten eignen sich dagegen besser für feine Arbeiten, wie z.B. das Einkehren von Sand nach Pflasterarbeiten.

Die Kombination der beiden Borstentypen ist unserer Erfahrung nach die optimale Kombination. Durch die stärkeren Borsten am Rand werden schwere Materialien vor dem Besen gehalten und durch die feinen Borsten in der Mitte wird dennoch ein sehr gutes Kehrergebnis erzielt.

Trägerfahrzeuge:

- Traktoren
- Kommunalfahrzeuge
- Gabelstapler
- Geländestapler
- Teleskopstapler
- Radlader
- Bagger
- u.v.m.

| Arbeitsbreite | Borstenreihen | | | |
|---------------|---------------|---|----|-------|
| | 6 | 9 | 12 | 14-20 |
| 125 cm | X | | | |
| 150 cm | X | X | X | X |
| 180 cm | | | X | |
| 200 cm | | X | X | X |
| 250 cm | | | X | X |
| 290 cm | | | X | X |
| 330 cm | | | | X |
| 350 cm | | | | X |
| 400 cm | | | | X |

Sollten Sie abweichende Maße benötigen, kontaktieren Sie uns gerne!

Anbauadapter:

- Palettengabelaufnahme
- Schaufelhaken
- Multiaufnahme
- Euroaufnahme (liegend/stehend)
- Anbauset für Krokodilgebiss
- Ballenklammeraufnahme
- Schwenkadapter
- 3-Punkt Aufnahme solo

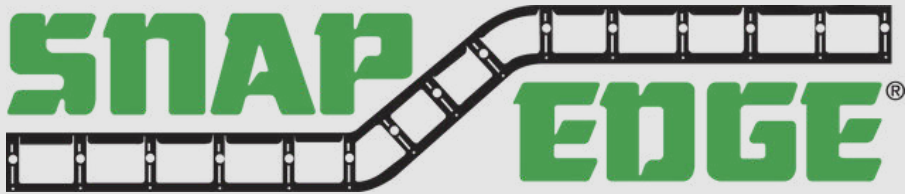


SNAP EDGE®

SnapEdge ist ein neues Kantensicherungssystem um Pflasterflächen einzufassen und zu sichern. Es ist für den kommerziellen Einsatz entwickelt worden und kann Randsteine, Bordsteine oder das Hinterfüllen mit Beton ersetzen. Mit nur einem Bauteil können durch einfaches Einschneiden neben Geraden auch Innenradien, Außenradien, Innenecken und Außenecken eingefasst werden. Entlang des zu umfassenden Bereichs werden die Leisten mit 30 cm langen Zimmermannsnägeln befestigt, die ebenfalls im Lieferumfang enthalten sind.

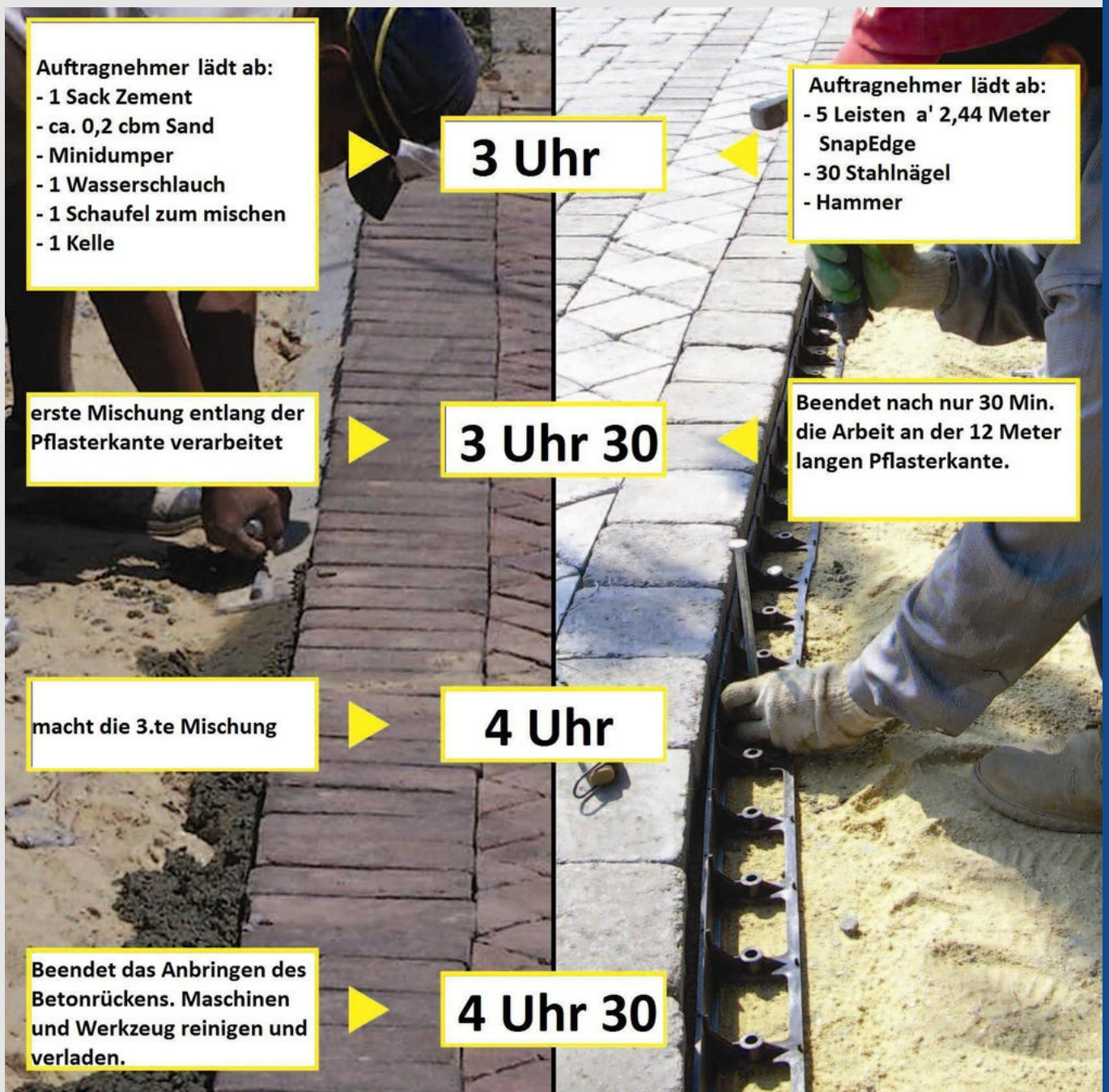
Die SnapEdge-Leisten gibt es in 5 cm oder 3 cm Höhe. Mit dem niedrigeren LowProfile können auch moderne Pflasterplatten eingefasst werden, ohne dass die Leisten über die Platten überstehen. Das langlebige Produkt besteht zu 100 % aus recyceltem high-density Polyethylen und ist somit nicht nur leicht, sondern auch sehr stabil. Sein offenes Design ermöglicht das Durchwachsen von Vegetation und verhindert das Entstehen unschöner brauner Rasenkanten.





Mit SnapEdge fassen Sie Pflasterflächen drei mal schneller ein, als mit einer Betonrückenstütze.

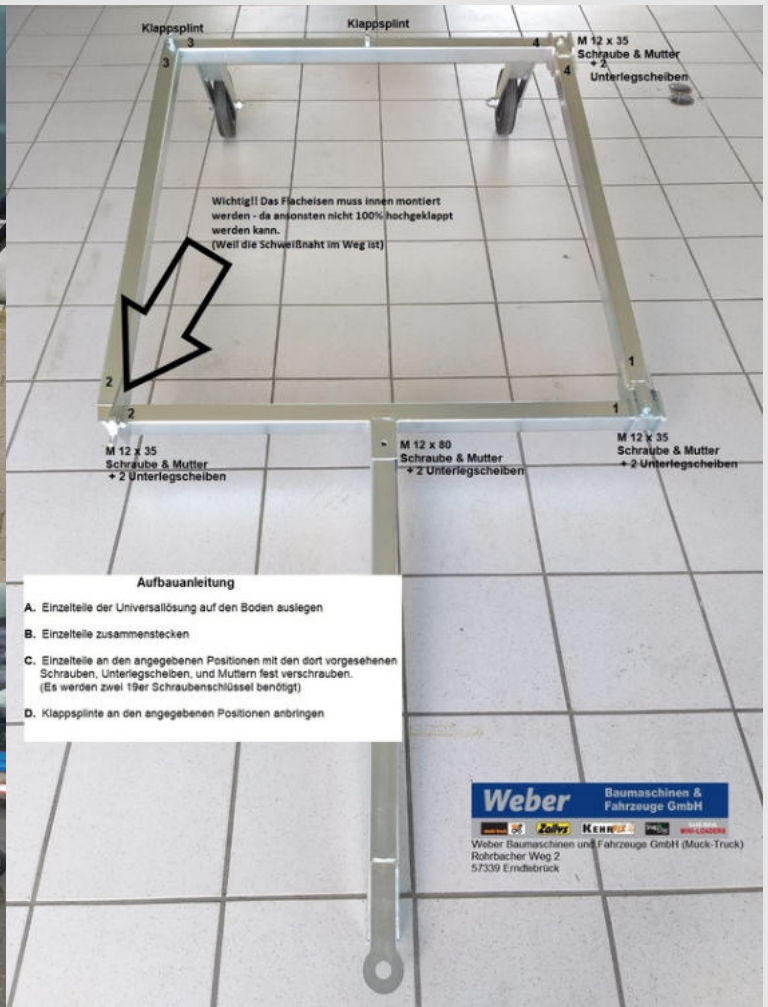
Sie sparen nicht nur Zeit, sondern auch Material, Kraft und Geld.



SONSTIGES

TRANSPORTVORRICHTUNG FÜR ABFALL-CONTAINER

- Ein 1100 Liter Abfallcontainer kann, wenn er gefüllt ist bis zu 1000 kg wiegen. Das ist für diejenigen der diesen Behälter zur Abholstelle bringen muss eine große Belastung. Unmöglich wird es, wenn dieser Container über eine Rampe gebracht werden muss. Oftmals geht es bei Wohnanlagen um viele Container, welche am Abholtag zur Abholstelle gebracht werden müssen. Für diese Problematik haben wir eine Lösung.
- Unsere Universaltransportlösung für die handelsüblichen 1100 Liter Abfall- bzw. Müllcontainer ermöglicht es handelsübliche Abfallbehälter zu transportieren ohne bauliche Maßnahmen an den Abfallbehältern selbst vornehmen zu müssen. Mehrere unserer Universalösungen sind aneinanderkoppelbar. Als Zugfahrzeuge können unsere akkubetriebenen Zallysgeräte aber auch z.B. Traktoren und Gabelstapler o.ä. genutzt werden.
- Vorgehensweise: Man fährt die Universalösungen neben den Müllcontainer. Eine Seite der Universalösung wird aufgeklappt - der Müllcontainer wird hinein geschoben - Seite wieder zuklappen - fertig. Ohne große Kraftanstrengung und in kurzer Zeit kann eine Person alleine, mehrere Müllcontainer zur Abholstelle bringen.
- Zeit sparen, Geld sparen, Kraft sparen, Gesundheit schonen!



SONSTIGES

SCANDICURB KANTDESIGN

- Das ScandiCurb-System ist eine bisher in Deutschland fast unbekannte Möglichkeit sich von gerade oder eckig verlegten Bordsteinen/ Rasenkantensteinen zu verabschieden.
- Ab sofort sind Innenradien, Außenradien, Komplettradien und natürlich auch Geraden in Sachen Bordsteine / Rasenkantensteine kein Problem mehr.
- Die Bordsteine / Rasenkantensteine können in bis zu fünfzig verschiedenen Profilen gefertigt werden. Unterschiedliche Farben und Dekore sind möglich.



AKKU KABELVERLEGER KV-1

- Mit der Kabelverlegemaschine KV-1 wird das Arbeitsgebiet des Mähroboters schnell und präzise eingegrenzt.
- Dank seines akku-betriebenen leistungsstarken Elektromotors kann auch in den Abendstunden, an Sonn- und Feiertagen ohne Lärmbelastigung gearbeitet werden.
- Die Verlegegeschwindigkeit ist stufenlos regelbar. Die hohe Endgeschwindigkeit ermöglicht es, die Fläche eines Fußballfeldes in ca. 20 Minuten zu umkabeln.
- Das Verlegen des Kabels erfolgt zugfrei. Die Verlegetiefe kann stufenlos von 0 – 5 cm eingestellt werden.
- Durch Sanftanlauf beim Vor- und Rückwärtsfahren sowie der extremen Wendigkeit werden auch knifflige Stellen präzise bearbeitet. Neben Kabeltrommeln aller Mähroboterhersteller können auch Trommeln für Gummikabel bis 4,4 mm Durchmesser für Großflächenmäher aufgesattelt werden.





Weber Baumaschinen und Fahrzeuge GmbH

Melbacher Höhe 11
57339 Erndtebrück
Deutschland

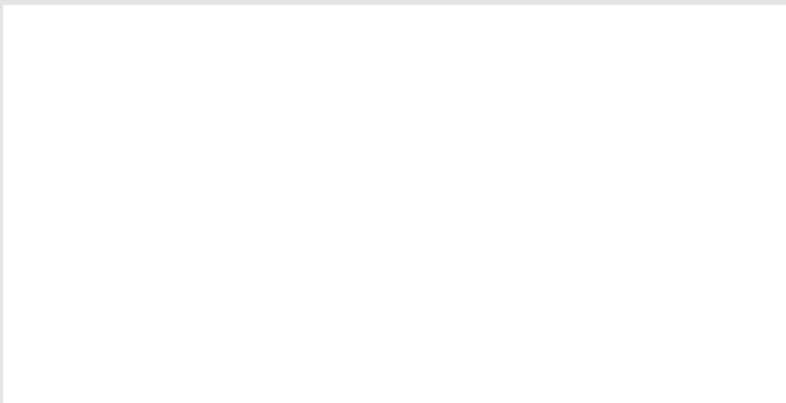
Tel.: +49 (0) 2752 603980

Fax: +49 (0) 2753 603 98 28

info@mucktruck-deutschland.de

www.weber-baumaschinenfahrzeuge.de

Ihr Ansprechpartner:



Besuchen Sie unsere Website
für mehr Informationen!



@weberbaumaschinenundfahrzeuge