

Fragen und Antworten



☎ **FRECALL: 0800- 98 111 98**

Nur aus dem deutschen Festnetz

**VERMIN
BIELEFELD**

KOPIETZ GMBH

Schädlingsbekämpfung auf den Punkt

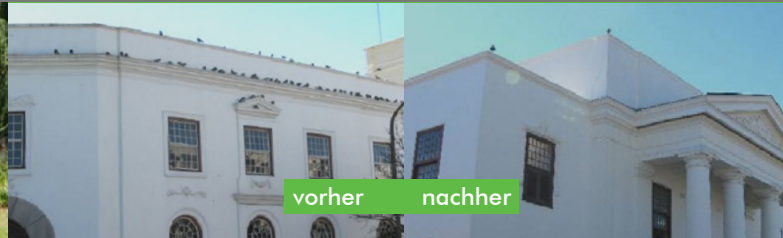
vorher

nachher



vorher

nachher



eagleeye

Innovative Vogelabwehr
durch Lichtreflexion

Wirkt das Eagle Eye auch bei schlechtem Wetter?

Optimal funktioniert das Eagle-Eye-System im Sonnenlicht. Bei der Anbringung in Innenräumen oder schattigen Gebieten können spezielle Spots verwendet werden, in diesem Fall wird jedoch eine höhere Anzahl von Einheiten benötigt.

Gewöhnen sich die Vögel an die Reflexion?

Nein. Die Eagle-Eye-Einheit wurde speziell entwickelt, um die lichtempfindliche Netzhaut der Vögel zu irritieren. Es ist daher sehr unwahrscheinlich, dass sich ein Vogel an die konzentrierte Reflexion gewöhnt.

Funktioniert es bei allen Vogelarten?

Das Eagle-Eye-System funktioniert nur bei Vögeln, die Objekte anfliegen, nicht z.B. bei Enten. Die meisten Greifvögel nähern sich unbeeindruckt den Einheiten. Tests haben die Wirksamkeit bei Tauben, Dohlen, Möwen, etc. bewiesen.

Weitere Informationen,
Vertrieb und Kontakt:

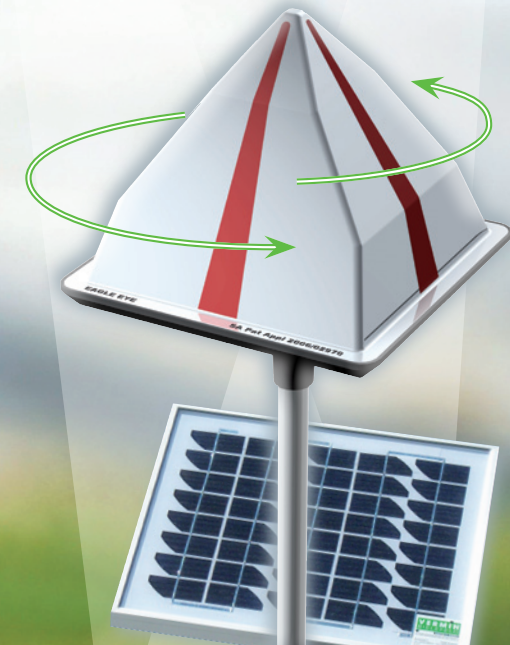
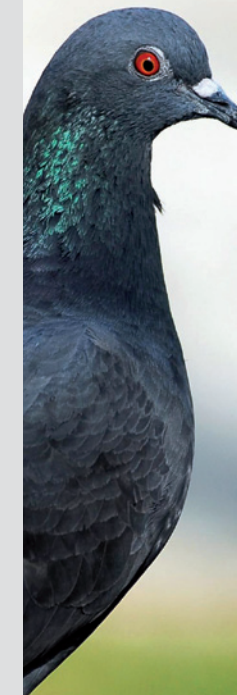
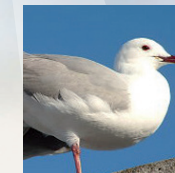
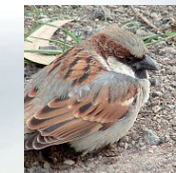
**VERMIN
BIELEFELD**

KOPIETZ GMBH

Schädlingsbekämpfung auf den Punkt

VERMIN-BIELEFELD Kopietz GmbH
Beckheide 9
33689 Bielefeld

Tel.: 0 52 05- 98 38- 0
Fax: 0 52 05- 98 38- 30
vermin@vermin.de
www.vermin.de

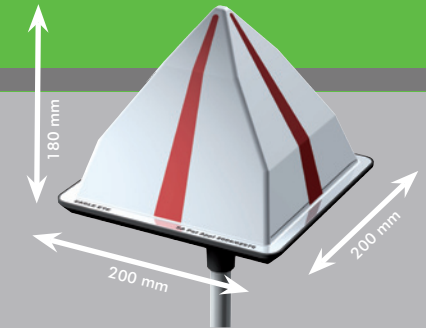


Was ist Eagle Eye?



Eine umweltfreundliche Lösung Ihrer Probleme, die selbst vom Tierschutz befürwortet wird.

Technische Daten



- Das Eagle-Eye-System ist eine anerkannte und revolutionäre Entwicklung in der Vogelabwehr
- Mittlerweile weltweit erfolgreich eingesetzt, imitiert das Eagle-Eye-System die Gegenwart von Greifvögeln durch reflektierende Lichtstrahlen, hervorgerufen durch Sonneneinstrahlung oder künstlich erzeugtes Licht (z. B. Spots)
- Das erste System, um erfolgreich und schonend Vögel aus unerwünschten Gebieten umzusiedeln
- Bis zu 80 % Reduzierung des Vogelbefalls innerhalb von 3 Monaten
- Schadet nicht den Vögeln!
- Höchste Wirksamkeit!

Die rotierende Pyramide, deren speziell geformte Mantelseiten mit Reflektoren bestückt sind, reflektiert in kontinuierlichen Intervallen das Licht. Der Motor wird durch Netzstrom, alternativ durch ein Solarmodul oder Windkraft, betrieben. Eine Zeitschaltuhr kann ebenfalls genutzt werden, um das Eagle-Eye-System zu gewünschten Zeiten in Betrieb zu nehmen.

Vogelschwärme werden im Flug irritiert und wählen ein anderes Ziel. Einmal von ihrer Nistposition vertrieben, werden die Vögel nicht mehr zurückkehren, vorausgesetzt der vorherige Nistplatz wurde beseitigt.

Lassen Sie sich von uns beraten:

Durch eine Besichtigung vor Ort oder Fotos und Plänen von Ihrem Gebäude oder dem zu schützenden Bereich unterstützen wir Sie bei der Planung Ihrer wirksamen Vogelabwehr.

Material: Die reflektierende Oberfläche ist aus einem hochwertigen, harten und witterungsbeständigen ABS-Kunststoff hergestellt.

Maße: 200 x 200 mm, Höhe 180 mm

Individuelle Montage:

Die Montage erfolgt ausschließlich durch unsere geschulten Service-Techniker. Abgestimmt auf die baulichen Gegebenheiten, kann das System mit entsprechenden Halterungen

- auf dem Dach
- an Fassaden
- an Eckwänden
- in Innenbereichen
- auf Freiflächen
- sowie an vorhandenen Masten angebracht werden.

Variable Energieversorgung:

- 230 V Netzstromanschluss in Verbindung mit einem 12 V Trafo in einer witterungsbeständigen ABS-Box
- Solarbetrieb durch Solarmodul ggf. in Verbindung mit einem Ladeakku
- Windkraft durch zusätzlich montierte Windflügel (Kombinationsmöglichkeit mit Solarmodul)

