



PUNKTMARKIERUNG



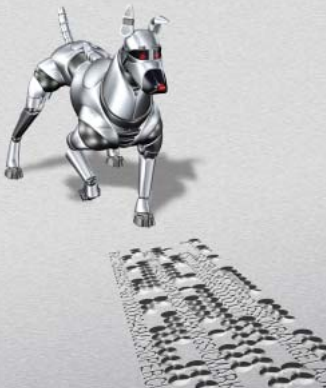
TRAGBAR



SÄULENBASIERT

# Tragbare & Säulenbasierte Systeme

Günstige Markiergeräte



e9 REIHE

e9-p62

e9-p122

ec9



## e9-p62



## e9-p122



## MECHANISCHE UND TECHNISCHE DATEN

	<b>p62</b>	<b>p122</b>
Markierfenster	60 x 25 mm / 2,4 x 1,0 Zoll (optional 120 x 25 mm / 4,7 x 1 Zoll)	120 x 40 mm / 4,7 x 1,6 Zoll
Gewicht	3,5 Kg / 7,7 lb Gewicht	4,1 Kg / 9 lb Gewicht
Robotic-Kabel	7,5m / 295,3 Zoll (optional bis zu 15 m / 590,5 Zoll)	
Nadel	Kerbid	
Stabilität	V-Vertiefung vordere Platte	
Positionierungshilfe	Positionsfixierung für Frontplatte	

**Markierung schwerer oder schlecht zu erreichender Werkstücke, bis zu 62 Hrc**

**Elektrisch angetrieben:**

- Elektromagnetische Nadelbaugruppe
- Keine Druckluftzufuhr notwendig

**Niedrige Betriebskosten:**

- Niedrige Einstiegskosten
- Wenige Verschleißteile
- Wartungsarm

**Breite Palette an Zusatzoptionen**

**Widerstandsfähig und zuverlässig:**

- Körper und Griff aus Guss-Aluminium
- Frontplatte aus rostfreiem Stahl mit Positionsfixierung (Stabilität und Steifheit)
- Design für starke Beanspruchung

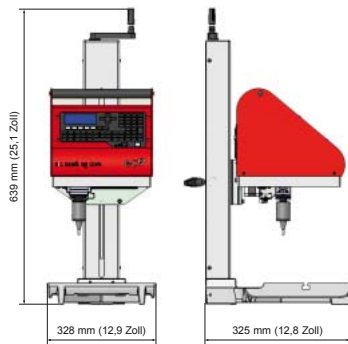
**Hohe Leistung:**

- Kontinuierliche Präzision und Qualität
- Hohe Geschwindigkeit
- Leistungsfähige integrierte Software

**Einfach und benutzerfreundlich:**

- Geringes Gewicht
- Mobil, ergonomisch und flexibel
- Einfache Programmierung

ec9



OPTIONAL



MECHANISCHE UND TECHNISCHE DATEN

ec9

Markierfenster	100 x 100 mm / 3,9 x 3,9 Zoll
Gewicht	17 Kg / 37,5 lb Gewicht
Höhenverstellung	270 mm / 10,6 Zoll
Nadel	Karbid
Drehhache (D-Achse)	Für Werkstücke bis zu 150 mm / 5,9 Zoll Durchmesser und 3 Kg / 6,6 lb Gewicht

Elektrisch angetrieben:

- Elektromagnetische Nadelbaugruppe
- Keine Druckluftzufuhr notwendig

Niedrige Betriebskosten:

- Niedrige Einstiegskosten
- Wenige Verschleißteile
- Wartungsarm

Widerstandsfähig und zuverlässig:

- Säule und Fuß aus Stahl / Gusseisen
- Design für starke Beanspruchung

Hohe Leistung:

- Durchgehende Präzision und Qualität
- Hohe Geschwindigkeit
- Funktionsreiche integrierte Software

Einfach und benutzerfreundlich:

- Drehhache (für zylindrische Werkstücke)
- Einfache Programmierung

Breite Palette an Zusatzoptionen

Markierung auf allen Materialarten bis zu 62 Hrc



- Voll programmierbar
- DataMatrix-Markierung
- Winkel- und Bogenmarkierung
- Selbsterklärende Symbole
- Eigenständiger Betrieb (ohne PC)
- Industrielle Folientastatur

## ELEKTRONISCHE UND TECHNISCHE DATEN

	<b>e9</b>
Abmessungen (B x T x H)	240 x 226 x 195 mm / 9,4 x 9 x 7,5 Zoll
Gewicht	4,6 Kg / 10,14 lb Gewicht
LCD Bildschirm	70 x 35 mm / 2,8 x 1,6 Zoll
Tastatur	QWERTY Tastatur integriert, durch Folie geschützt
Leistung	200 Watt
Stromversorgung	110 V oder 220 V / 50-60 Hz

### Software

Markierdateien	Bis zu 500
Speicher	128 Kb
Alphanumerische Zeichen	Seriennummer, Datumskodierung
Logos	Download vom PC
DataMatrix	Bis zu 348 Zeichen, 48 x 48 Punkte
Schriften	Arial, Courier, OCR, OCR-A
Stil	Winkel-, Bogenbeschriftung
Geschwindigkeit	Bis zu 2,5 Zeichen pro Sekunde
Schriftgröße	Von 0,1 mm / 0,004 Zoll bis 99 mm / 4 Zoll (bis zur Größe des Markierfensters)
Schlagkraft	9 einstellbare Stufen
Tiefe	Bis zu 0,2 mm / 0,008 Zoll auf Metall (abhängig vom Material)
Auflösung zwischen Punkten	0,05 mm / 0,002 Zoll
Maximaler Nadel-Schlagweg	Bis zu 8 mm / 0,32 Zoll
Schichtverwaltung	-
Passwortschutz	1 Sicherheitsstufe
Verlaufsfunktion	-
Wartungsunterstützung	-
Software	15 Sprachen

### Kommunikation

Ports	RS232, USB
Input/Output	2
PC-basierte Software	Backups und Logogestaltung / -übertragung
Datenbankanbindung	-

## SIC Marking® PRODUKTBEREICHE

PERMANENTE  
MARKIERUNG



KONVENTIONELLE  
MARKIERUNG



PUNKTMARKIERUNG



RITZMARKIERUNG



LASER

OPTISCHE  
SYSTEME



OPTISCHE  
SYSTEME

SCHLÜSSELFERTIGE  
LÖSUNGEN



SCHLÜSSELFERTIGE  
LÖSUNGEN



SIC Marking® Geräte sind weltweit erhältlich.  
Bitte kontaktieren Sie uns, wir nennen Ihnen einen  
Vertragshändler in Ihrer Nähe.



### SIC-Wostor Markiersysteme GmbH

Am Bruch 21-23  
D-42857 Remscheid  
Deutschland  
Tel: +49 (0) 2191 46240-0  
Fax: +49 (0) 2191 46240-40  
[www.sic-marking.de](http://www.sic-marking.de)  
info@wostor.de



### SIC Marking®

13, route de Limonest  
Zac de la Braille  
69380 Lissieu - France  
Tel: +33 (0) 4 72 54 80 00  
Fax: +33 (0) 4 78 47 39 40  
[www.sic-marking.com](http://www.sic-marking.com)  
info@sic-marking.com

