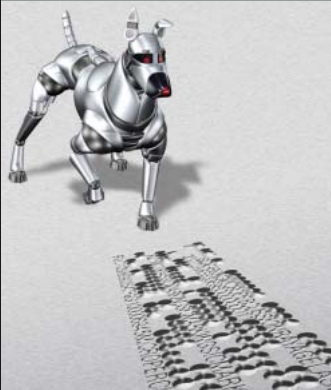




Lasermarkier- Systeme

Integrierbare und säulenbasierte



Lasermarkier-Systeme

i103L-G

c173L-G



Integrierbarer Laser i103L-G



- Robust, zuverlässig und ökonomisch:**
- Erweiterte Lebensdauer (der Komponenten)
 - Wartungsfrei
 - Bis zu 5 Jahre Garantie

Säulenbasierter Laser c173L-G

- Benutzerfreundlich**
- Mit oder ohne PC

- Leistungsfähiger Laser**
- Tiefe und schnelle Markierung dank einer 50 W Quelle (Option)

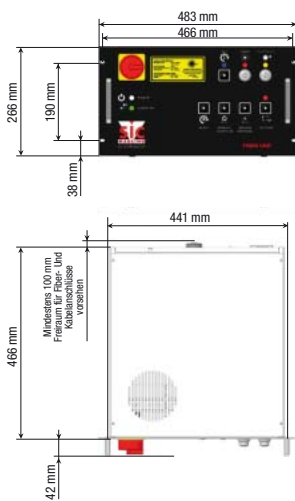


Flexibilität, hohe Markiergeschwindigkeit und Präzision:

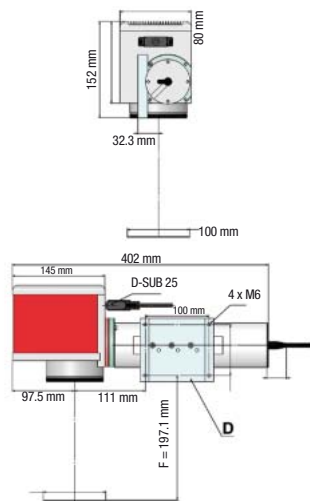
- Markiert zahlreiche Materialien
- Markierung von Oberflächen und Vertiefungen
- Kompatibel zu Standard-Codes 1D (Barcode) und 2D (DataMatrix nach UID)
- Hochaufgelöste Bilder und Logos
- Hohe Markierqualität

i103L-G Abmessungen

Laser Controller



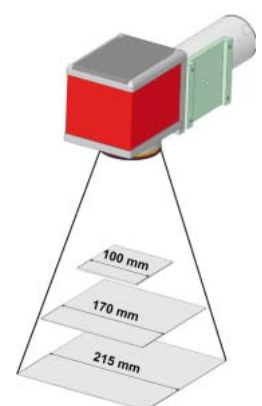
Markiereinheit



Arbeitsprinzip



Galvanometerkopf



Markierfeldpyramide

LASER TECHNISCHE DATEN

Integrierbarer Laser

i103L-g

Säulenbasierter Laser

c173L-g

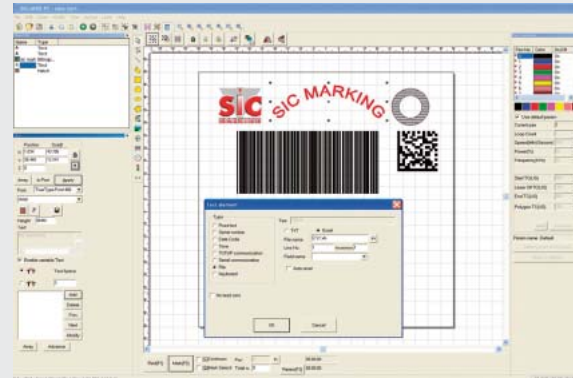
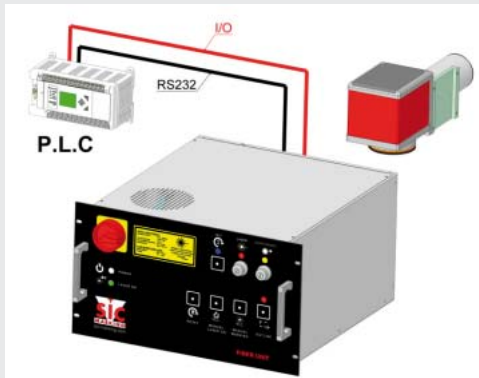
Standardmarkierfeld _____ 100 x 100 mm (optional bis 215 x 215 mm) _____ 170 x 170 mm (optional bis 215 x 215 mm)

Fokusbereich _____ 160 mm (abhängig von der Optik) _____ 254 mm (abhängig von der Optik)

Gewicht _____ Controller: 19 kg/ Markiereinheit: 5 kg _____ 45 kg

Sicherheit _____ Klasse 4 Konfiguration (EN60825-1 Standard) _____ Klasse 1 Konfiguration (EN60825-1 Standard)

Steuerung _____ Ohne PC _____ Über PC



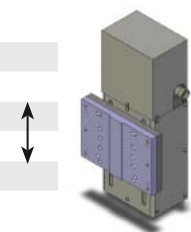
OPTIONEN



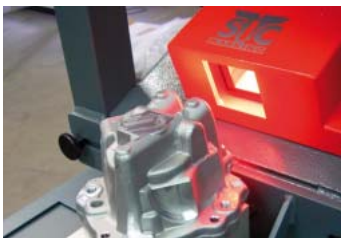
Typenschildmagazin



Drehachse (D-Achse)



Z-Achse (vertikal) verstellbar von 50 bis 250 mm



Optisches Lesesystem zur Qualitätsprüfung



Barcode- und DataMatrix-Leser



Werkstückhalterungen nach Kundenvorgabe



Automatische Tür



Gehäuse nach Kundenvorgabe (mit automatischer Tür)



Absauganlage



Quelle: Pulsierender Ytterbium Faserlaser
 Arbeitsmodus: Pulsierend (20 bis 80)
 Wellenlänge: 1064 nm
 Faserlänge: 3 m
 Durchschnittliche Leistungsaufnahme: 20 W (50 W optional)
 Höchste Leistung: 10 kW
 Laserpointer zur Fokussierung
 Kühlung: luftgekühlt
 Garantie: 24 Monate (ausgeschl. Optik). Erweiterbar auf 5 Jahre.

ANWENDUNGSBEISPIELE



SIC Marking® PRODUKTBEREICHE

PERMANENTE
MARKIERUNG



KONVENTIONELLE
MARKIERUNG



PUNKTMARKIERUNG



RITZMARKIERUNG



LASER

OPTISCHE
SYSTEME



OPTISCHE
SYSTEME

SCHLÜSSELFERTIGE
LÖSUNGEN



SCHLÜSSELFERTIGE
LÖSUNGEN

MARKIERBEISPIELE



SIC Marking® Geräte sind weltweit erhältlich.
 Bitte kontaktieren Sie uns, wir nennen Ihnen einen
 Vertragshändler in Ihrer Nähe.



SIC-Wostor Markiersysteme GmbH

Am Bruch 21-23
 D-42857 Remscheid
 Deutschland
 Tel: +49 (0) 2191 46240-0
 Fax: +49 (0) 2191 46240-40
www.sic-marking.de
info@wostor.de



SIC Marking®

13, route de Limonest
 Zac de la Braille
 69380 Lissieu - France
 Tél. : +33 (0)4 72 54 80 00
 Fax : +33 (0)4 78 47 39 40
www.sic-marking.com
info@sic-marking.com

