



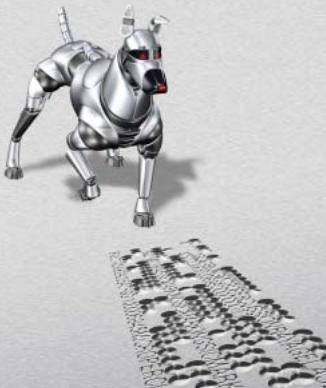
TRAGBAR



PUNKTMARKIERUNG

Tragbare Systeme

Eigenständige tragbare Geräte



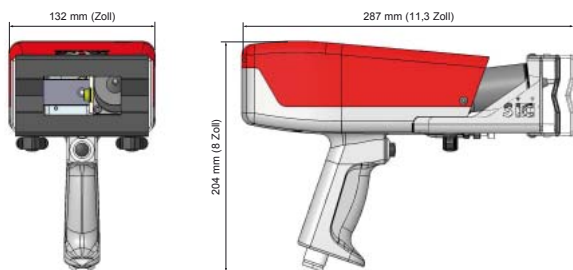
e8 LINIE

e8-p62

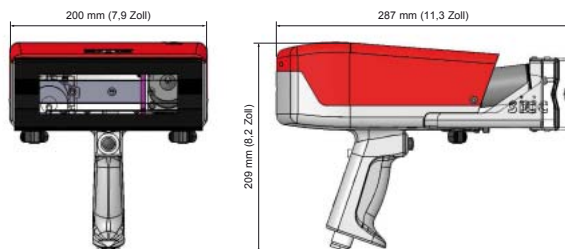
e8-p122



e8-p62



e8-p122



Elektrisch betrieben:

- Elektromagnetische Nadelbaugruppe
- Keine Druckluftzufuhr notwendig

Niedrige Betriebskosten:

- Wenige Verschleißteile
- Wartungsarm

Widerstandsfähig und zuverlässig:

- Körper und Griff aus Guss-Aluminium
- Frontplatte aus rostfreiem Stahl mit Positionsfixierung (Stabilität und Steifheit)
- Design für starke Beanspruchung

Markierung schwerer oder schlecht zu erreichender Werkstücke, bis zu 62 Hrc

Hohe Leistung:

- Kontinuierliche Präzision und Qualität
- Hohe Geschwindigkeit
- Leistungsfähige integrierte Software

Einfach und benutzerfreundlich:

- Geringes Gewicht
- Mobil, ergonomisch und flexibel
- Einfache Programmierung

Breite Palette an Zusatzoptionen

MECHANISCHE UND TECHNISCHE DATEN

p62

p122

Markierfenster	120 x 25 mm / 4,7 x 1 Zoll 60 x 25 mm / 2,4 x 1 Zoll 4,7 x 1,6 Zoll)	(optional 120 x 40 mm /
Gewicht	3,5 Kg / 7,7 lb Gewicht	4,1 Kg / 9 lb Gewicht
Robotic-Kabel	7,5m / 295,3 Zoll (optional bis zu 15 m / 590,5 Zoll)	
Nadel	Karbid	
Stabilität	V-Vertiefung vordere Platte	
Positionierungshilfe	Positionsfixierung für Frontplatte	

OPTIONAL



Säule, Werkstückhalter



Drehachse (D-Achse)



Wagen / Batterie



Barcode- und DataMatrix-Leser



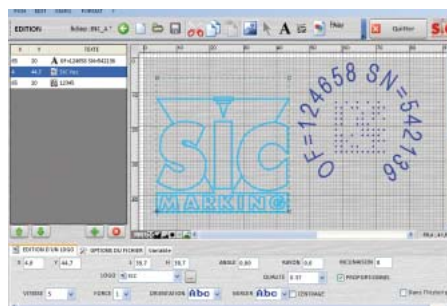
Angepasste Frontplatten / magnetische Halter



Haken & Ausbalancierungssystem



Wartungskoffer



PC-basierte Software



- Voll programmierbar
- DataMatrix-Markierung
- Winkel- und Bogenmarkierung
- Markierverlauf und Selbstdiagnosefunktionen
- Eigenständiger Betrieb (ohne PC)
- Industrielle Folientastatur
- Vollständig geschlossener Controller (IP40)
- Großer grafischer Bildschirm

ELEKTRONISCHE UND TECHNISCHE DATEN

e8

Abmessungen (B x T x H)	322 x 413 x 112 mm / 12,7 x 16,2 x 4,4 Zoll
Gewicht	5,4 Kg / 11,9 lb Gewicht
LCD Bildschirm	115 x 65 mm / 4,5 x 2,5 Zoll
Tastatur	QWERTY Tastatur integriert, durch Folie geschützt
Leistung	300 Watt
Stromversorgung	Einphasig, 85 bis 260 V Wechselspannung, 50 bis 60 Hz
Anzahl steuerbarer Achsen	2 (3. und 4. Achse optional)
Betriebstemperatur	Von 5 bis 40°C / 40 bis 105°F

Software

Markierdateien	Bis zu 2000
Speicher	512 Kb
Alphanumerische Zeichen	Seriennummer, Datumskodierung
Logos	Download vom PC
DataMatrix	Bis zu 348 Zeichen, 48 x 48 Punkte
Schriftarten	Arial, Courier, OCR, OCR-A (weitere Schriften optional)
Stil	Winkel, Bogen, invertiert, gespiegelt
Geschwindigkeit	Bis zu 5 Zeichen / Sekunde
Zeichengröße	Von 0,1 mm / 0,004 Zoll bis 99 mm / 4 Zoll (bis zur Größe des Markierfensters)
Schlagkraft	9 einstellbare Stufen
Tiefe	Bis zu 0,3 mm / 0,012 Zoll auf Metall (abhängig vom Material)
Auflösung zwischen Punkten	0,05 mm / 0,002 Zoll
Maximaler Nadel-Schlagweg	Bis zu 8 mm / 0,32 Zoll
Schichtverwaltung	10 Schichten
Passwortschutz	3 Sicherheitsstufen
Verlaufsfunktion	Erhältlich nach Passwort
Wartungsassistent	Selbstdiagnostizierende Komponente
Software	15 Sprachen

Kommunikation

Ports	RS232, RS422, USB (RS485 und TCP/IP Ethernet optional)
Inputs/Outputs	16
Anschluss für externe Tastatur	MINI DIN
Externer Output	5 V - 0,5 A und 24 V - 0,5 A
Logos	Logogestaltungs- und Übertragungssoftware
Dateisicherung auf PC	Controller / PC Übertragungssoftware
Datenbankanbindung	Optional

SIC Marking® PRODUKTBEREICHE

PERMANENTE
MARKIERUNG



KONVENTIONELLE
MARKIERUNG



PUNKTMARKIERUNG



RITZMARKIERUNG



LASER

OPTISCHE
SYSTEME



OPTISCHE
SYSTEME

SCHLÜSSELFERTIGE
LÖSUNGEN



SCHLÜSSELFERTIGE
LÖSUNGEN



SIC Marking® Geräte sind weltweit erhältlich.
Bitte kontaktieren Sie uns, wir nennen Ihnen einen
Vertragshändler in Ihrer Nähe.



SIC-Wostor Markiersysteme GmbH

Am Bruch 21-23
D-42857 Remscheid
Deutschland
Tel: +49 (0) 2191 46240-0
Fax: +49 (0) 2191 46240-40
www.sic-marking.de
info@wostor.de



SIC Marking®

13, route de Limonest
Zac de la Braille
69380 Lissieu - France
Tel: +33 (0) 4 72 54 80 00
Fax: +33 (0) 4 78 47 39 40
www.sic-marking.com
info@sic-marking.com

