

MUSTERHAUSKATALOG



SAPU GmbH
...IHR WUNSCHHAUS



MUSTERHAUSKATALOG SAPU GmbH //101

Herzlich willkommen bei der SAPU GmbH!

Schön, dass Sie den Weg zu uns und zu Ihrem neuen Wunschhaus gefunden haben!

Wie soll Ihr Traumhaus denn aussehen? Haben Sie schon eine Idee? Oder wissen Sie noch nicht so richtig, wie Ihr Heim einmal aussehen soll? Dann lassen Sie sich doch einfach inspirieren. In unserem Musterhauskatalog finden Sie bestimmt eine Anregung.

Zusammen mit unseren Architekten können Sie dann Ihre Ideen vervollständigen und zu einem baufähigen Projekt entwickeln.

Natürlich beraten wir Sie auch gern bezüglich der Ausstattungsdetails und deren harmonischer Abstimmung. Egal ob Materialien, Farben und Texturen – lassen Sie sich inspirieren und von unseren Architekten beraten.

Für unseren Kunden soll der Traum vom Wunschhaus - den eigenen vier Wänden - in Erfüllung gehen.

Vereinbaren Sie ein Beratungsgespräch mit unseren Mitarbeitern und lassen Sie sich über weitere Gestaltungsvarianten sowie Ausstattungsmöglichkeiten informieren!

SAPU GmbH
Albert-Vater-Str. 38
39108 Magdeburg

Internet: www.sapu-gmbh.eu
eMail: sapu-gmbh@gmx.net
Tel.: 0391 / 726 56 52



MUSTERHAUSKATALOG



01 BAUHAUS-STIL

Modern und stilvoll - Voll im Trend

Modern und kompakt - so sollte ein familienfreundliches Einfamilienhaus aussehen. Zudem ist unsere "Bauhausstilvariante 01" die gekonnte Symbiose für den design- und preisbewussten Bauherren.

Der Wohnbereich und die Küche mit Essgelegenheit öffnen sich zum Garten und bieten der Familie einen überdachten Terrassenbereich.

Rückzugsmöglichkeiten bieten sich in den großzügigen Kinderzimmern und dem Schlafbereich der Eltern mit einer separaten Ankleide.

Vereinbaren Sie ein Beratungsgespräch mit unseren Mitarbeitern und lassen Sie sich über weitere Gestaltungsvarianten sowie Ausstattungsmöglichkeiten informieren!

SAPU GmbH
Albert-Vater-Str. 38
39108 Magdeburg

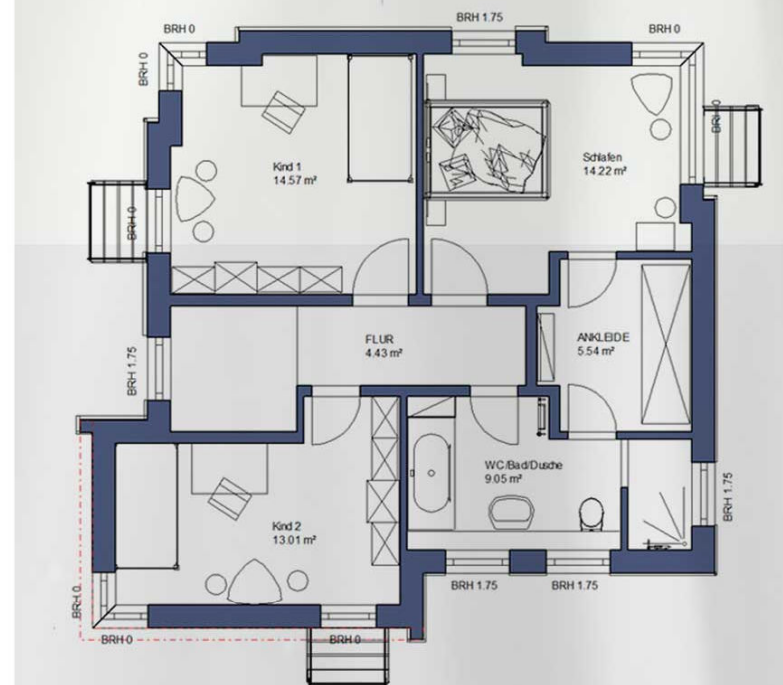
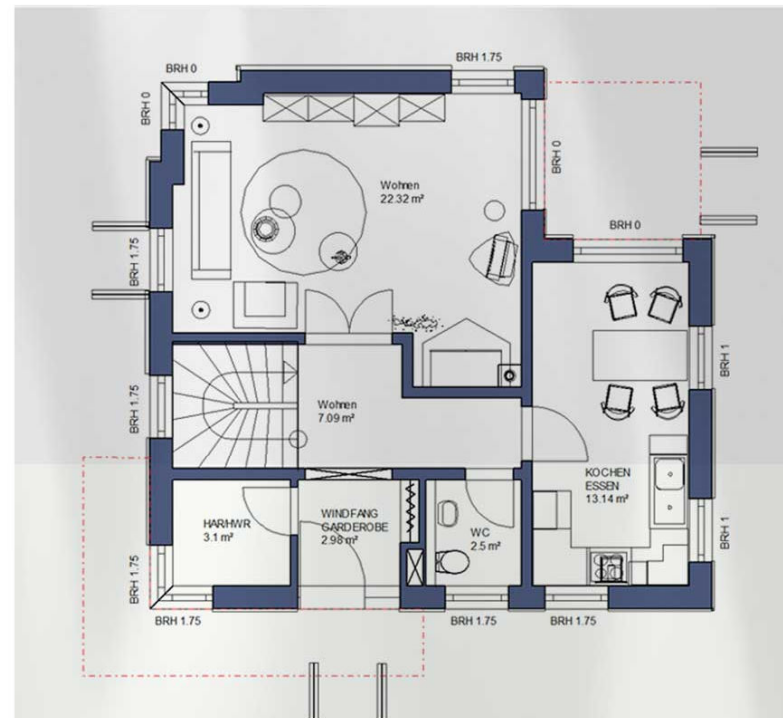
Internet: www.sapu-gmbh.eu
eMail: sapu-gmbh@gmx.net
Tel.: 0391 / 726 56 52



Wohnfläche EG 51,13 m²
Wohnfläche OG 60,82 m²
(Wohnfläche nach Wohnflächenverordnung)

Gesamtwohnfläche 111,95 m²

(Die Wohnfläche nach Wohnflächenverordnung ist abhängig von z.B. Treppen und Dach.)



01 BAUHAUS-STIL





01 Stadtvilla Toskana

Die Sonne des Südens - Wohlfühl

Das Flair des Südens – Stilvoll und mit viel Liebe zum Detail. Auf zwei Geschossen bietet dieses Haus auch im Inneren das Raumgefühl einer toskanischen Villa. Ein repräsentativer Eingangsbereich, eine großzügige Essdiele und die Öffnung des Gebäudes in den Garten – Sichtachsen, die zum Träumen einladen.

Wie alle unsere Häuser ist auch dieses sehr familienfreundlich. Zwei Kinderzimmer, ein Elternschlafzimmer und ein großzügiges Bad bieten der Familie allen Raum zum Leben und leben lassen.

Vereinbaren Sie ein Beratungsgespräch mit unseren Mitarbeitern und lassen Sie sich über weitere Gestaltungsvarianten sowie Ausstattungsmöglichkeiten informieren!

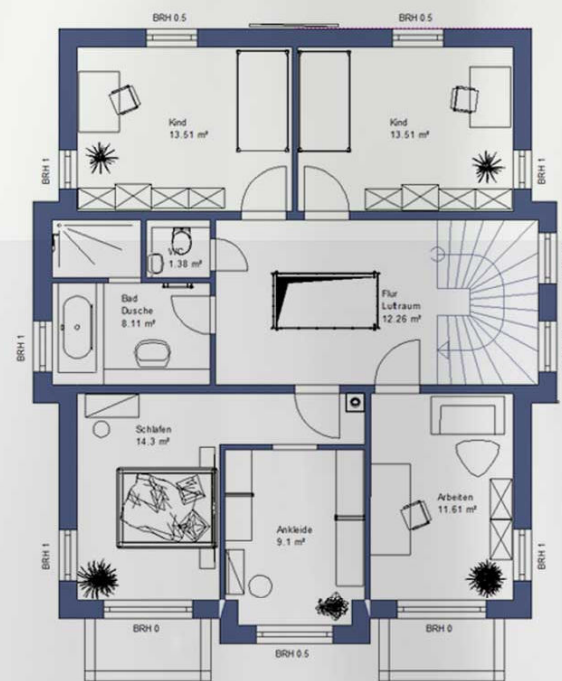
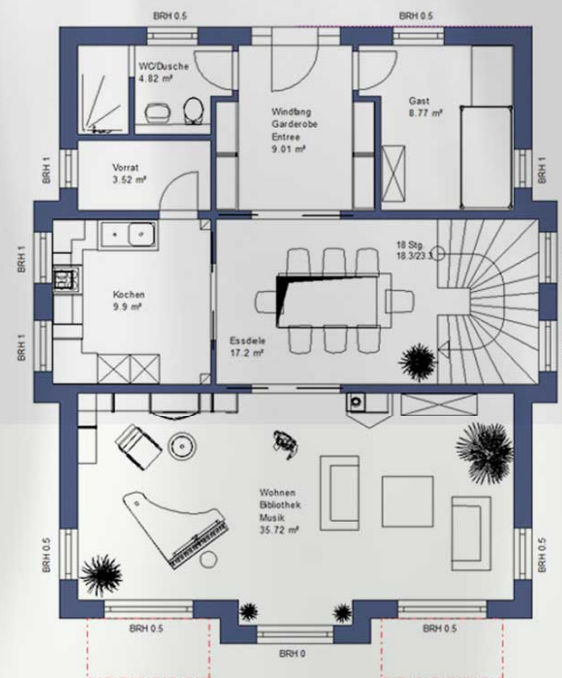
SAPU GmbH
Albert-Vater-Str. 38
39108 Magdeburg

Internet: www.sapu-gmbh.eu
eMail: sapu-gmbh@gmx.net
Tel.: 0391 / 726 56 52



Wohnfläche EG	88,94 m ²
Wohnfläche OG	86,15 m ²
<i>(Wohnfläche nach Wohnflächenverordnung)</i>	
Gesamtwohnfläche	175,09 m ²

(Die Wohnfläche nach Wohnflächenverordnung ist abhängig von z.B. Treppen und Dach.)



01 Stadtvilla Toskana



02 Einfamilienhaus

Klare Linien - Ein Klassiker der überzeugt

Ohne Kompromisse, zeitlos und klar in der Formsprache – ein Klassiker, der immer wieder überzeugt.

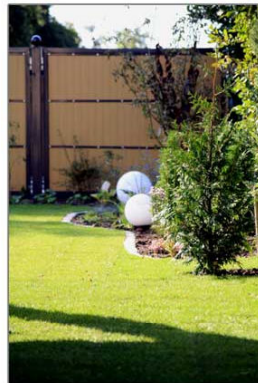
Ein Einfamilienhaus, das durch eine klare und schnörkellose Architektur, bei Optimierung des Kosten-Nutzen-Faktors, der Familie viel Platz und Raum zum Leben bietet.

Im Inneren dominiert die klassische Raumaufteilung mit kompakten Räumen und einem gewohnten Bild der Ordnung.

Vereinbaren Sie ein Beratungsgespräch mit unseren Mitarbeitern und lassen Sie sich über weitere Gestaltungsvarianten sowie Ausstattungsmöglichkeiten informieren!

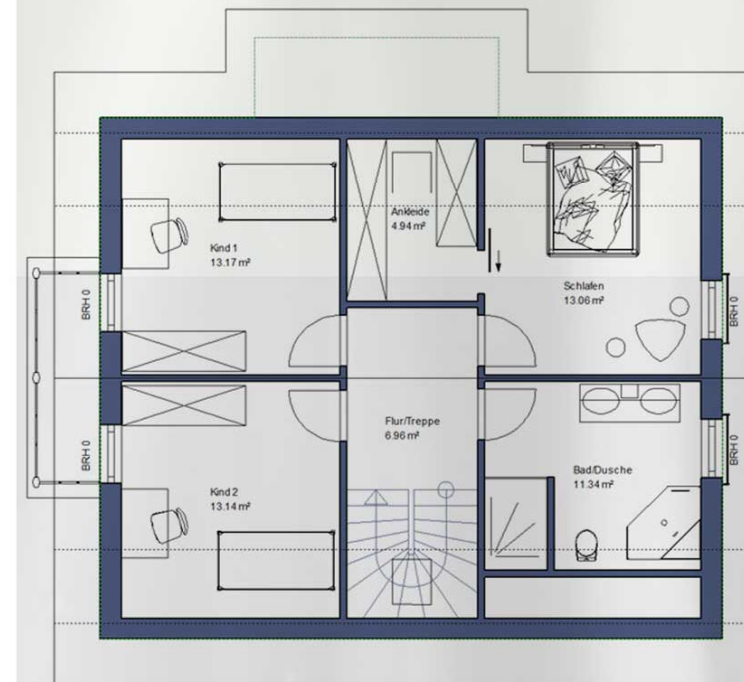
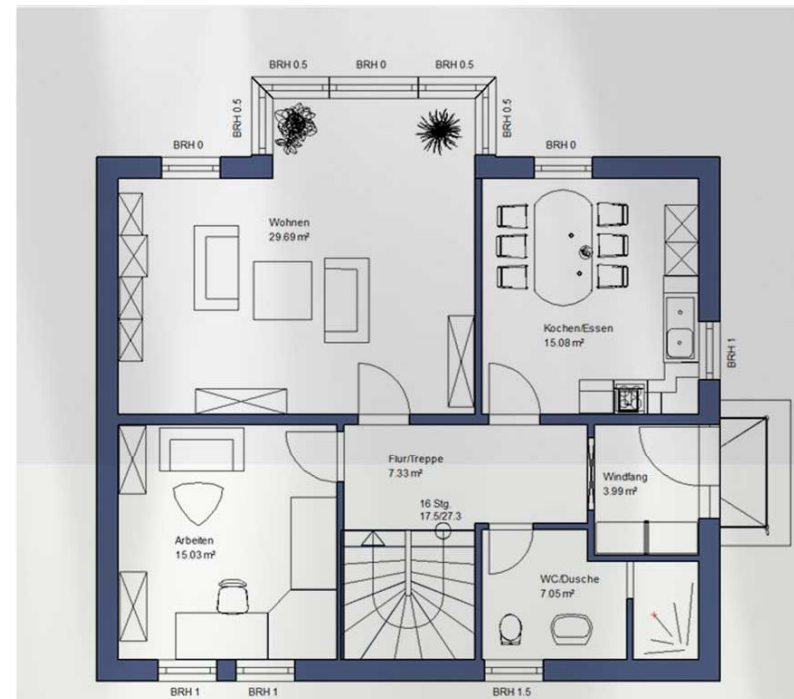
SAPU GmbH
Albert-Vater-Str. 38
39108 Magdeburg

Internet: www.sapu-gmbh.eu
eMail: sapu-gmbh@gmx.net
Tel.: 0391 / 726 56 52



Wohnfläche EG	78,17 m ²
Wohnfläche OG	64,75 m ²
<i>(Wohnfläche nach Wohnflächenverordnung)</i>	
Gesamtwohnfläche	142,92 m²

(Die Wohnfläche nach Wohnflächenverordnung ist abhängig von z.B. Treppen und Dach.)



02 Einfamilienhaus



03 Einfamilienhaus

Satteldach einmal anders - Freiräume

Das klassische Satteldachhaus etwas aufgelockert – das ist unser „Einfamilienhaus 03“. Die Symbiose aus bewährten und neuen Elementen macht den Reiz dieses Modells aus. Das Haus bietet viel Platz für die kleine Familie. Ein großzügiges Wohnzimmer öffnet sich zum Garten und bietet seinen Bewohnern einen teilüberdachten Terrassenbereich. Im Dachgeschoss befinden sich die Privaträume und ein offener Flurbereich, der individuell - ganz nach Bedarf - genutzt werden kann.

Vereinbaren Sie ein Beratungsgespräch mit unseren Mitarbeitern und lassen Sie sich über weitere Gestaltungsvarianten sowie Ausstattungsmöglichkeiten informieren!

SAPU GmbH
Albert-Vater-Str. 38
39108 Magdeburg

Internet: www.sapu-gmbh.eu
eMail: sapu-gmbh@gmx.net
Tel.: 0391 / 726 56 52

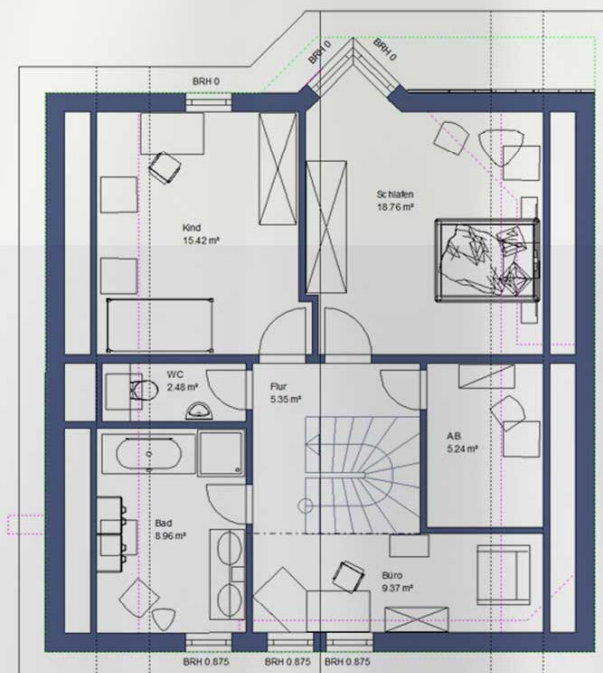


Wohnfläche EG	76,15 m ²
Wohnfläche OG	65,58 m ²
<i>(Wohnfläche nach Wohnflächenverordnung)</i>	
Gesamtwohnfläche	141,73 m²

(Die Wohnfläche nach Wohnflächenverordnung ist abhängig von z.B. Treppen und Dach.)



03 Einfamilienhaus





02 BAUHAUS-STIL

Kanarisch inspiriert - Urlaubsgefühl

Moderner Stil verpackt in ein sonnenerprobtes Konzept. Unsere "Bauhausstilvariante 02" vermittelt den Bewohnern die Leichtigkeit des Seins – auch in den eigenen vier Wänden. Im Erdgeschoss fließen Küche, Essdiele und Wohnbereich ineinander und sind doch respektvoll separiert. Rückzugsmöglichkeiten für die Nutzer finden sich im Obergeschoss, wo das Elternschlafzimmer mit der angrenzenden Dachterrasse in seiner Großzügigkeit und Originalität zum Verweilen einlädt.

Vereinbaren Sie ein Beratungsgespräch mit unseren Mitarbeitern und lassen Sie sich über weitere Gestaltungsvarianten sowie Ausstattungsmöglichkeiten informieren!

SAPU GmbH
Albert-Vater-Str. 38
39108 Magdeburg

Internet: www.sapu-gmbh.eu
eMail: sapu-gmbh@gmx.net
Tel.: 0391 / 726 56 52



Wohnfläche EG 74,80 m²
Wohnfläche OG 71,81 m²
(Wohnfläche nach Wohnflächenverordnung)

Gesamtwohnfläche 146,61 m²

(Die Wohnfläche nach Wohnflächenverordnung ist abhängig von z.B. Treppen und Dach.)



02 BAUHAUS-STIL





04 Einfamilienhaus

Willkommen Zuhause - Klassisch schön

Der klassische Friesengiebel der traditionellen Architektur für den modernen Lebensstil neu entdeckt – das ist unser „Einfamilienhaus 04“. Das Haus ist im Grundriss an das alt bekannte Original angelehnt und bietet somit seinen Bewohnern großzügigen Raum im Erdgeschoss. Im Dachgeschoss entsteht durch die Geometrie des Friesengiebel viel Platz für Rückzugsmöglichkeiten. Wohnqualität ist Lebensqualität – eine Konstante

Vereinbaren Sie ein Beratungsgespräch mit unseren Mitarbeitern und lassen Sie sich über weitere Gestaltungsvarianten sowie Ausstattungsmöglichkeiten informieren!

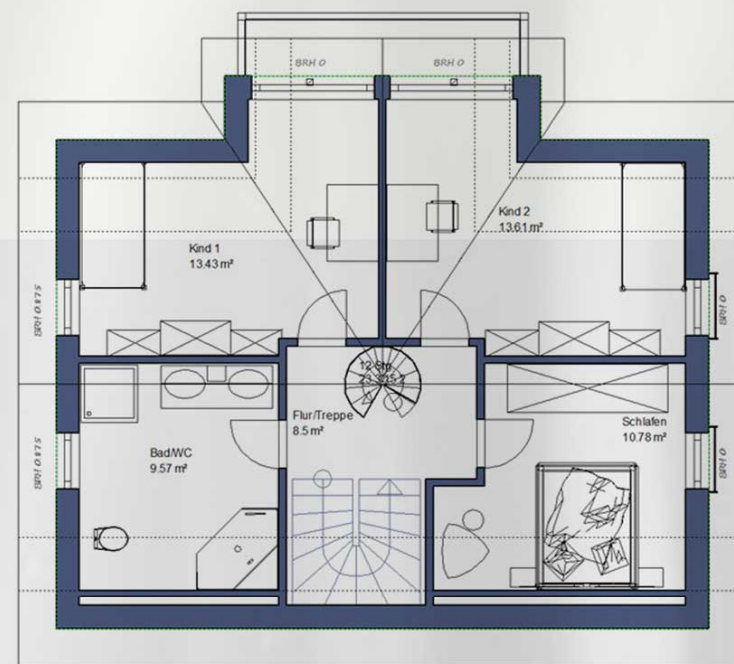
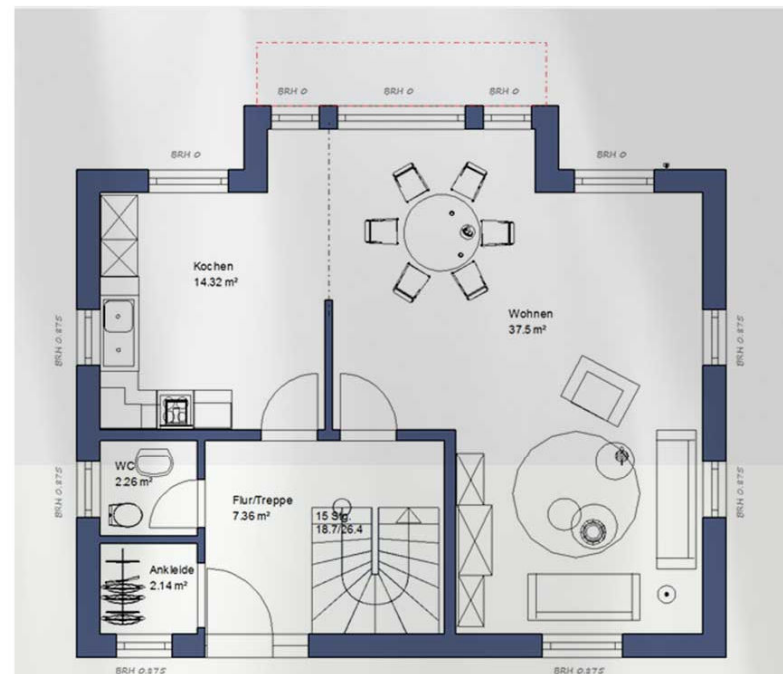
SAPU GmbH
Albert-Vater-Str. 38
39108 Magdeburg

Internet: www.sapu-gmbh.eu
eMail: sapu-gmbh@gmx.net
Tel.: 0391 / 726 56 52



Wohnfläche EG	63,58 m ²
Wohnfläche OG	57,69 m ²
<i>(Wohnfläche nach Wohnflächenverordnung)</i>	
Gesamtwohnfläche	121,27 m²

(Die Wohnfläche nach Wohnflächenverordnung ist abhängig von z.B. Treppen und Dach.)



04 Einfamilienhaus





01 Bungalow

Jung und frisch - Zum Wohlfühlen

Jung und frisch – so ist unser „Bungalow 01“ für die kleine Familie. Trotz seiner Kompaktheit bietet er in großzügiger Weise alles, was die kleine Familie an Lebensraum benötigt. Der Wohnraum und die Küche öffnen sich freundlich zum Garten, das Bad bietet allen Luxus der heute Standard ist und die Rückzugsmöglichkeiten für die Familienmitglieder zeigen sich gut organisiert. Alles auf einer Ebene...

Vereinbaren Sie ein Beratungsgespräch mit unseren Mitarbeitern und lassen Sie sich über weitere Gestaltungsvarianten sowie Ausstattungsmöglichkeiten informieren!

SAPU GmbH
Albert-Vater-Str. 38
39108 Magdeburg

Internet: www.sapu-gmbh.eu
eMail: sapu-gmbh@gmx.net
Tel.: 0391 / 726 56 52



Wohnfläche EG	98,22 m ²
(Stauraum) Wohnfläche OG	21,77 m ²
<i>(Wohnfläche nach Wohnflächenverordnung)</i>	

Gesamtwohnfläche	98,22 m ²
------------------	----------------------

(Die Wohnfläche nach Wohnflächenverordnung ist abhängig von z.B. Treppen und Dach.)



01 Bungalow





05 Einfamilienhaus

Freiraum für Träume - Starterhaus

Unser „Einfamilienhaus 05“ für die junge Familie - mit viel Ausbaureserve unter dem Dach und trotzdem schon allem dran - dass ist unser Einsteigermodell in eine leuchtende Zukunft. Das Haus bietet im Erdgeschoss alles, was eine kinderlose Familie benötigt. Wenn sich der Nachwuchs einstellt hat, kann das Dachgeschoss schrittweise ausgebaut werden. Eine ökonomische und in die Zukunft gedachte Hausvariante. Alles kann – nichts muss

Vereinbaren Sie ein Beratungsgespräch mit unseren Mitarbeitern und lassen Sie sich über weitere Gestaltungsvarianten sowie Ausstattungsmöglichkeiten informieren!

SAPU GmbH
Albert-Vater-Str. 38
39108 Magdeburg

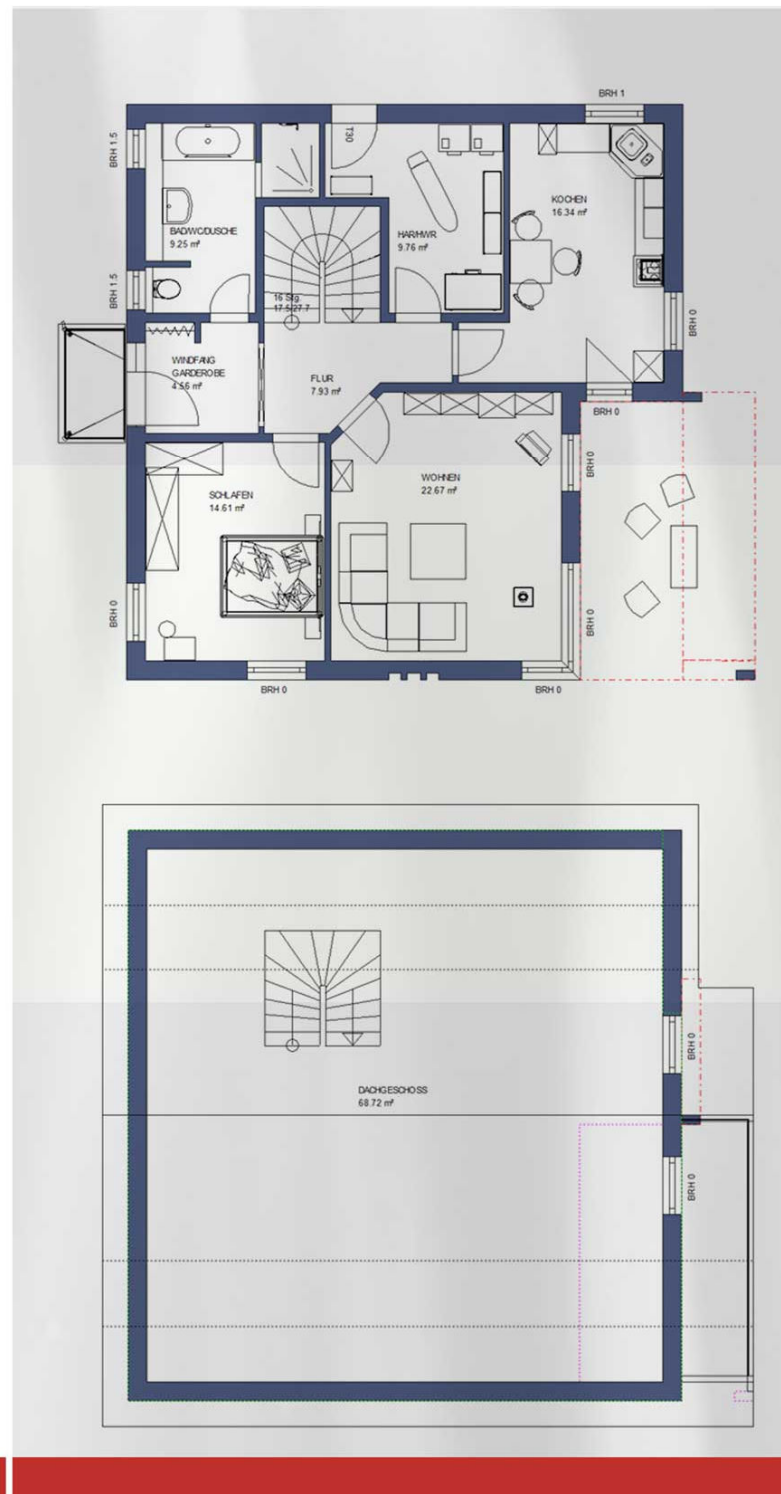
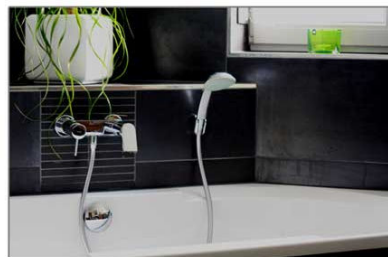
Internet: www.sapu-gmbh.eu
eMail: sapu-gmbh@gmx.net
Tel.: 0391 / 726 56 52



Wohnfläche EG	85,12 m ²
Wohnfläche OG	68,72 m ²
<i>(Wohnfläche nach Wohnflächenverordnung)</i>	

Gesamtwohnfläche	153,84 m ²
------------------	-----------------------

(Die Wohnfläche nach Wohnflächenverordnung ist abhängig von z.B. Treppen und Dach.)





02 Stadtvilla IMPERIAL

Südländisch imperial - Ihre Residenz

Das Flair des Südens in all seiner Großzügigkeit, gepaart mit der Zweckmäßigkeit des Alters – das ist unsere „Stadtvilla IMPERIAL“. Das Gebäude verfügt über genügend Platz für eine durchschnittliche Familie und zudem über eine behindertengerechte Einliegerwohnung, die weitere Familienangehörige bewohnen können.

Charme, Großzügigkeit, Leichtigkeit und das Gefühl von Geborgenheit vereinen sich...

Vereinbaren Sie ein Beratungsgespräch mit unseren Mitarbeitern und lassen Sie sich über weitere Gestaltungsvarianten sowie Ausstattungsmöglichkeiten informieren!

SAPU GmbH
Albert-Vater-Str. 38
39108 Magdeburg

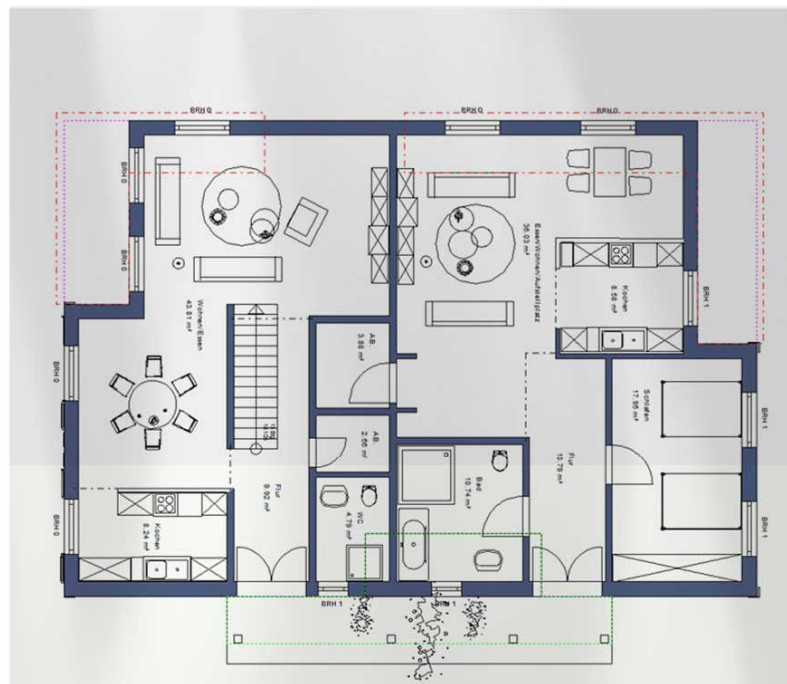
Internet: www.sapu-gmbh.eu
eMail: sapu-gmbh@gmx.net
Tel.: 0391 / 726 56 52



Wohnfläche Einlieger	87,61 m ²
Wohnfläche WE 01	222,06 m ²
<i>(Wohnfläche nach Wohnflächenverordnung)</i>	

Gesamtwohnfläche 309,67 m²

(Die Wohnfläche nach Wohnflächenverordnung ist abhängig von z.B. Treppen und Dach.)



02 Stadtvilla IMPERIAL





03 BAUHAUS-STIL

Modern und inspirierend - Eine Muse

Durch klare Linien bestehend, gepaart mit Großzügigkeit und modernem Design – dass ist unser Modell „Bauhaus-Stil 03“. Das Zentrum des Hauses bildet das Atrium mit Essbereich, von dem alle Gemeinschaftsräume leicht einsehbar und erreichbar sind. Für die Möglichkeit des Rückzugs stehen den Familienangehörigen im Obergeschoss großzügige Privaträume zur Verfügung. Das Haus bietet das einmalige Raumgefühl eines kommunikativen Zusammenlebens mit der Option zum Rückzug.

Vereinbaren Sie ein Beratungsgespräch mit unseren Mitarbeitern und lassen Sie sich über weitere Gestaltungsvarianten sowie Ausstattungsmöglichkeiten informieren!

SAPU GmbH
Albert-Vater-Str. 38
39108 Magdeburg

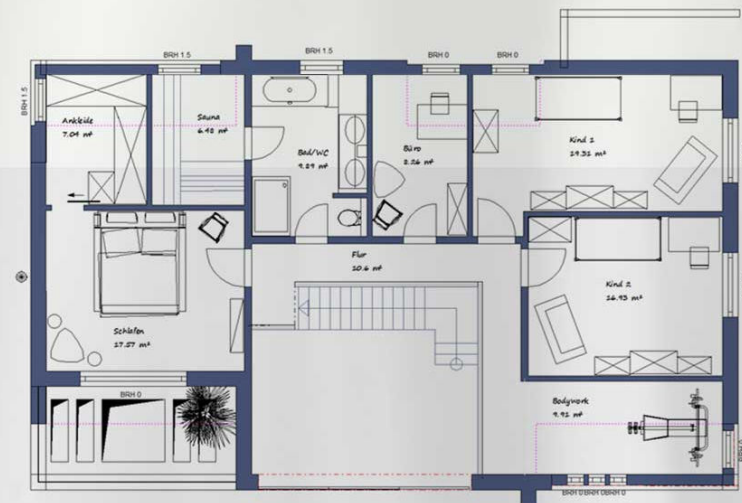
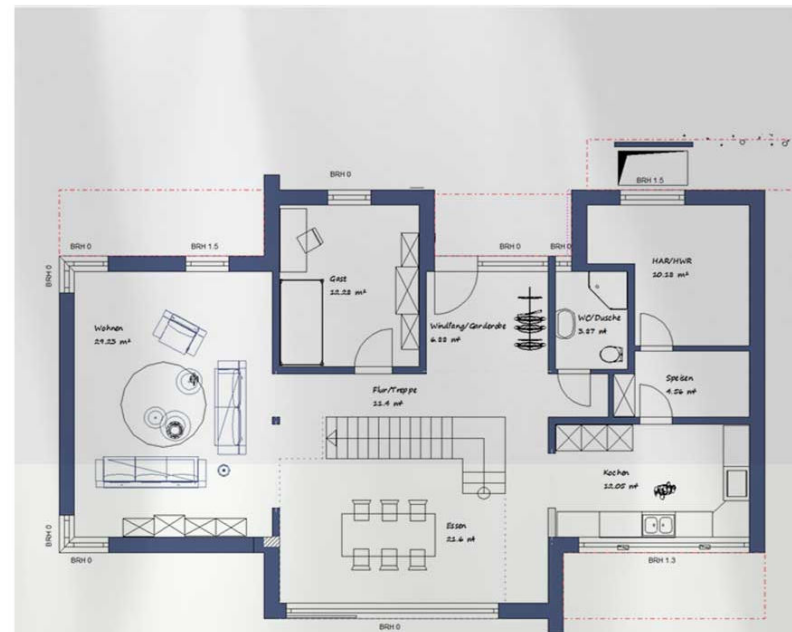
Internet: www.sapu-gmbh.eu
eMail: sapu-gmbh@gmx.net
Tel.: 0391 / 726 56 52



Wohnfläche EG	112,05 m ²
Wohnfläche OG	110,46 m ²
<i>(Wohnfläche nach Wohnflächenverordnung)</i>	

Gesamtwohnfläche 222,51 m²

(Die Wohnfläche nach Wohnflächenverordnung ist abhängig von z.B. Treppen und Dach.)



03 BAUHAUS-STIL





01 Doppelhaus

Das doppelte Lottchen - 1 + 1 = 1

Im klassischen Design zeigt sich unser „Doppelhaus 01“. Wie alle unsere Häuser ist auch dieses sehr zweckmäßig und an die Bedürfnisse und Erfordernisse des Lebens angepasst. Es spiegelt sich eine klassische Grundrissgestaltung wieder, die über Generationen erprobt ist. Die Garage ist platzsparend in das Erdgeschoss integriert und ermöglicht kurze Wege ins Haus. Im Dachgeschoss finden sich Rückzugsmöglichkeiten für die Bewohner des Hauses.

Vereinbaren Sie ein Beratungsgespräch mit unseren Mitarbeitern und lassen Sie sich über weitere Gestaltungsvarianten sowie Ausstattungsmöglichkeiten informieren!

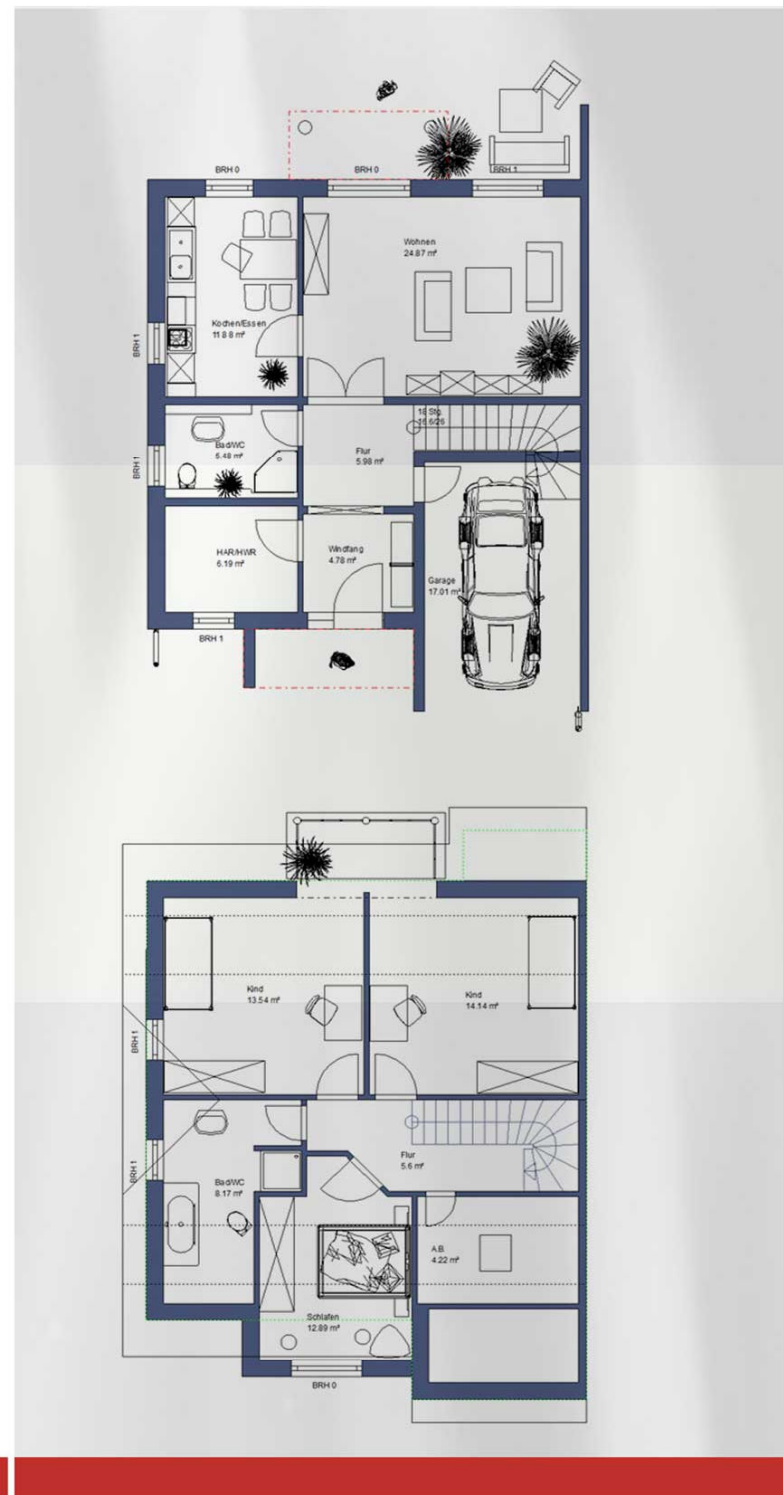
SAPU GmbH
Albert-Vater-Str. 38
39108 Magdeburg

Internet: www.sapu-gmbh.eu
eMail: sapu-gmbh@gmx.net
Tel.: 0391 / 726 56 52



Wohnfläche EG	59,18 m ²
Wohnfläche OG	60,36 m ²
<i>(Wohnfläche nach Wohnflächenverordnung)</i>	
Gesamtwohnfläche	119,54 m ²

(Die Wohnfläche nach Wohnflächenverordnung ist abhängig von z.B. Treppen und Dach.)



01 Doppelhaus

KURZBAUBESCHREIBUNG

- garantierter Festpreis
- garantierte Bauzeit
- Baugrunduntersuchung durch Geologen (Bodengutachten)
- freie Planung durch Architekten
- Bauantrag, Statik, Wärmeschutzberechnung
- Ausführungsplanung
- Lüftungskonzept
- Nachweis der Einhaltung der gültigen EnEV, Energiepass
- Anträge für Baustrom und Bauwasser
- Unterstützung bei Anträge für Versorgungsmedien (Wasser, Elektro, Gas, Telekom)
- Baubegleitung durch einen erfahrenen Bauleiter
- Kontrolle der Ersteinmessung
- Erdarbeiten mit Grundleitungsverlegung
- Betonstreifenfundamente bzw. Frostschutzschürze umlaufend
- Stahlbetonbodenplatte 20,0 – 25,0 cm stark nach Statik
- Außenmauerwerk aus POROTON – Steinen 36,5 cm stark nach Statik und Wärmeschutz
- Außenmauerwerk aus POROTON – Steinen 24,0 cm stark mit zusätzlicher Dämmung
- Außenfassade, Strukturputz in verschiedenen Farben
- Innenmauerwerk aus POROTON – Steinen nach Statik
- Innenputzarbeiten, Gipsmaschinenputz in Q2 Qualität
- Massive Stahlbetondecke über Erdgeschoss (außer Bungalow)
- Kehlbalkendachstuhl, abgebundener Sparrendachstuhl oder Binderdachstuhl
- hochwertige Betondachziegel in den Farben schwarz, rot oder braun
- Rollläden im gesamten Erdgeschoss und Dachgeschoss (außer Gauben u. Dachflächenfenster)
- Fenster mit Pilzkopfverriegelung
- Hauseingangstür mit verschiedenen Füllungen u. Fünfpunktverriegelung
- Granit Außenfensterbänke
- Innenfensterbänke in Agglomarmor außer (Bad u. Gäste – WC)
- Fußbodenaufbau im Erdgeschoss ca. 19,0 cm mit einer 8,0 cm Wärmedämmung
- WLG 040 u. massiven schwimmenden Zementestrich
- Fußbodenaufbau im Dachgeschoss ca. 12,0 cm mit Trittschalldämmung
- Heizung Gasbrennwerttechnik mit Solaranlage für Warmwasseraufbereitung
- Raumtemperaturgesteuert
- Fußbodenheizung in allen Geschossen
- wandhängende WC, Vorwandinstallation im Bad u. Gäste – WC
- Badewanne und separate Duschwanne
- Elektroinstallation
- Rauchmelder in Wohnen / Schlafen und Kinderzimmer
- Trockenbau inkl. Spachtelarbeiten
- Massivbuchenholztreppe mit Brüstungsgeländer
- Innentüren in Buche, Echtholz furnier mit Rundkante
- wärme gedämmte Bodeneinschubtreppe
- Kaminschornstein, 180 mm Durchmesser inkl. Kopferschindelung, Dachausstiegfenster u. Standrost
- Fliesenarbeiten, Fliesenmaterial bis 20 € / qm
- Küchenfliesenspiegel bis ca. 4,0 qm
- Bodenfliesen im Gäste – WC, Bad, Hauswirtschaftsraum u. Eingangsbereich
- Bauleistungsversicherung
- Rohbaufeuerversicherung
- Gewährleistung für 5 Jahre nach BGB

Vereinbaren Sie ein Beratungsgespräch mit unseren Mitarbeitern und lassen Sie sich über weitere Gestaltungsvarianten sowie Ausstattungsmöglichkeiten informieren!

SAPU GmbH
Albert-Vater-Str. 38
39108 Magdeburg

Internet: www.sapu-gmbh.eu
eMail: sapu-gmbh@gmx.net
Tel.: 0391 / 726 56 52



SAPU GmbH
Albert-Vater-Str. 38
39108 Magdeburg

Internet: www.sapu-gmbh.eu
eMail: sapu-gmbh@gmx.net

Tel.: 0391 / 726 56 52