

www. **RRS** .de



**Rohrreinigungs-** **Service RRS GmbH**

Wir sind da.



www.RRS.de

# Unser Team



## Inhaltsverzeichnis

Einsatzgebiete .....	4-5
Elektromechanische Rohrreinigung .....	6-7
Rohrreinigung mit Hochdruckspülfahrzeugen (0-250 bar) .....	8
Kanalreinigung .....	9
Vernebelungsanalyse .....	10
Entsorgung / Abscheider .....	11
TV-Inspektion im Bereich DN 15-200 mm .....	12
TV-Inspektion im Bereich DN 100-2000 mm .....	13
Dichtheitsprüfung nach DIN EN 1610 / DIN 1999-100 .....	14
Raumentlüftungs-Reinigung .....	15
Rattenbekämpfung .....	16
Rohrreparatur .....	17
Qualität, Meisterbetrieb / Ausbildung.....	18
Arbeitssicherheit, Notdienst .....	19



Seit 1972 –  
Mit vollem Einsatz für Sie da!

Betty & Ernst Pelz,  
Firmengründer

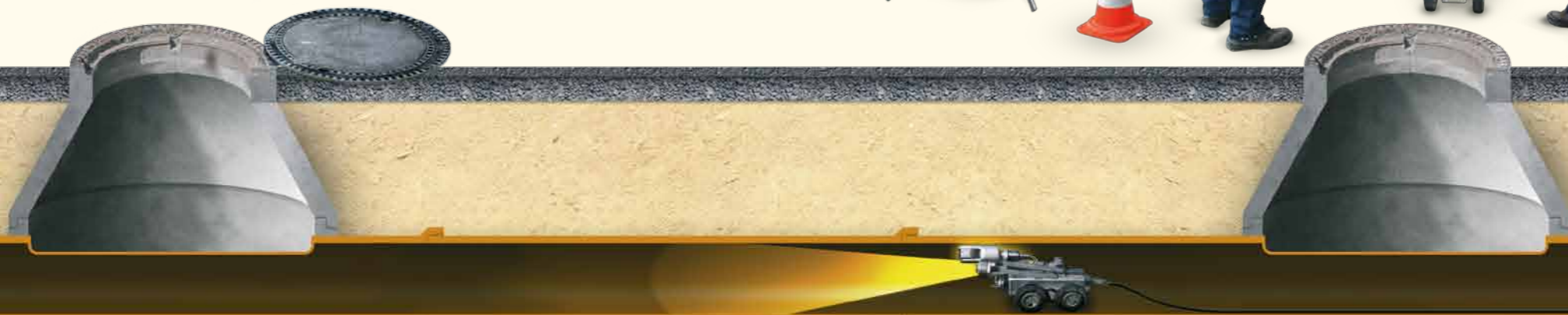
## Guten Tag, liebe Kunden!

Unser Familienbetrieb bietet Ihnen die komplette Bandbreite fachkundiger Rohr- und Kanalreinigungstechniken. Gegründet wurde die Rohrreinigungs-Service RRS GmbH im Juli 1972 von Ernst und Betty Pelz. Engagierte Mitarbeiter, hervorragendes Fachwissen und kontinuierliche Aus- und Weiterbildung waren und sind die Eckpfeiler unserer Arbeit. Ein bisschen stolz sind wir auch darauf, dass wir einer der ersten Meisterbetriebe waren, die den neuen Ausbildungsberuf der Fachkraft

für Rohr-, Kanal- und Industrieservice anbieten konnten. Was wir tun, tun wir mit Herz, Hand und Sachverstand! Über 35 Jahre Erfahrung, 37 Mitarbeiter, 41 Fahrzeuge – Teamarbeit und Sorgfalt machen die Rohrreinigungs-Service RRS GmbH zu Ihrem kompetenten Partner in allen Fragen „rund ums Rohr“ – wir sind 365 Tage im Jahr, 24 Stunden Tag & Nacht immer für Sie da. Wir freuen uns auf Sie und stellen unsere Kompetenz gern unter Beweis!

Mit herzlichem Gruß,

Ihr Uwe Pelz



# Einsatzgebiete

- 1 Rohrentlüftung
- 2 Fettabscheideranlage
- 3 Entsorgungsleitung
- 4 Grossküchenentwässerung
- 5 Hebeanlage
- 6 Ablaufrinne
- 7 Grundleitung
- 8 Kontrollschacht
- 9 Straßenkanal
- 10 Grund-/Sammelleitung
- 11 Bodenentwässerung
- 12 Fallrohr
- 13 Küchenanschlussleitung
- 14 Bad-Sammel-Anschlussleitung
- 15 Regenentwässerung



# Elektromechanische Rohrreinigung



Verstopfungsbeseitigung im Sanitärbereich



Individuelle Reinigungsaufsätze

## Wir sorgen für saubere Verhältnisse

Die Ursachen für Rohrverstopfungen sind vielfältig – unsere Gegenmaßnahmen auch! Ganz gleich, ob wir Bohr-, Fräs-, Schneid- oder Schleuderkopfaufsätze auf unseren Spiralen einsetzen, unsere erfahrenen Fachkräfte für Rohr-, Kanal- und Industrieservice beseitigen sorgfältig sämtliche Verunreinigungen. Wenn wir gehen, sind Kalk, Fett, Schlamm, Inkrustationen, Wurzeln oder andere Hindernisse im Rohr gründlich entfernt und alles fließt wieder. Dabei verwenden wir Vorsatzwerkzeuge, die eine größtmögliche Rohrschonung bei optimalem Ergebnis garantieren. Natürlich helfen wir auch schnell bei lästigen Verstopfungen in Küche, Bad und WC. Pümpel war gestern – heute machen wir das für Sie!

## Lieber vorsorgen statt das Nachsehen haben...

Wir empfehlen regelmäßige Vorsorgereinigungen. Sie sind kostengünstig und ersparen teure Maßnahmen in Schadensfällen. So schonen Sie Nerven und Gebäude, kommt es doch gar nicht erst zu Wasserschäden mit Schmutz und Geruch. Wir beraten Sie individuell und kompetent in allen Fragen!



Verschiedene Bohr- und Kettenschleuderaufsätze und Werkzeug zur elektromechanischen Rohrreinigung



1. Verstopfung



2. Durchfluss herstellen



3. Ausschleudern





## Rohrreinigung mit Hochdruckspülfahrzeugen (0-250 bar)



Einsatzfahrzeug bestückt mit Hochdruck-Spülaggregat



Hydrodynamische Spezialwerkzeuge und diverse Düsen

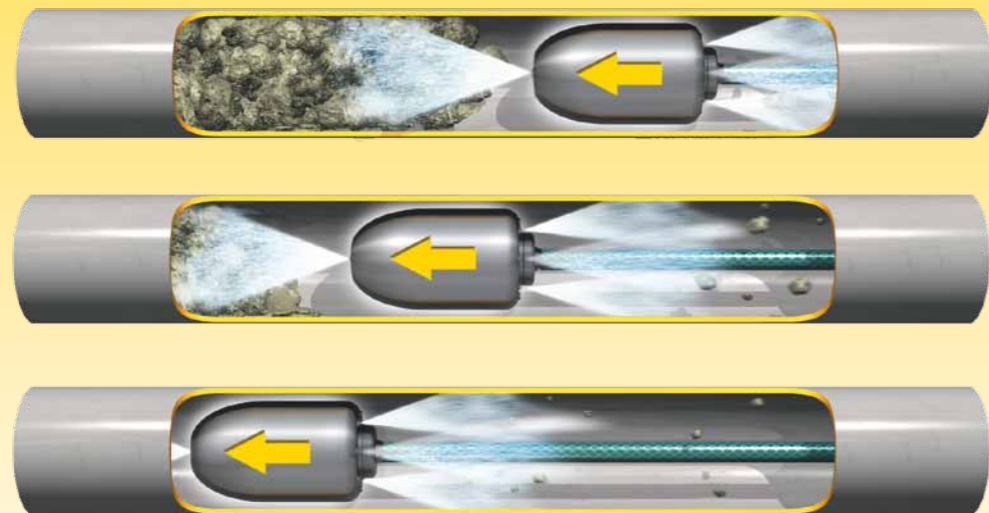
### Mit Hochdruck für saubere Arbeit

Je nach Verschmutzung werden wir richtig kraftvoll und machen mit unseren Hochdruckspülfahrzeugen Ihrer Rohrverstopfung Druck. Wenn die von uns eingesetzten Spezialdüsen volle Leistung bringen, machen 250 bar den Weg garantiert wieder frei. Egal ob Kies, Laub oder eingedrungene Wurzeln, Fettablagerungen oder mit Beton zugesetzte Leitungen Probleme bereiten, unsere erfahrenen und geschulten Fachkräfte kennen die richtige Lösung. Eine sorgfältige Schadensanalyse im Vorfeld ist dabei der erste Schritt für eine perfekte Reinigung.

### Beim Spülen spitze!

Unsere Einsatzgebiete sind auch hier sehr zahlreich: Regenentwässerungen bringen wir genauso fachmännisch wieder in Schuss wie Grund- und Sammelleitungen oder Hofentwässerungen.

Funktionsweise: Vor- und Rückstrahldüse zur Beseitigung von Ablagerungen wie Sand und Schlamm



## Kanalreinigung

### Kanal voll?

Ob öffentliche oder industrielle Rohrleitungssysteme – sind sie durch Ablagerungen verschmutzt, muss professionell gereinigt werden. Wir verfügen für Rohrquerschnitte zwischen 150 und 2000 mm über moderne Saug-Spül-Kombifahrzeuge, die in einem Arbeitsgang sicher und zuverlässig die Verunreinigung entfernen. Dabei wenden unsere geschulten Mitarbeiter Verfahren an, die rückstandsfreie Ergebnisse liefern. Für hartnäckige Inkrustationen wie Beton oder Sinter, aber auch bei Wurzeleinwuchs, kommen spezielle Rotationswerkzeuge zum Einsatz. Da bleibt nichts zurück – außer zufriedenen Kunden!

### Umweltschutz – na klar!

Wir arbeiten nicht nur sauber, sondern auch umweltbewusst. Deshalb verfügen unsere Fahrzeuge über leistungsstarke Wasserrückgewinnungssysteme, die den Frischwasserverbrauch verringern. Dem Schlammgut wird zunächst das Wasser entzogen, anschließend durchläuft es mehrere Reinigungsstufen und kann so aufbereitet mehrfach zum Hochdruckspülen verwendet werden. Das ist uns ein Anliegen: Ganz im Sinne eines nachhaltigen und schonenden Umgangs mit wertvollen Ressourcen trotzdem technisch einwandfreie und funktionell optimale Ergebnisse zu erzielen. Auf diese Methode des Umweltschutzes setzen wir, dann ist auch für die Zukunft alles klar!

### Saubere Sache

Die regelmäßige Vorsorgereinigung und sorgfältige Wartung von Kanalsystemen zählen mit zu den Serviceangeboten für unsere Kunden. Sie sorgen zuverlässig dafür, dass es gar nicht erst zu Engpässen oder Verstopfungen kommt. Sauber, sicher, sorglos – dafür stehen wir mit unserem Fachwissen!



Fräs- und Schleudertechnik für Wurzel- und Betonbeseitigung



## Vernebelungsanalyse



## Entsorgung / Abscheideranlagen



Nebelzufuhr ins Rohrsystem



Gerätetechnik für Vernebelungsanlage

### Unser Nebel sieht klar

Mit der Vernebelungsanalyse bieten wir eine weitere Form der professionellen Rohrleitungserkundung an. Durch die Zufuhr von Luft zusammen mit einem für die Umwelt unbedenklichen Nebelfluid lassen sich zuverlässig undichte Stellen aufspüren oder die Dichtheit eines Rohr-/Kanal-Systems bestätigen. Wir können mit dieser Methode den Verlauf von Entlüftungsleitungen feststellen oder überprüfen, ob unerwünschter Weise Abwasser ins offene Gewässer austritt. Ob ein Kamin durchgängig ist oder Fehlan schlüsse und Defekte in Lüftungs- und Kanalsystemen vorhanden sind – die Vernebelungsanalyse bringt es an den Tag. Auch Geruchsbelästigungen lassen sich mit dieser Methode sicher ergründen. So kann jedes Problem an der richtigen Stelle angepackt und beseitigt werden.



Nebelaustritt



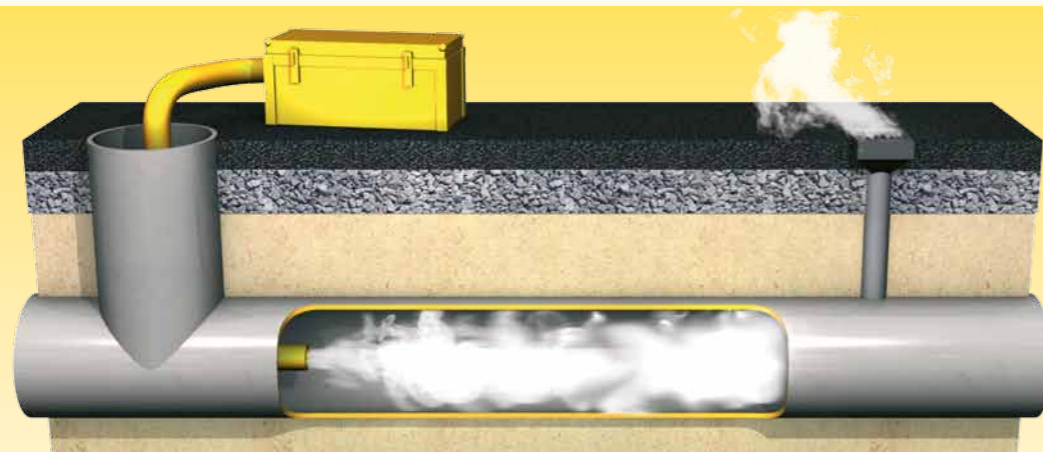
Wartung Fettabscheider

### Streng kontrolliert, richtig entsorgt

Spezielle Kenntnisse der Entsorgungstechnik sind erforderlich, wenn es um die fachmännische Leerung von Fäkaliengruben, Fettabscheidern, Kontrollschächten oder Hebeanlagen geht. Auch deren Reinigung und Überprüfung führen bei uns nur Fachleute durch. Geht es um kritische Bereiche wie Koaleszenz- oder Fettabscheider, sind wir der richtige Ansprechpartner für Sie. Unsere fachkundigen Spezialisten führen die vorgeschriebenen Generalinspektionen durch, erstellen Betriebshandbücher für Ihre Abscheideranlage gemäß DIN 1999-100 (Leichtflüssigkeitsabscheider) und DIN 4040-100 / DIN EN 1825-2 (Fettabscheider).

### Gut geschult, gut gemacht

Im Entsorgungsbereich setzen wir ausschließlich speziell geschulte Mitarbeiter ein, die über die ADR-Bescheinigung verfügen. Dieses Zertifikat wird strengstens kontrolliert und in regelmäßigen Prüfungen überwacht – so können Sie sicher sein, dass alles seine Ordnung hat.



Rohrerkundung mittels Vernebelungsanalyse





## TV-Inspektion im Bereich DN 15-200 mm

### Fernsehen 'mal anders!

Selbst ein gepflegter Garten kann für Rohre zum Problem werden. Wurzeln, Laub oder andere Verschmutzungen können sich den Weg in die Hausanschlusskanäle suchen. Wir spüren Schäden oder Undichtigkeiten bei TV-Inspektionen zuverlässig mit unseren hochwertigen Kamerasystemen auf. Unsere geprüften Kanal-Inspektionsfachkräfte setzen dabei versiert die Möglichkeiten moderner Verarbeitungssoftware ein, welche Ihnen eine Aufzeichnung auf DVD mit einem ausführlichen Schadensbericht und somit eine exakte Zustandserfassung bietet.

### Exakte Dokumentation für wirksame Lösungen

Ist eine Rohr- oder Kanalreparatur unumgänglich, bildet das detaillierte Schadensprotokoll der TV-Inspektion die Basis für weitere Maßnahmen. Die farblich markierten Haltungsberichte informieren dabei exakt über Position und Ausmaß des Schadens. Vor der professionellen Beseitigung beraten wir Sie ausführlich! Alle Reparaturmaßnahmen werden individuell auf die Art der Schäden abgestimmt und garantieren Ihnen ein dauerhaftes und langlebiges Ergebnis.

### Technischer Spürsinn

Fehlen entsprechende Pläne, oder muss ein zuvor durch die TV-Inspektion festgestellter Schaden überirdisch lokalisiert werden, bieten wir die elektronische Rohrortung an. Damit sind unbekannte Rohrverläufe oder verdeckte Kanalschächte kein Problem mehr.



TV-Kanalinspektionsfahrzeug



Wurzeleinwuchs

Vorher

Nachher



Elektronische Rohrortung mit einem Sender im Rohr.



## TV-Inspektion im Bereich DN 100-2000 mm



Vorbereitung zum Einsatz eines Kamerawagens



Rohrversatz



Rohreinsturz

### Aus allen Rohren Präzision

Im öffentlichen und industriellen Einsatzbereich sind Rohr- und Kanalsysteme meist komplex. Wir verfügen über spezielle Kamertechniken, die eine computerunterstützte Analyse auch für diese Anlagen möglich machen – eine Dokumentation der erfassten Schäden auf DVD protokolliert exakt den Zustand und ermöglicht eine umfassende Beratung zur Schadensbeseitigung. Unsere zertifizierten Kanal-Inspektoren können nicht nur genaue Deformations-, Neigungs- oder Rissbreitenmessungen

durchführen, sondern bieten auch präzise Satelliteninspektionen von Seiteneinläufen oder Hausanschlüssen an. Durch die große Reichweite unserer Kamerasysteme können wir auch ausgedehnte Anlagen überprüfen, warten und engmaschig betreuen. Für Sie arbeiten wir auf höchstem technischen Niveau!





## Dichtheitsprüfung nach DIN EN 1610 / DIN 1999-100



## Raumentlüftungs-Reinigung



Schachtprüfung mit Vakuum



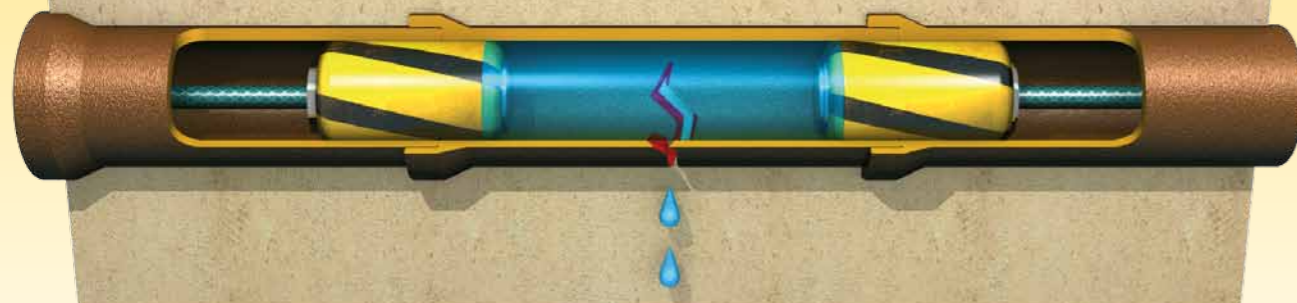
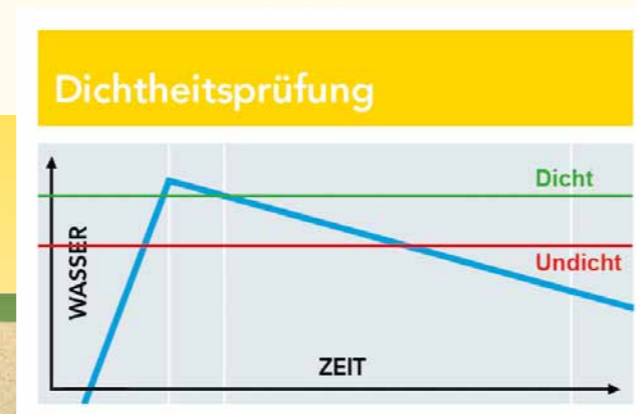
Druckprüfung für Abwasserkanäle

### Alles dicht?

Abwasserrohre müssen regelmäßig nach DIN EN 1610 auf Dichtheit geprüft werden. Wir führen für Sie exakt nach den gesetzlich vorgegeben Bestimmungen der Wasserhaushaltsgesetze (WHG) und der Eigenkontrollverordnung diese Überprüfungen durch. Schadhafte Rohre oder Schächte werden durch unsere zertifizierten Fachkräfte sicher entdeckt. So können rechtzeitig Maßnahmen ergriffen werden, damit kein Abwasser mehr durch undichte Rohrverbindungen, Einwurzelung oder Rissbildung ins Erdreich gelangen kann – was hohe Umweltgefährdungen von vornherein vermeidet.

### Bestens vorgesorgt

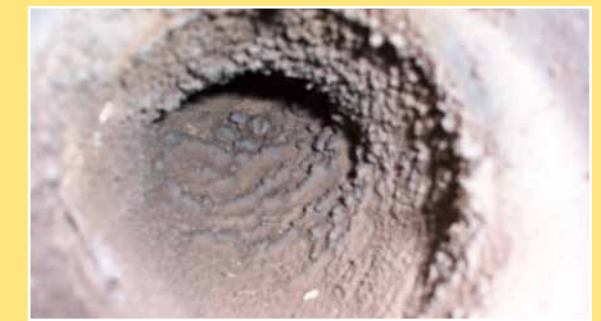
Wir unterstützen Sie auch in Ihrer besonderen Vorsorgepflicht bei Leichtflüssigkeitsabscheidern wie Benzin-, Öl- oder Fettabscheidern. Auch Gruben aller Art werden durch unseren Generalinspekteur (nach DIN 1999-100) für Sie in regelmäßigen, zeitlich vorgeschriebenen Abständen überprüft und durch ein Abnahmeprotokoll bestätigt. Diese Dokumentation dient zum Nachweis und zur Vorlage bei den jeweilig zuständigen Ämtern und Behörden. Prüfungen sind möglich mit Luft, Wasser oder Vakuum. Nutzen Sie unser Know-how!



### Wir halten die Luft rein

Um die Raumluft in Gebäuden mit Entlüftungsanlagen hygienisch rein zu halten, sollten diese regelmäßig gereinigt werden. Wir befreien die Belüftungskanäle rückstandsfrei von Staub, eventuell vorhandenem Schimmel oder sonstigen Ablagerungen. Geschieht dies nicht in regelmäßigen Abständen, kann sich der Kanalquerschnitt für die Abluft verengen. Dadurch sind Geruchsbelästigungen oder gar gesundheitliche Beeinträchtigungen möglich. Dies können wir mit unserer Reinigungstechnik sicher verhindern. Die Hauptentlüftungskanäle werden elektromechanisch vom Dach aus bis in den Keller mittels leistungsstarker Absaugaggregate gereinigt. Die Ausreinigung der einzelnen Anschlussleitungen erfolgt über die jeweiligen Räumlichkeiten (z.B. in Bad und Küche) bis zum Hauptkanal. So können Sie wieder tief durchatmen.

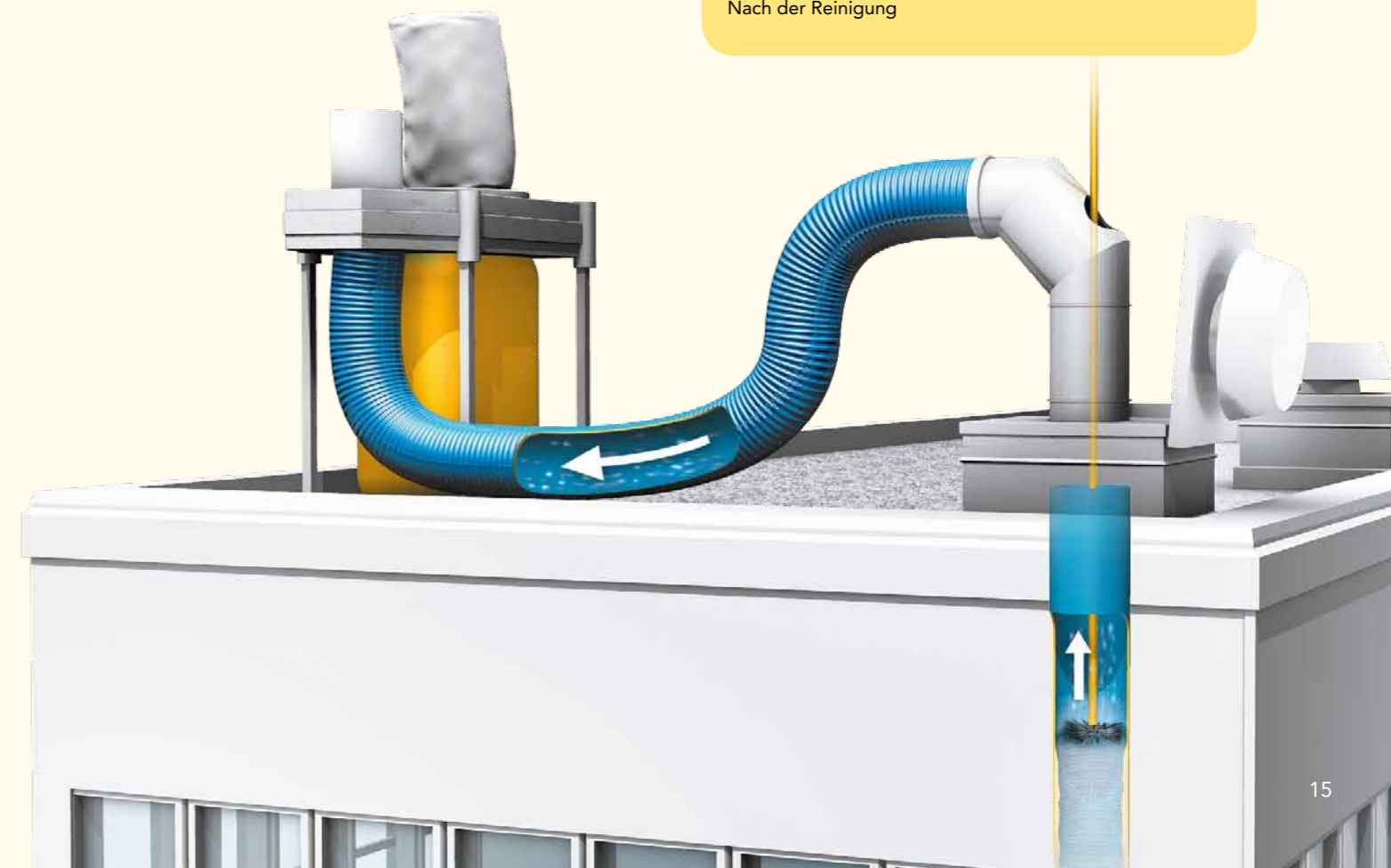
### Raumentlüftungs-Reinigung



Vor der Reinigung



Nach der Reinigung







# Rattenbekämpfung



Ohne Rattstop

Mit Rattstop



Toilettenanschluss mit Rattstop Schutzklappe

### Tierlieb?

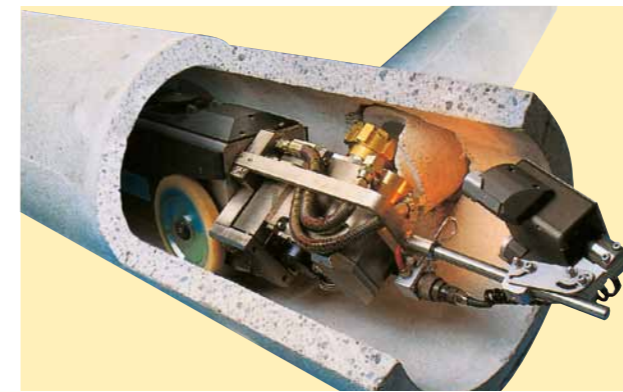
Das öffentliche Kanalnetz – gerade in Ballungsräumen – verzeichnet einen Anstieg der Rattenpopulationen. Je nach Zustand der hauszentralen Abwasserleitung können die Tiere bis in Toiletten oder Bodenabläufe vorstoßen. Wir beseitigen eventuell vorhandene Schadstellen am Abwassersystem und installieren sichere Rattstopklappen, die das Eindringen zuverlässig verhindern. Dann ist den Tieren der Zugang sicher verwehrt.

### Aber sicher!

In besonders schwierigen Fällen setzen wir auch das TV-Inspektionsverfahren ein, um den Einstiegsort zu lokalisieren und anschließend entsprechend rattensicher zu machen. In stillgelegten Rohren nutzen wir das Verfahren der Vernebelungsanalyse, das verlässlich Leckagen aufzeigt und auf die Spur von Geruchsbelästigungen durch Tierkadaver führt. Unsere qualifizierten und versierten Fachberater unterstützen Sie effektiv bei der Bekämpfung des Rattenbefalls.



# Rohrreparatur



Fräseboter

### Wie eine zweite Haut

Die TV-Inspektion liefert eine exakte Zustandsbeschreibung des untersuchten Rohr- oder Kanalsystems. Diese setzen wir als Entscheidungsgrundlage für eine unserer diversen Rohrrenovations- sowie Rohrreparaturtechniken ein. Ist eine geschlossene, also grabenlose Reparaturweise wie bei Regen- und Fallrohren oder bei Grundleitungen im Hausanschlussbereich angezeigt, wenden wir das Kurz-, Long- oder Inlinerverfahren an. Dabei wird ein Schlauch wie eine zweite Haut von innen auf das Rohr aufgebracht. Anschließend erfolgt ein Aushärten mit Epoxidharz, das allen Beanspruchungen eines Abwassersystems standhält.



Vorbereitung für die Rohrreparatur



### Alles im Lot

Hofabläufe, Bodenabläufe mit Rückstauverschlüssen, Kontrollschächte oder totale Rohrbrüche lassen wir bei Bedarf durch qualifizierte Nachunternehmer in offener Bauweise instand setzen. Wir verarbeiten nur qualitativ hochwertiges Material, das von unserer Bauabteilung für jeden Einsatz individuell ausgewählt wird. Wir stehen dafür ein: Unsere Kunden erhalten immer die beste Lösung – ohne wenn und aber.



# Qualität

# Meisterbetrieb / Ausbildung

# Arbeitssicherheit

# Notdienst



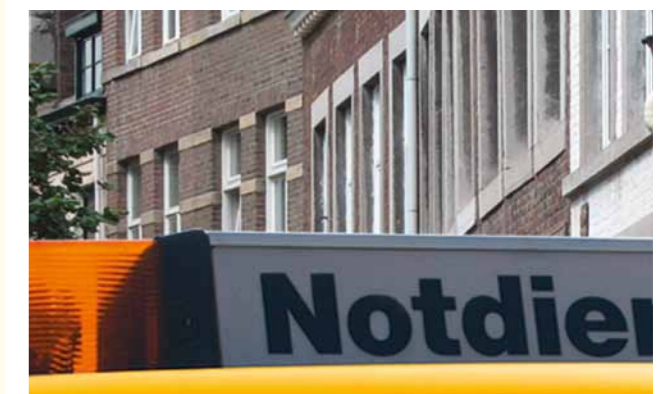
Kompetent und engagiert – unsere Mitarbeiter



Ausbildung Fachkraft für Rohr-, Kanal- und Industrieservice



Schwerer Atemschutz G26III



Unser Notdienst – ständig im Einsatz

## Wir bürgen für Qualität

Gut ausgebildete Mitarbeiter und sorgfältig gewartetes Material sorgen bei uns für kompetente Beratung und besten Service. Die interne wöchentliche Unterweisung der Teammitglieder stellt sicher, dass unser Qualitätsanspruch an den Zustand von Ausrüstung und Fahrzeugen auch tatsächlich erfüllt wird.

## Ausgezeichnet!

Unsere Mitarbeiter besuchen regelmäßig Fort- und Weiterbildungsseminare, um Ihre fachlichen Kenntnisse als zertifizierte Kanal-Inspektoren, geprüfte GGVS-Fahrer, G26 III-Atemschutzträger, Generalinspektoren für Leichtflüssigkeitsabscheider, Sachverständige im Rohr- und Kanalwesen sowie geprüfte Fachkräfte für Dichtheitsprüfungen – um nur einige Bereiche zu nennen – zu optimieren. Jährlich werden wir durch den Fachverband der Deutschen Rohr- und Kanalunternehmen (VDRK) in Verwaltung und Fahrzeug-/Gerätetechnik für das Qualitätsgütesiegel geprüft und ausgezeichnet. Was können wir für Sie tun?

## Wir sehen weiter

Die Top-Mitarbeiter von morgen sind die Auszubildenden von heute. Deshalb setzen wir einen internen Schwerpunkt auf die hauseigene Ausbildung unseres Teams. Das sichert unseren Kunden auch zukünftig den erstklassigen Qualitätsstandard unserer Leistungen. Und uns gibt es das gute Gefühl, zahlreichen jungen Menschen eine solide und chancenreiche Zukunftsperspektive zu ermöglichen.

## Innovativ und engagiert

In Zusammenarbeit mit dem Verband Deutscher Rohr- und Kanal-Technik-Unternehmen e.V. (VDRK) und dem Bildungsministerium waren wir 2003 maßgeblich an der Entwicklung des neuen Ausbildungsberufes der Fachkraft für Rohr-, Kanal- und Industrieservice beteiligt. Als einer der ersten Betriebe in Bayern boten wir diesen Lehrberuf an und stellten uns auch im Mai 2008 erfolgreich der ersten Meisterprüfung dieses Berufsbilds. Für uns ganz klar: Aus- und Weiterbildung sind wesentliche Bestandteile unserer Firmenphilosophie.

## Auf Nummer sicher

Großen Wert legen wir nicht nur auf erstklassige Arbeit bei unseren Kunden, sondern auch auf die Sicherheit unserer Auftraggeber und Mitarbeiter währenddessen. Fachkenntnisse zum Thema Arbeitssicherheit müssen sofort abrufbar sein.

## Mit Brief und Siegel

Unsere Fachkraft für Sicherheit bei der Berufsgenossenschaft sowie die Fremdüberwachung durch den TÜV Süd und den Güteschutz Kanalbau (RAL) garantieren unseren Kunden stets aktuelles Wissen und einwandfreie Kenntnisse unserer Mitarbeiter. Regelmäßig in Theorie und Praxis geschultes Personal sorgt dafür, dass Sie bei uns immer sicher sein können.

## Wir sind da – persönliche Notdienstannahme

Ein Notfall hält sich nicht an Geschäftszeiten. Deshalb sind wir 24 Stunden am Tag an 365 Tagen im Jahr für Sie erreichbar. Kompetente Mitarbeiter nehmen sich sofort umsichtig und fachmännisch Ihres Notfalls an. Service nehmen wir persönlich!



Kostenloser Anruf unter:

**0800 / 68 93 680**



*zwei starke Partner*

www. **RRS** .de

**Rohrreinigungs-Service RRS GmbH**

**KRS**.de  
Kanal und Rohr  
Sanierung

Kostenloser Anruf unter:  
**0800 / 68 93 680**

Rohrreinigungs-Service RRS GmbH  
Neumühlweg 129  
90449 Nürnberg  
Telefon: 09 11 / 68 93 680  
Telefax: 09 11 / 68 42 55

[www.RRS.de](http://www.RRS.de)  
[technik@RRS.de](mailto:technik@RRS.de)

In diesen Regionen sind wir  
für Sie tätig:

Nürnberg  
Fürth  
Erlangen  
Herzogenaurach  
Feucht  
Forchheim  
Bamberg  
Schwabach  
Ansbach  
Roth  
Neumarkt i. d. OPf.  
Altdorf  
Regensburg

