



Die Profis in Sachen Befestigungssysteme

Solar Montagesysteme

SCHLETTNER
GmbH





Schletter GmbH - Ihr Partner für schnelle und sichere Lösungen

40 Jahre Erfahrung in Stahl und Aluminium und im Leichtmetallbau Design und Leichtmetallstrukturen

Weltweite Referenzen

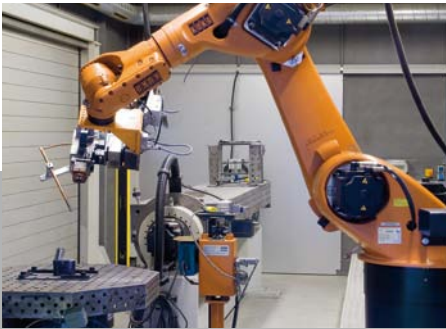
Schletter ist der **größte Lieferant von Solarmontagesystemen** in Europa mit über 620 Angestellten in mehr als fünf Ländern

Erfahrung aus **über 1000 MW** montierten Systemen

Die Profis für Planung, Beratung und Fertigung!

Setzen Sie auf uns als Ihren kompetenten Partner für hochwertigste und innovative Produkte, mit bestem Service und zertifizierter Sicherheit.





3

Systemkompetenz und modernste Fertigung aus einer Hand

Innovation heißt für den Fertigungsbetrieb **modernste Maschinenausstattung** und rationelle Produktion. Das neue Firmengebäude bietet auf 22.000 m² Fertigungsfläche Platz für den hochmodernen Maschinenpark. Somit können wir Ihnen gleichbleibend marktfähige Produktpreise bieten und mit **Flexibilität, Kundennähe und Schnelligkeit** auf Ihre Bedürfnisse reagieren.

Mit hundertprozentiger **Eigenfertigung am Standort** können Sie sich auf die hohe Qualität unserer Produkte verlassen.





Ihre Vorteile

Universell und individuell

Kostenoptimierte Standardsysteme ermöglichen jede Anlagengröße

Transparentes Baukastensystem

Universelle Montagelösungen für jeden Anwendungsfall

Minimale Montagezeiten durch patentierte Detaillösungen und Vormontage im Werk

Kontinuierliche Produktentwicklung auf Basis unserer Kundenwünsche



Sicherheit durch Qualität

Qualitätsmanagement nach ISO 9001:2008

Umfangreiche Systemzertifizierungen

Einsatz hochwertigster Materialien (Alu/Edelstahl 1.4301)

Fertigungsstandort Bayern

10 Jahre Garantie auf alle Systembauteile

Umfassender Service

Schnelle Auslieferung

Kompetente technische Beratung

Kostenlose Hilfsprogramme zur Anlagenauslegung auf unserer Website

Komplette Konfektionierung

Sonderkonstruktionen kurzfristig

Projektbezogene Einzelstatiken

Dokumentation (Systemstatik, Montageanleitung u.v.m.)





Komponenten

Umfangreiche Auswahl an Befestigungslösungen für jeden Anwendungsfall



Standardsysteme

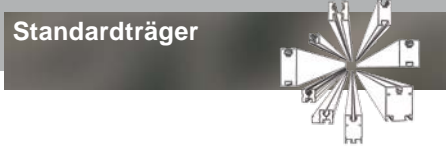
Modulare Systemlösungen für jede Dachkonstruktion



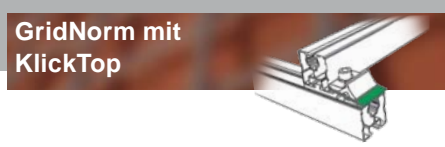
Projektspezifische Lösungen

Individuell optimierte Systeme für Großanlagen

Universell und individuell



Standardträger



GridNorm mit KlickTop



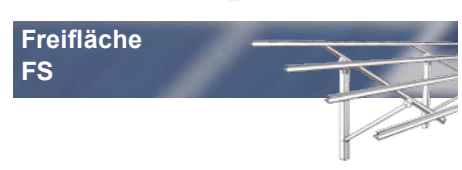
Industriedachlösungen



Stützen



CompactVario



Freifläche FS



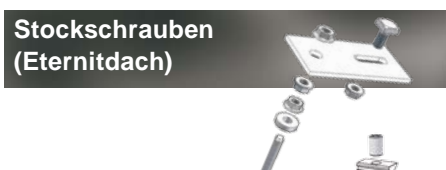
Dachhaken (Ziegeldach)



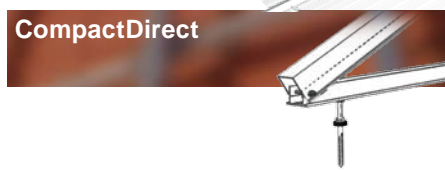
CompactGrid



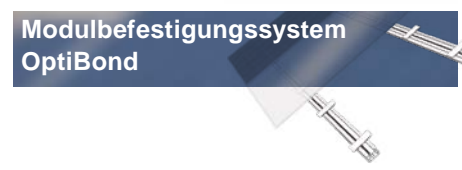
Freifläche PvMax3



Stockschrauben (Eternitdach)



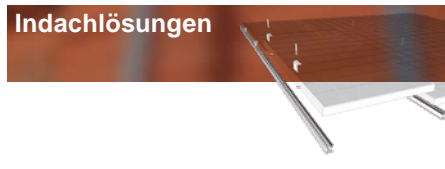
CompactDirect



Modulbefestigungssystem OptiBond



Fix 2000 (Trapezblech)



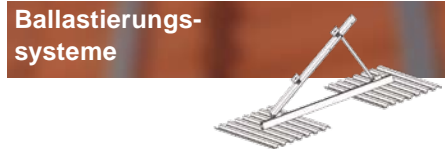
Indachlösungen



Park@Sol®



Klemmen (Blechfalz)



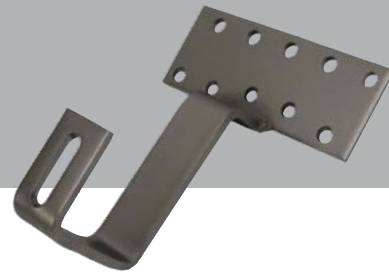
Ballastierungssysteme

... und viele weitere Lösungen!

Die umfassende Auswahl an unterschiedlichen Komponenten und Systemen ermöglicht es, mit Schletter-Systemen nahezu jede Modulkonfiguration auf fast jedem Dach zu befestigen! Durch hochwertige und durchdachte Komponenten erzielt man schnelle Montagezeiten und verlässliche statische Auslegungen.



Kosteneffiziente Systeme auf dem Schrägdach



Schrägdach-Standardsysteme

Schletter-Systeme bieten kompatible Befestigungselemente für annähernd alle Arten von Dacheindeckungen vom Ziegeldach bis hin zu verschiedensten Arten von Blechdächern. Zusammen mit der großen Auswahl statisch optimierter Tragprofile entstehen so wirtschaftliche und sichere Lösungen für jede Dachgröße. Das bewährte Schletter Klick-System garantiert in allen Systemen eine kurze Montagezeit.



GridNorm

Für die Fälle, in denen die Modulordnung oder die Modulart eine zweilagige Kreuzschienenkonstruktion erfordert, bietet GridNorm die wirtschaftlichste Lösung! Durch die Kombination von unterschiedlichen, für den jeweiligen Anwendungsfall optimierten Profilen mit dem patentierten Schletter KlickTop Kreuzschienenverbinder ist auch hier die zeitoptimierte Montage gewährleistet.



Dachintegrierte Systeme

Dachintegrierte Systeme von Schletter sind mit allen gängigen Modularten kombinierbar und bilden die Lösung für den architektonisch anspruchsvollen Kunden.

Rapid²⁺

Das neue System Rapid²⁺® ist speziell auf Ziegeldächer noch besser abgestimmt und kann damit für diesen in der Praxis recht häufigen Montagefall mit noch schnellerer Montage, Minimierung des Werkzeugaufwandes und weiterer statischer Optimierung punkten. Selbstverständlich kommen auch in diesem System die bekannten Montageschienen und Systemlösungen zum Einsatz, um mit minimaler Lagerhaltung maximalen Kundennutzen bieten zu können.

Wirtschaftliche Lösungen auf Flachdächern entstehen immer dann, wenn eine möglichst gute Anpassung des Montagesystems an die jeweilige Dachkonstruktion erfolgt. Für Schletter Flachdachsysteme werden dafür nach den neuesten Normenanforderungen optimierte Stützgeometrien in verschiedenen Neigungen und Dimensionierungen verwendet. Die Vielzahl von Zubehörteilen ermöglicht die Installation auf fast jedem Dach. Für jedes System wird anhand der Kundendaten eine individuelle Planung inkl. detaillierter Statikberechnung erstellt.



Schletter Flachdachsysteme

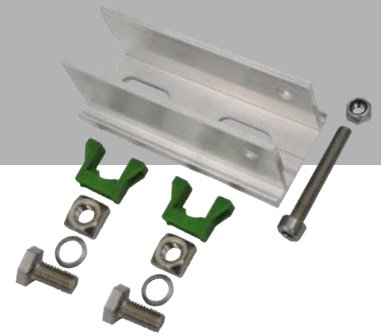
Flachdachsysteme der Serie Compact

Durch die Systeme CompactVario, CompactGrid und CompactDirect ist eine Anpassung des Aufständersystems an jede beliebige Dachgeometrie möglich. So entsteht aus einem umfangreichen Systembaukasten immer die optimale und sichere Lösung für den jeweiligen Anwendungsfall mit minimalen Kräfteinleitungen in das Dach oder mit minimalen Beschwerungslasten am Flachdach. Auch größere Abstände in der Unterkonstruktion können einfach und sicher überbrückt werden.



IsoTop

Das System IsoTop erlaubt die Installation von PV-Anlagen auf Industrie-Foliendächern mit großen Trägerabständen (bis zu 10m), auch wenn die Dacheindeckung selbst keinerlei zusätzliche Last aufnehmen kann. Durch individuell angefertigte Befestigungsträger werden alle auftretenden Kräfte direkt in die Dachkonstruktion eingeleitet. Die Projektierung und Statikberechnung erfolgt immer individuell anhand der Kundenvorgaben.



WindSafe

Im System WindSafe werden spezielle Rückwandbleche verwendet, um die Windbeanspruchungen bei Flachdachanlagen auf ein Minimum zu reduzieren. Damit können entweder Baukastenkonstruktionen (z.B. CompactVario) noch weiter optimiert werden, oder es werden für Großanlagen individuell optimierte Einzellösungen mit speziellen Modulbestückungen konfiguriert.





Schletter Freilandssysteme

Schletter Freilandssysteme zeichnen sich durch minimale Montagezeit, lange Lebensdauer und optimale Wirtschaftlichkeit für die jeweilige Projektgröße aus. Die statische Berechnung jedes Systems erfolgt immer anhand der Projektdaten basierend auf den jeweiligen länderspezifischen Normen und garantiert absolute Standsicherheit ohne Kompromisse.

FS System

Das System FS ermöglicht die schnelle und wirtschaftliche Erstellung von PV-Großprojekten mit beliebigen Modultypen. Gerammte Stahlprofile mit optimierter Geometrie bilden das Fundament bei allen Systemen dieser Bauweise und garantieren gleichzeitig lange Lebensdauer, optimale Bodeneinbindung, minimale Bodenversiegelung und eine gute Zugänglichkeit für die spätere Anlagenpflege. Die Modultragkonstruktion besteht aus Aluminium und wird zu 100% vorgefertigt, pünktlich in jeder gewünschten Menge auf der Baustelle angeliefert: aufklappen – aufsetzen – fertig!

Die Montage der Fundamente, der Tragkonstruktion oder auch die Montage der Module kann auf Kundenwunsch mit angeboten werden. Ein kompletter Maschinenpark mit mehr als 10 hydraulischen Ramm-Geräten und unser erfahrenes Personal gewährleisten kurze Montagezeiten auch bei großen Projekten.

PvMax3

Das System PvMax3 ist optimiert für die Montage auf Beton-Streifenfundamenten in Ortbeton- oder Fertigbeton-Bauweise. In allen Fällen, in denen eine Ramm-Fundamentierung aufgrund der Bodenverhältnisse oder auch aufgrund der Projektgröße nicht möglich oder wirtschaftlich ist, stellt das System PvMax3 die Alternative mit Betonfundamenten dar. Möglich sind hier z.B. auch Gründungen auf Mülldeponien.





9

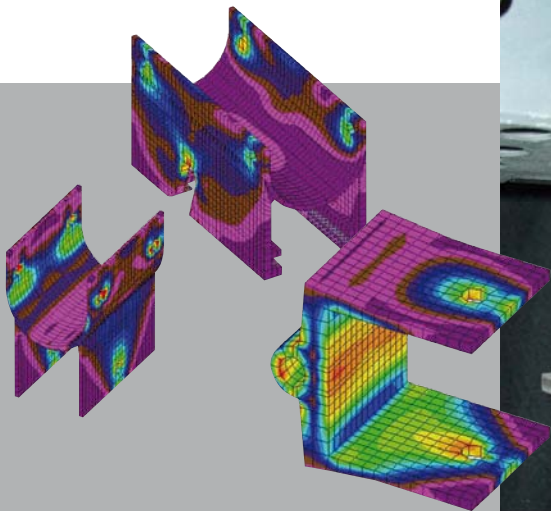
Der Parkplatz der Zukunft - Park@Sol®



Immer mehr Unternehmen wollen ihre positive Einstellung zu alternativen Energien und damit ihre Zukunftsorientierung auch aktiv nach außen kommunizieren. Das Carport-System Park@Sol® passt sich als Baukastensystem an verschiedene Modulbestückungen, unterschiedliche Zuschnitte von Parkplätzen und nicht zuletzt an das jeweilige Firmen-Design individuell an.

Es ist damit die optimale Lösung für die solare Energiegewinnung auf großen Parkflächen aller Art. Für eine spätere Elektro-Firmenfahrzeugflotte lässt sich das System mit Ladesäulen der Bauart P.Charge kombinieren.





10

Sicherheit durch geprüfte Qualität



Unser Betrieb ist zertifiziert nach

DIN EN ISO 9001:2000
 DIN EN ISO 9001:2008

DIN EN ISO 3834 Teil 2
 Umfassende Qualitätsanforderungen
 an den Schweißbetrieb

DIN EN 15085-2
 Zertifizierungsstufe CL1

DIN 6700-2 Bauteilklasse C2

Herstellerqualifikation nach
 DIN 18800-7:2002-09 Klasse E

Herstellerqualifikation nach
 DIN V 4113-3 Klasse C Aluminium

Aufgrund unserer umfangreichen
 Maßnahmen zur Qualitätssicherung
 geben wir Ihnen guten Gewissens auf
 alle unsere Systeme eine **freiwillige
 Haltbarkeitsgarantie von 10 Jahren!**



www.schletter.de

Nutzen Sie die zahlreichen
Online-Features unserer Website!

Internationale Lastermittlung

Auflastberechnung für Flachdächer

Download-Bereich mit Informationen rund
um Ihre Anlagenplanung

Lieferschein-Service

Informationen zum Auslieferungsstatus

Unser Service für Ihre Anlagenplanung

Professioneller **Logistikservice**, auf
Wunsch mit individueller Konfektionie-
rung für Einzelanlagen

Regelmäßige **Workshops und Schu-
lungen** mit kompetenten Referenten

**Fachabteilung für Beratung und
Systemauslegung** inkl. kostenloser
Statikberechnung für jede individuelle
Planung

The screenshot shows the Schletter website interface. At the top, there are navigation links: Home, Neuigkeiten, Kontakt, Impressum, and a search bar. Below the navigation is a banner image of a solar panel array. The main content area is divided into two columns. The left column contains a sidebar with links: Anfahrt, Stellenangebote, Unsere Zertifikate, Newsletter bestellen, Seminar Anmeldung, Versandstatus, Unsere Kontaktadressen, Ansprechpartner, and Geschichte. The right column features a 'Willkommen auf unserer neuen Webseite!' message and a 'Großanlagenworkshop 2009' announcement. Below this is a 'Lastermittlung für Solartragkonstruktionen' tool. The tool has a sidebar with a menu: Fassade, Dachintegriert, Modulklemmung, Zubehör/Sonstiges, Downloads, Bildergalerie, Lastermittlung (highlighted), Auflastberechnung, Schulungen, and Ansprechpartner. The main area of the tool shows a form with fields for 'Länderauswahl' (Deutschland), 'Sprache' (Deutsch), 'Postleitzahl' (D-73525 Schwäbisch Gmünd), 'Windrichtung' (17), 'Windzone' (1), and 'Geländekategorie' (I). It also displays 'Windlasten nach DIN 1055 Teil 4 (03/05)' and 'Schneelasten nach DIN 1055 Teil 5 (07/05)'. At the bottom, there are two maps: 'Windzonen' and 'Schneezonen'.

11



Individuelle **Statikberechnungen** für
Sonderkonstruktionen

Geologische Untersuchungen für
internationale Freilandinstallationen

Weltweiter **Montageservice** für Frei-
landanlagen; eigene Maschinenkapazi-
täten über 1 MW/Tag!





Schletter GmbH
 Gewerbegebiet an der B15
 Alustraße 1
 83527 Kirchdorf/Haag in OB

www.schletter.de

*Ihr Draht
 zu uns*



Technische Beratung und Anfragen

Tel.: +49 8072 9191 – 201
 Fax.: +49 8072 9191 – 9201
 Mail: anfragen@schletter.de



Bestellung und Auftragsbearbeitung

Tel.: +49 8072 9191 – 205
 Fax.: +49 8072 9191 – 9205
 Mail: bestellung@schletter.de



Logistikservice

Tel.: +49 8072 9191 – 206
 Fax.: +49 8072 9191 – 9206
 Mail: service@schletter.de



Schulungsinformationen

Tel.: +49 8072 9191 - 209
 Fax.: +49 8072 9191 - 9209
 Mail: seminar@schletter.de

Für die umfassende und kompetente Beratung bei Ihrer Anlagenplanung und für Fragen zur Logistik und Auftragsbearbeitung stehen Ihnen unsere Mitarbeiter werktags von 7:30 bis 17:00 Uhr zur Verfügung.