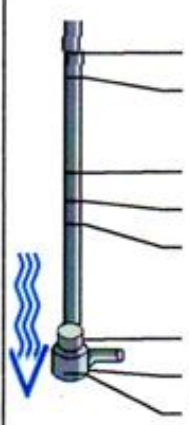


Projekt:	Auftraggeber:	Datum:	Seite: 1
Untersuchung: Video_3	Untersuchungsrichtung:	Untersuchender:	
Haltung: Schacht 5b	Ort:	Straße:	
Schacht oben (in Fließrichtung): Schacht 5b	Schacht unten (in Fließrichtung): Schacht 5a	Untersuchte Länge:	
Kanalart: KR Regenwasserkanal	Profil: DN100	Material: STZ Steinzeug	

1 : 280

Kanal TV-Untersuchung

Untersuchung von Schacht 5b in Fließrichtung nach Schacht 5a

	Pos	Kürzel	Beschreibung	Video	Foto
	0,00	LB-U	Unterbogen (max. Wasserstand)	00:00:26	1
	0,88	HP-	Wurzeleinwuchs, Gesamter Rohrumfang	00:02:44	2
	4,30	HP-O	Wurzeleinwuchs, Scheitel, oben	00:03:54	3
	5,32	HP-R	Wurzeleinwuchs, Rechter Kämpfer	00:04:11	4
	6,15	HP-R	Wurzeleinwuchs, Rechter Kämpfer	00:04:21	5
	10,27	WV	Werkstoffveränderung, Übergang von Ton auf KG/neu	00:05:22	6
	11,37	A-L	Abzweig, Linker Kämpfer, Im Schacht 5a	00:06:25	
	11,50	EH	Haltungsende, Schacht 5a	00:06:18	

Projekt:	Auftraggeber:	Datum:	Seite: 2
Untersuchung: Video 3	Untersuchungsrichtung: in Fließrichtung	Untersuchender:	
Haltung: Schacht 5b	Ort:	Straße:	
Schacht oben (in Fließrichtung): Schacht 5b	Schacht unten (in Fließrichtung): Schacht 5a	Untersuchte Länge:	
Kanalart: KR Regenwasserkanal	Profil: DN100	Material: STZ Steinzeug	

Kanal TV-Untersuchung

Untersuchung von Schacht 5b in Fließrichtung nach Schacht 5a

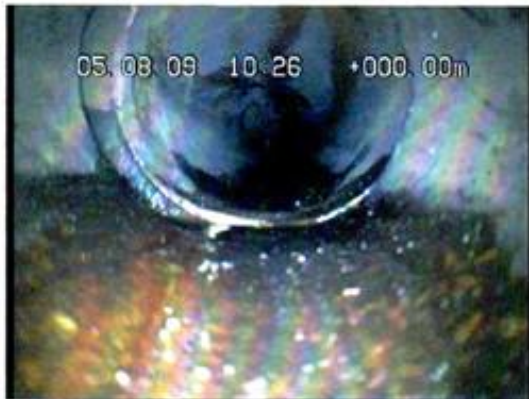


Foto : 1 Position : 0,00
Video : 00:00:26 Kürzel : LB-U



Foto : 2 Position : 0,88
Video : 00:02:44 Kürzel : HP-



Foto : 3 Position : 4,30
Video : 00:03:54 Kürzel : HP-O



Foto : 4 Position : 5,32
Video : 00:04:11 Kürzel : HP-R



Foto : 5 Position : 6,15
Video : 00:04:21 Kürzel : HP-R

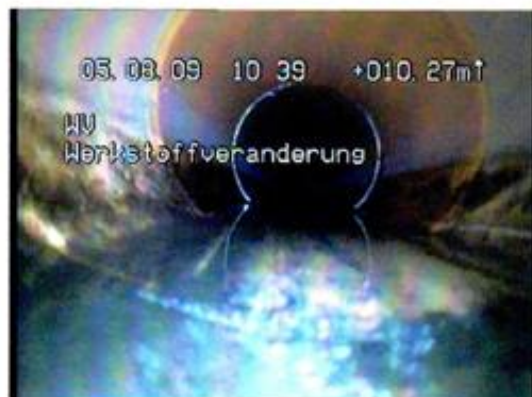




Foto : 6 Position : 10,27
Video : 00:05:22 Kürzel : WV

Projekt:	Auftraggeber:	Datum:	Seite: 1
Untersuchung: Video_1_b	Untersuchungsrichtung:	Untersuchender:	
Haltung: Reinigungsklappe	Ort:	Straße:	
Schacht oben (in Fließrichtung): Reinigungsklappe	Schacht unten (in Fließrichtung): Pumpenschacht	Untersuchte Länge: 19.00 m	
Kanalart: KS Schmutzwasserkanal	Profil: DN100	Material: GFK Glasfaserverstärkter Kunststoff	

Kanal TV-Untersuchung

1 : 1895

Untersuchung von Reinigungsklappe in Fließrichtung nach Pumpenschacht

	Pos	Kürzel	Beschreibung	Video	Foto
	2,47	HDGU	Sedimentation, Geröll (10 %), Sohle, unten, Weiche Ablagerung, Bewuchs	00:01:03	1
	18,00	F-L	Fehlanschluß, Linker Kämpfer	00:04:49	2



Projekt:	Auftraggeber:	Datum:	Seite: 2
Untersuchung: Video_1_b	Untersuchungsrichtung:	Untersuchender:	
Haltung: Reinigungsklappe	Ort:	Straße:	
Schacht oben (in Fließrichtung): Reinigungsklappe	Schacht unten (in Fließrichtung): Pumpenschacht	Untersuchte Länge: 19.00 m	
Kanalart: KS Schmutzwasserkanal	Profil: DN100	Material: GFK Glasfaserverstärkter Kunststoff	

Kanal TV-Untersuchung

Untersuchung von Reinigungsklappe in Fließrichtung nach Pumpenschacht

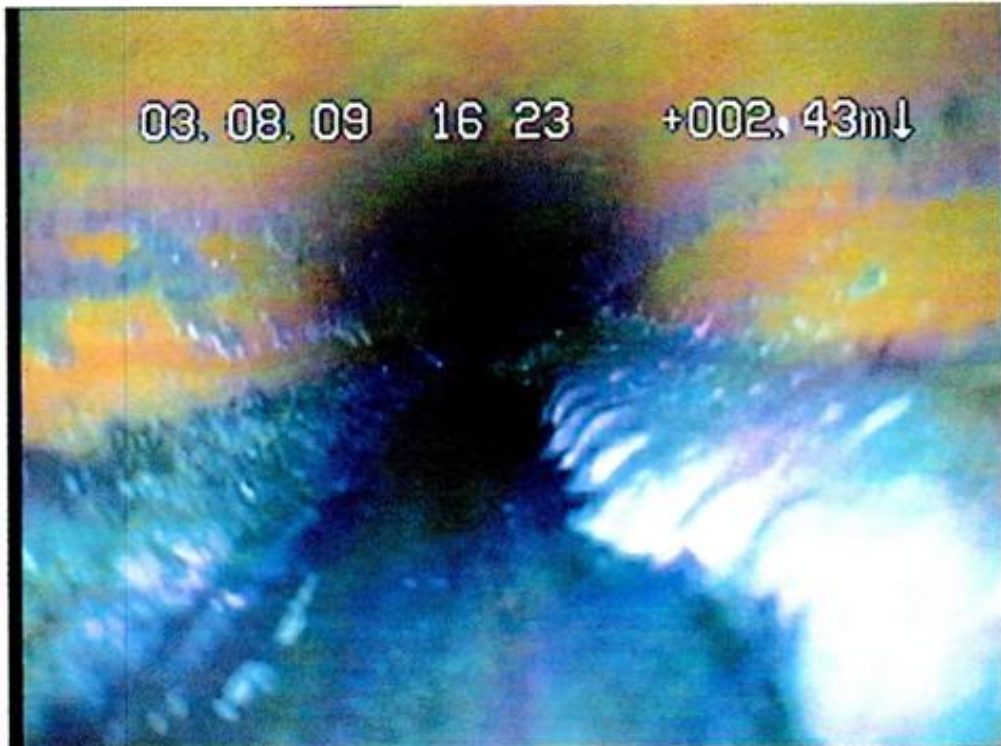


Foto : 1
Position : 2,47
Video : 00:01:03
Kürzel : HDGU
Sedimentation, Geröll
(10 %), Sohle, unten,
Weiche
Ablagerung, Bewuchs



Foto : 2
Position : 18,00
Video : 00:04:49
Kürzel : F-L
Fehlanschluß, Linker
Kämpfer