



Belotero® ist gut verträglich und sicher:

- 100 % abbaubar
- biofermentative Herstellung
- hohe Reinheit durch niedrigen Resteiweißgehalt
- kein Allergietest notwendig
- keine Überkorrekturen erforderlich

Belotero® bietet dank CPM®:

- ein überzeugendes kosmetisches Ergebnis
- eine lang anhaltende Wirkdauer
- ein natürliches Aussehen

Schönheit zum Kombinieren:

<i>Hyal-System</i>	BELOTERO® BASIC	BELOTERO® SOFT
Großflächige Hautverjüngung durch Erhöhen der Spannkraft und Elastizität	Korrektur mittlerer bis tiefer Falten sowie zur Lippenaugmentation	Korrektur feiner oberflächlicher Falten
1,1 ml unvernetzte Hyaluronsäure	1,0 ml multiquervernetzte Hyaluronsäure	1,0 ml multiquervernetzte Hyaluronsäure
1,8% ige Hyaluronsäure-Natriumsalzlösung	Hyaluronsäure-Gehalt 22,5 mg/ml	Hyaluronsäure-Gehalt 20 mg/ml
Nadelstärke 30 G 1/2	Nadelstärke 27 G 1/2	Nadelstärke 30 G 1/2



Weitere Informationen erhalten Sie unter www.belotero.com. Sie können uns auch gerne eine E-Mail an info@belotero.com schreiben.

Artikel-Nr.: 48651 Stand: 06/08



Hergestellt von: Anteis S.A., 18, Chemin des Aulx, 1228 Plan-les-Ouates, Geneva/Switzerland
Vertrieb Deutschland: Merz Pharmaceuticals GmbH, Eckenheimer Landstraße 100, 60318 Frankfurt am Main, www.merz.de
Österreich: Merz Pharma Austria GmbH, Guglgasse 17, 1110 Wien, www.merz-pharma-austria.at
Schweiz: Merz Pharma (Schweiz) AG, Hegenheimermattweg 57, 4123 Allschwil, www.merz.ch

Sichtbar länger jung.



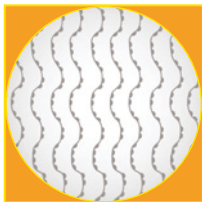
BELOTERO[®]
Der Hyaluronsäure-Filler mit CPM[®]

Der einzige Hyaluronsäure-Filler mit Cohesive Polydensified Matrix (CPM®)

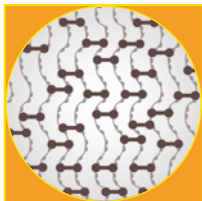
Belotero®: die 5 Schritte der CPM®-Technologie



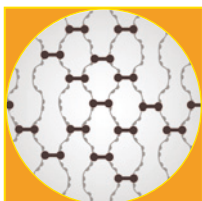
Stadium 1: Hyaluronsäure in ihrer ursprünglichen Form (einzelne Ketten, in random-coil Struktur)



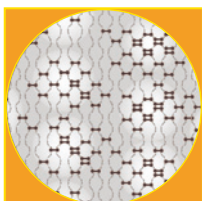
Stadium 2: Ausrichtung (Linearisierung) der einzelnen Hyaluronsäureketten: die random-coil Struktur wird entfaltet



Stadium 3: Erster Vernetzungsvorgang der Hyaluronsäure mit BDDE: es entsteht ein netzförmiges, monophasisches Gel



Stadium 4: Dehnen des beim Vernetzungsvorganges entstandenen Gels



Stadium 5: Zweiter Vernetzungsvorgang mit BDDE unter Zugabe von unvernetzter Hyaluronsäure

Belotero®: eine **kohäsive Matrix** mit unterschiedlichen Viskositäten (CPM®) im Gel.

Die CPM[®]-Technologie von Belotero[®] setzt neue Qualitätsmaßstäbe

Belotero[®]: das erste kohäsive Gel¹



Ergebnis nach Schütteln mit einer Farbstofflösung. Sie sehen viele **Fragmente** einer unzusammenhängenden Matrix, die in einzelne Partikel zerfällt.

Ergebnis nach Schütteln mit einer Farbstofflösung. Sie sehen Belotero[®] mit **zusammenhängender Matrix**, die stabil bleibt.

Belotero[®] bietet eine stabile Matrix und dadurch ein überzeugendes und **lang anhaltendes** kosmetisches Ergebnis.

¹ Petrischalen-Test Dr. J. Reinmüller, Wiesbaden

Belotero®: natürliche Ergebnisse und einfache Anwendung

Belotero®: geringer Injektionsdruck, gute Verteilung²



Die **Ausbreitung** biphasischer Gele ist durch Größe und Unförmigkeit der Partikel **limitiert**. Enge Spalträume werden kaum gefüllt.

Durch die unterschiedlichen Dichtezonen können niedrigvisköse Anteile sehr **enge Spalträume füllen**. Höhervisköse Gelanteile verbleiben in den größeren Spalträumen.

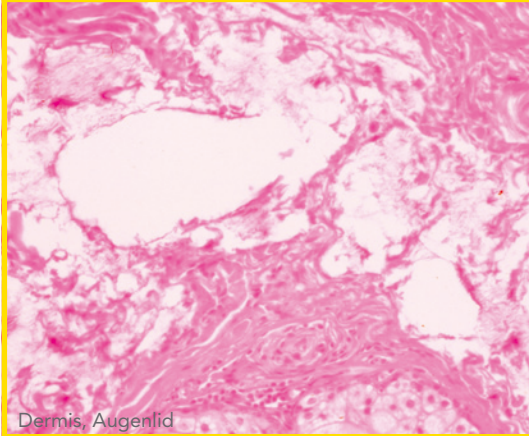
Belotero® hat durch eine **schmerzarme Injektion** eine hohe Akzeptanz bei Arzt und Patient.

² Dr. J. Reinmüller, Wiesbaden

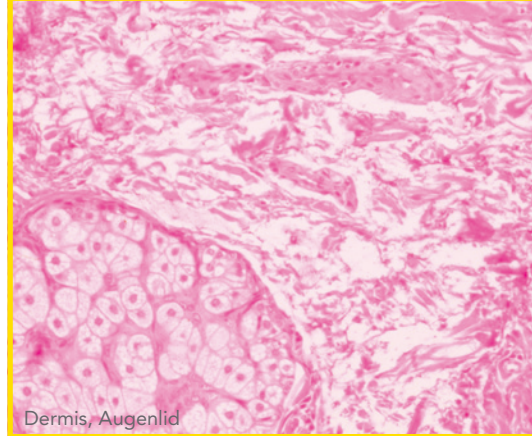
Die Vorteile der CPM[®]-Technologie sind histologisch nachweisbar

Belotero[®]: einzigartige Verteilung in der Dermis³

Herkömmlicher Filler



BELOTERO[®]

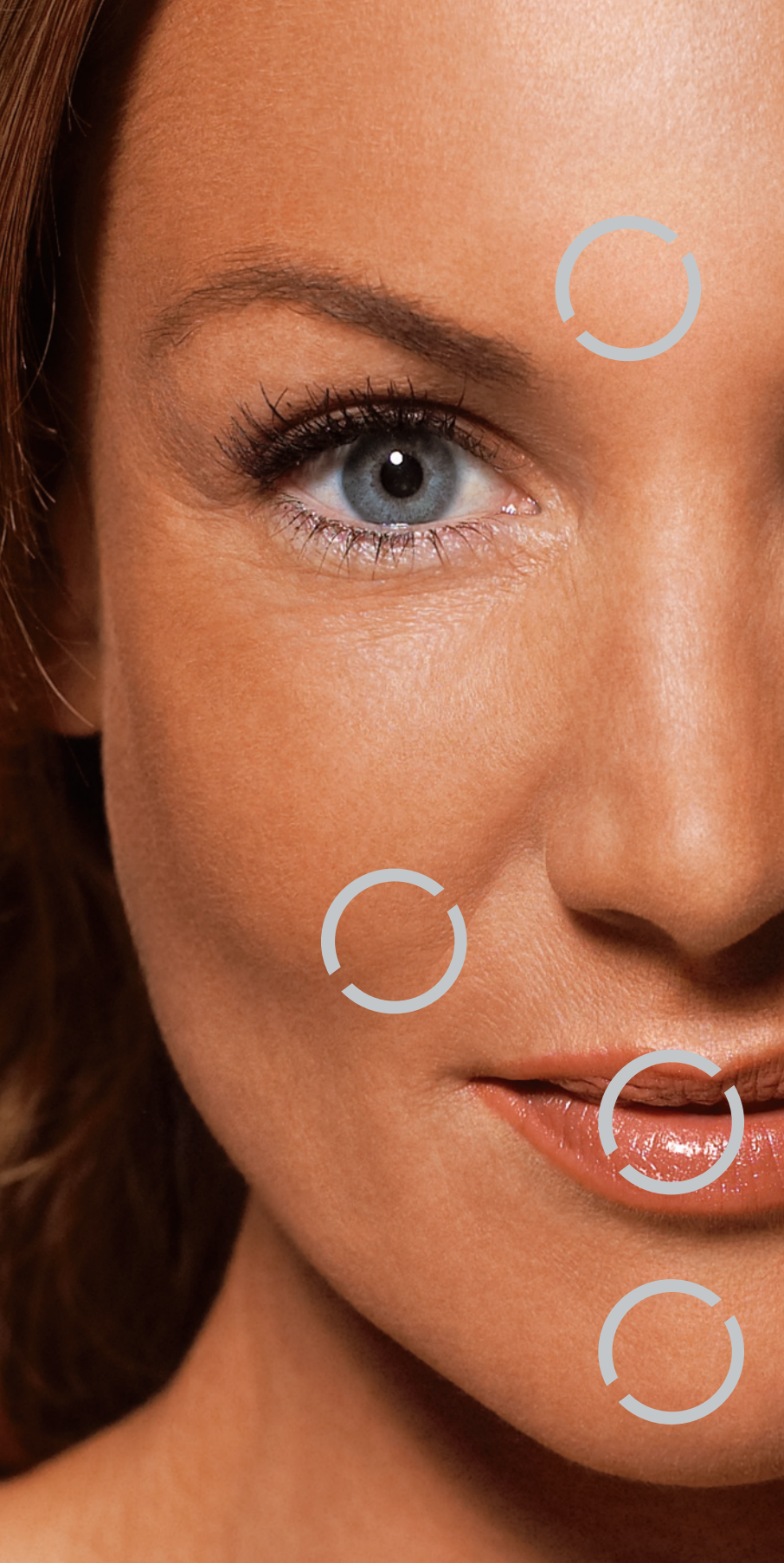


Verteilung eines herkömmlichen Implantates in der Dermis. Sie sehen **grob-schollige** Ablagerungen des basophilen Materials.

Verteilung von Belotero[®] in der Dermis. Sie sehen die **komplette Füllung** der intradermalen Spalt-räume im Injektionsbereich.

Belotero[®] erzielt **weiche Übergänge** und damit ein natürliches kosmetisches Ergebnis.

³ Aufnahmen mit mikroskopischem Vergrößerungsfaktor 25 von Dr. J. Reinmüller, Wiesbaden



BELOTERO® BASIC

**Für mittlere bis tiefe Falten,
zum Beispiel:**

- Glabellafalten
- Nasolabialfalten
- Mentolabialfalten

und zur Lippenaugmentation



- ▶ einfache intradermale
niedrigen und gleichm

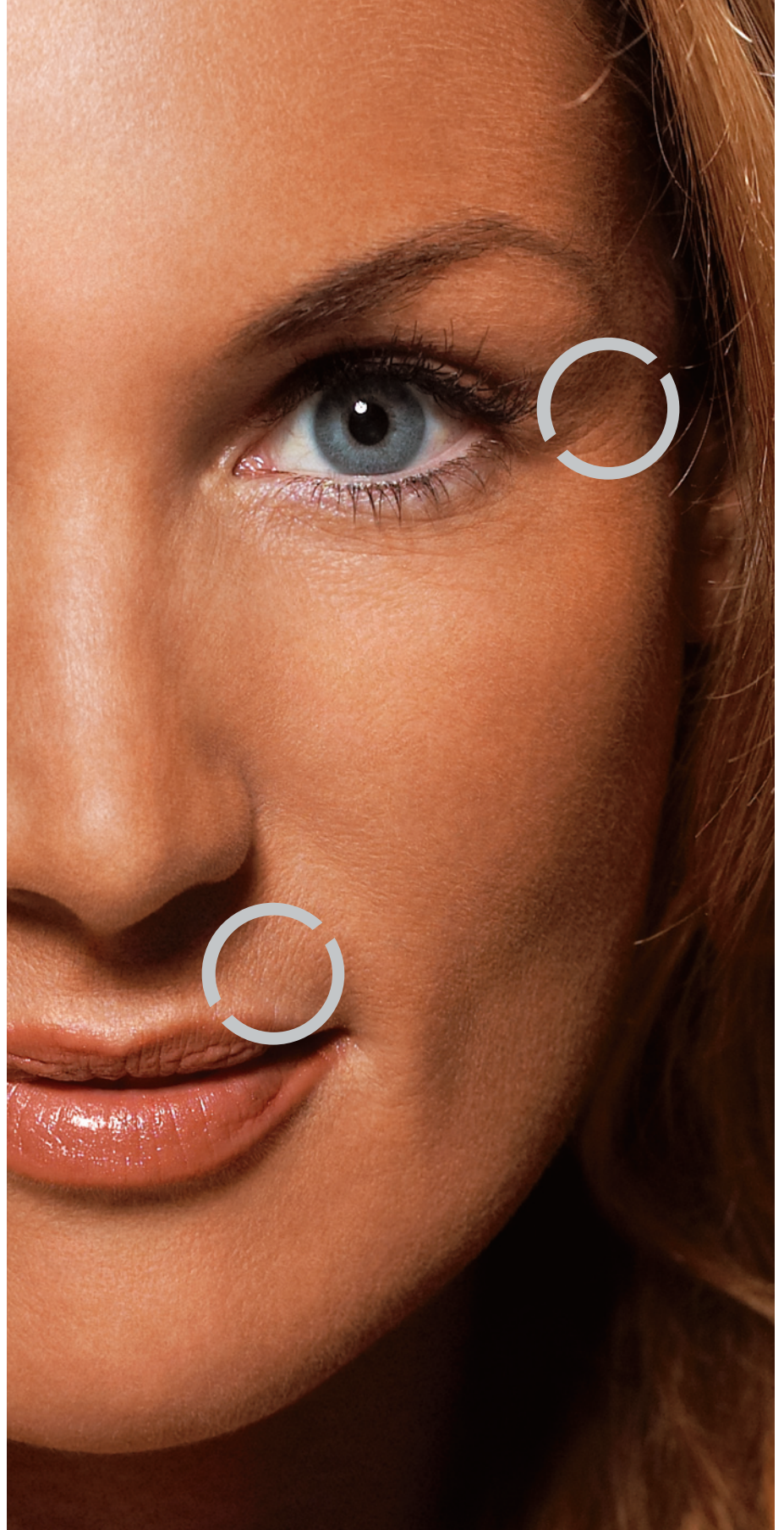
BELOTERO® SOFT

**Oberflächliche Falten,
zum Beispiel:**

- periorbitale Linien
(Krähenfüße)
- periorale Falten



Anwendung durch
äßigen Injektionsdruck



BELOTERO®
Der Hyaluronsäure-Filler mit CPM®