

# Preise 2011

Alle Preise verstehen sich pro Person für Übernachtung inkl. Frühstücksbüfett u. Saunabnutzung;  
 zuzüglich Kurtaxe 1,90 € pro Person/Tag = Gästekarte  
**Neu ab 12/2010: Inklusive Hochschwarzwald Card**

Typ	Kategorie A "Spechtsboden"		Kategorie B "Hasenhorn"		Kategorie C "Silberberg"		Kategorie App. I "Junior-Suite"		Kategorie App. II "Suite"		Appartements als FEWO
	Ü/F pro Tag ab 5 Nächte	Wochen- Pauschale 7 Tage	Ü/F pro Tag ab 5 Nächte	Wochen- Pauschale 7 Tage	Ü/F pro Tag ab 5 Nächte	Wochen- Pauschale 7 Tage	Ü/F pro Tag ab 5 Nächte	Wochen- Pauschale 7 Tage	Ü/F pro Tag ab 5 Nächte	Wochen- Pauschale 7 Tage	
Season	€	€	€	€	€	€	€	€	€	€	Unsere Appartements können auch ohne Frühstück als FEWO gebucht werden.
W + WS	35,00	225,00	38,00	245,00	40,00	260,00	45,00	290,00	50,00	325,00	Preis pro Tag für 2 Personen
WNS	34,00	218,00	37,00	238,00	39,00	250,00	43,00	280,00	48,00	315,00	70,00 bis 75,00 €
Sommer	31,00	210,00	33,00	225,00	36,00	245,00	41,00	275,00	45,00	305,00	bei Mindestaufenthalt von 7 Tagen
NS	30,00	200,00	32,00	215,00	35,00	235,00	40,00	265,00	44,00	295,00	zuzügl Kurtaxe = Gästekarte pro Pers./Tag

Bei Belegung eines Doppelzimmers mit nur 1 Person in der Kategorie A oder B berechnen wir einen Aufpreis von 8,00 €/Tag oder bei der Wochenpauschale 40,00 €.

Bei den Wochenpauschalen auf Wunsch:

6 x Halbpension - Abend-Menü 4 Gänge - 90,00 €/Pers.  
 - außer Weihnachten, Silvester und Ostern -

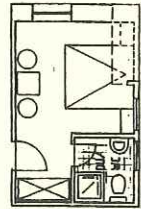
Erläuterung der Abkürzungen für die jeweilige Saison:

W + WS	W = Weihnachten	v. 24.12.2010 - 09.01.2011;	WS = Wintersaison	v. 01.03.2011 - 12.03.2011
WNS	WNS = Winter-Nebensaison	v. 09.01.2011 - 28.02.2011;	WNS = Winter-Nebensaison	v. 13.03.2011 - 30.04.2011
Sommer	SO = Sommerzeit	v. 15.05.2011 - 16.10.2011		
NS	NS = Nachsaison	v. 16.10.2011 - 31.10.2011		

Zimmergrundrisse:

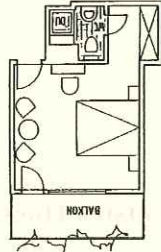
Alle Zimmer und Appartements sind ausgestattet mit: Dusche/WC, Föhn, Radio, SAT-TV und Zimmersafe.

Typ: "Spechtsboden"



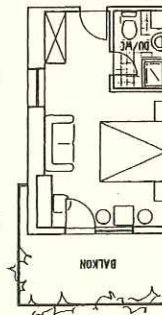
Doppelzimmer ca. 20 qm

Typ "Hasenhorn"



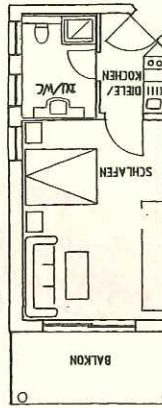
Doppelzi. ca. 20 qm m. Balkon

Typ "Silberberg"



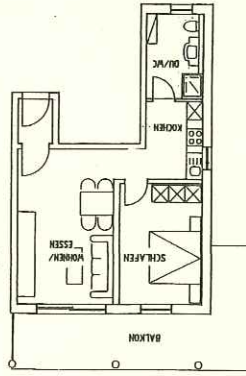
Doppelzi. ca. 24 qm m. Balkon

Typ "Junior-Suite"



1 Zi.-Appartm. ca. 30 qm,  
kl. Küche, Südbalkon

Typ "Suite"



2 Zi.-Appartm. ca. 50 qm, kl. Küche  
Wohn- u. Schlafraum, Südbalkon

Kinder bis 12 Jahre im Appartement der Eltern erhalten 50 % Ermäßigung; für diese Kinder wird keine Kurtaxe erhoben

Garage im Winter pro Tag 5,00 €

Garage im Sommer pro Tag 3,00 €



Hotel-Pension **★★★**

Seit mehr  
als 50 Jahren

*Obergfell*

Rita und Werner Obergfell  
Kapellenstraße 16  
79674 Todtnau-Brandenberg  
Telefon: 07671/509  
Telefax: 07671/96 21 21  
Internet: [www.hotel-obergfell.de](http://www.hotel-obergfell.de)  
E-Mail-Adresse: [info@hotel-obergfell.de](mailto:info@hotel-obergfell.de)

**Wir bieten Ihnen:**

- Gemütliche Ofenstube
- Fernseh- u. Spielzimmer
- Wintergarten
- Parkplätze
- Garagen
- Terrasse
- Liegewiese mit Panoramablick
- Felsengarten
- Tretbecken
- Tischtennis

**Wellness-Bereich**

- Kräuter-Dampfbad
- Finnische Sauna
- Whirlbad
- Solarium

**● In der Nähe**

- Beheiztes Freischwimmbad
  - Tennisplätze, Bergbahnen
  - Skilifte mit Beschneigungsanlage
  - Thermalbäder in der Umgebung
- Neu:** Badeparadies Titisee, direkte Verbindung mit dem Linienbus

**Preise und Pauschalen vom 20.12.2010 – 30.04.2011**

**Winter-Wochen**

vom 15.01. bis 12.02.2011

vom 13.03. bis 03.04.2011

**Neu:**



**Inklusive Hochschwarzwald Card**

- ◆ Begrüßungsgetränk
- ◆ 7 Übernachtungen mit Frühstücksbüfett
- ◆ 7 x Abendmenü mit 4 Gängen
- ◆ Sauna und Kräuterdampfbad

Preise gelten pro Person und Woche zuzügl. Kurtaxe; im Doppelzimmer bzw. Appartement

**Kategorie:      A      B      C      App. I      App. II**

**325,00/ 345,00/ 355,00/ 385,00 / 420,00 €**

**Aufpreis für Einzelzimmer: 40,00 € pro Woche für Kategorie A + B**

**Super Alpin Pauschale**

- 4 Übernachtungen mit Frühstücksbüfett
- 5 Tage Skipass – **alle inkl. Leistungen der Hochschwarzwald Card** - und Nutzung unseres Wellnessbereiches
- Auf Wunsch: 4 x Halbpension - Abend-Menü, 4 Gänge - 60,00 €/Pers.
- Verlängerungstage möglich.

**ab 180,00 €/Pers.**

**Preise und Pauschalen vom 15.05.2011- 31.10.2011**

**Blüten-Woche**

vom 21.05. bis 28.05.2011

**Sommer-Wochen**

vom 02.07. bis 09.07.2011

vom 09.07. bis 16.07.2011

**Goldene Herbst-Woche**

vom 01.10. bis 08.10.2011

- ◆ Begrüßungsgetränk
- ◆ 7 Übernachtungen mit Frühstücksbüfett
- ◆ 7 x Abendmenü mit 4 Gängen
- ◆ Sauna u. Kräuterdampfbad
- ◆ geführte Wanderungen

**Neu: Inklusive Hochschwarzwald Card**

Preise gelten pro Person und Woche zuzügl. Kurtaxe; im Doppelzimmer bzw. Appartement

**Kategorie:      A      B      C      App. I      App. II**

**310,00/ 330,00/ 350,00/ 380,00 / 410,00 €**

**Aufpreis für Einzelzimmer: 40,00 € pro Woche für Kategorie A + B**

Die Kurtaxe = Gästekarte beinhaltet - viele Extras – z.B.:

- Kostenlose Nutzung – so oft Sie wollen – von Linienbussen und Bahnen ( DB) im südlichen und mittleren Schwarzwald; verschiedene Bergbahnen etc.
- Alle bisherigen Preislisten verlieren hiermit ihre Gültigkeit.

