

*Wir empfehlen uns für gutes und originales
münsterländisches Essen, aber
auch Buffets und internationaler Küche.
Bei uns werden alle Speisen noch
frisch zubereitet.*



*Im Herzen von Alstätte liegt unsere
Gaststätte umgeben von ausgiebigen
Radwanderwegen in einer wunderschönen
Heide- und Moorlandschaft.*



*Alstätte ist ein Dörfchen der besonderen
Art und drei Kilometer von der
niederländischen Grenze entfernt -
ideal um dem stressigen Alltag für
ein paar Stunden oder Tage zu entfliehen.*

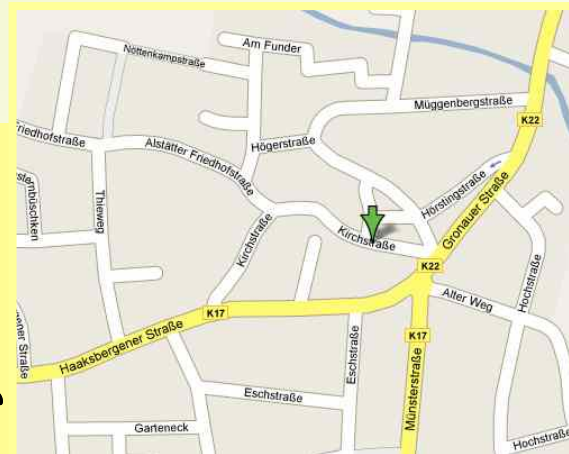
Herzlich Willkommen in der Gaststätte Franke



*Wir freuen uns
auf Ihren Besuch*

*Wie wäre es mit einem Frühstücksbrunch
für Ihre Familie und Freunde.
Oder stärken Sie sich vor einer
Stammtischtour mit einem reichhaltigem
Frühstücksbuffet.*

Anfahrtskizze:



*Familie Franke
Kirchstraße 11
48683 Ahaus-Alstätte
Tel: 02567-1086
Fax: 02567-8088
www.gaststaette-franke.de*

Den begeisterten Fußballfans bieten wir in unserer geräumigen Gaststätte 45 Sitzplätze, von denen aus Sie auf unserer Großbildleinwand alle Bundesligaspiele mit Freunden und Leidensgenossen verfolgen können.

Doch nicht nur Fußball wird übertragen, auch andere TV-Events aus den Bereichen Sport und Unterhaltung werden gezeigt. Sprechen Sie uns einfach an!



In unserem Wintergarten können Sie den herrlichen Ausblick auf die Kirche und den Kirchplatz genießen, während wir Sie gleichzeitig mit Kaffee und selbstgebackenen Kuchen oder einer kleinern Stärkung aus unserer Küche verwöhnen.

An kalten Wintertagen können Sie sich an unserem Kamin erwärmen.



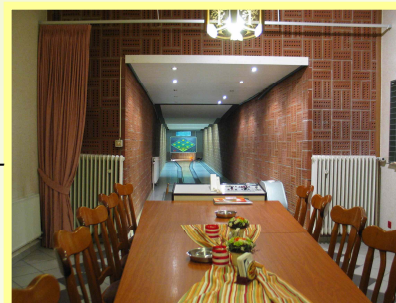
Unser Gastraum mit bis zu 35 Sitzplätzen ist für kleine Familienfeiern, wie z.B. Taufen Kommunion und Firmungen sehr beliebt



In unserem Haus befinden sich drei Bundeskegelbahnen. Die Kegelbahnen bieten jeweils Platz für bis zu 20 Personen.

Zwei der drei Bahnen können zu einem großen Raum zusammengefügt werden, der dann bis zu 45 Personen

Platz bietet. Eine beliebte Idee für Firmenfeiern, Weihnachtsfeiern und Familienkegeln. Natürlich können Sie auch hier Ihr Essen einnehmen.



Wir bieten Ihnen für Familienfeste, Hochzeiten, Versammlungen u.ä.

- Saalbetrieb von 40 – 250 Personen
- 2 Gesellschaftsräume mit eigenen Theken bis zu 80 Personen
- bei Großveranstaltungen bis max. 400 Sitzplätze (bei gutem Wetter bis max. 450 Sitzplätze)



- Individuelle Speise-Beratung
- alle Räume sind klimatisiert
- Grillfeste und Spanferkel vom Grill

Natürlich bieten wir zahlreiche kostenlose Parkplätze direkt am Haus.

