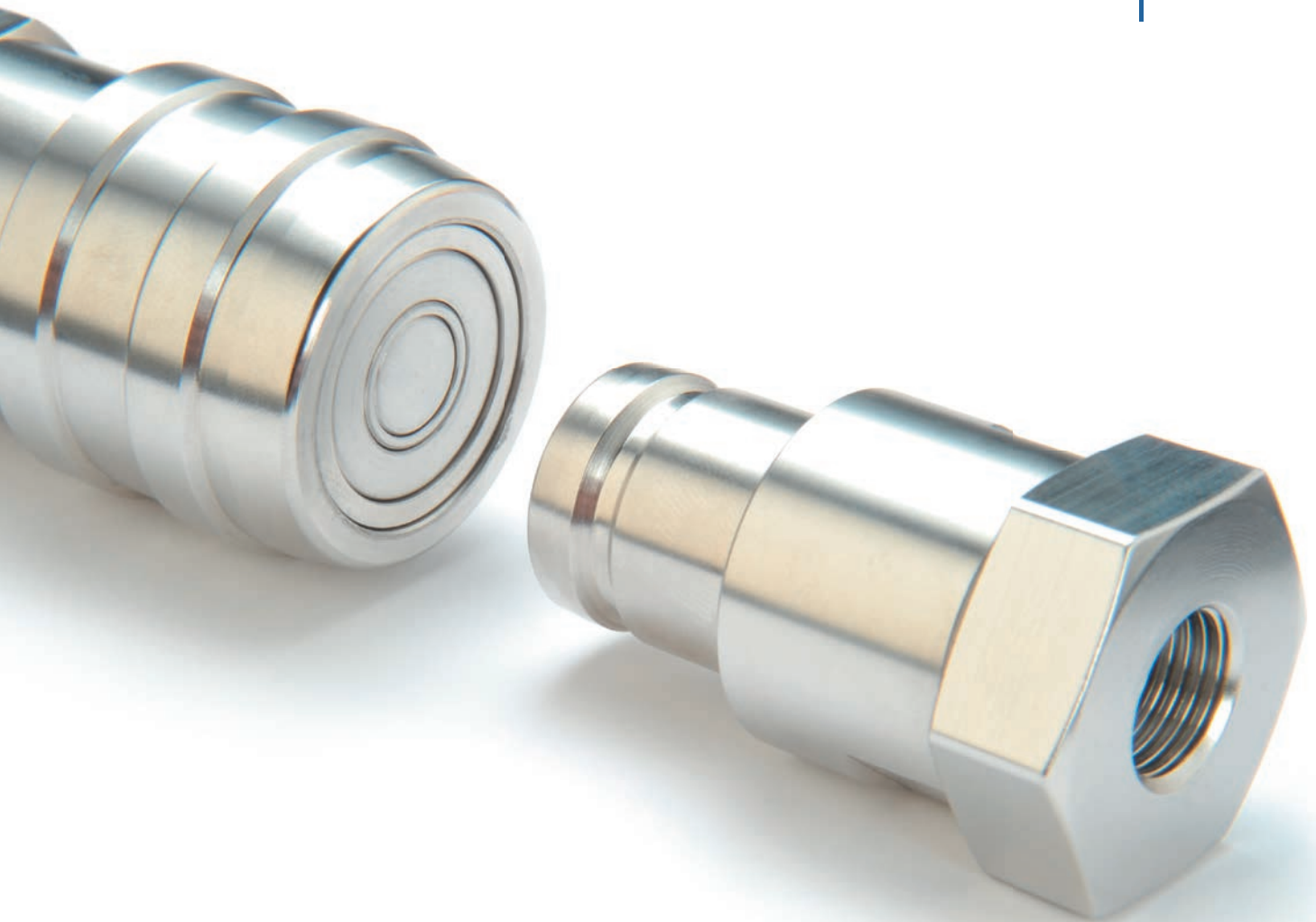


Rohr-Schlauch- Schnellkupplungen

GATHER und Original Hansen Kupplungen
Die bessere Verbindung



GATHER
INDUSTRIE

Die GATHER Produkte



Zahnradpumpe und Wankelpumpe

Die magnetgekuppelte GATHER Zahnradpumpe ist sowohl Dosierpumpe als auch Prozesspumpe.

Die Wankelpumpe ergänzt diese durch höhere Förder- und Druckleistungen. Die hermetisch konzipierten Pumpen garantieren hohe Standzeiten und eine pulsationsfreie Dosierung, besonders von nicht schmierenden Flüssigkeiten wie Wasser, Salzlösungen und Lösungsmittel, aber auch von Säuren und Laugen.



Schnellkupplungen

Die sichere, robuste und schnell lösbare Verbindung zwischen Schlauch und Rohr für fast alle Flüssigkeiten und Gase. Beidseitig und einseitig absperrend oder mit freiem Durchlass in Größen von DN 4 bis DN 125.

Die Original Hansen Kupplungen und die flachdichtenden, leckagefreien Kupplungen der GATHER-eigenen DBG-Serie sind besonders flexibel einsetzbar.



Filter und Ventile

Zur besseren Dosierung und zum Schutz der Zahnradpumpen bietet GATHER abgestimmtes Zubehör an: Hochwertige Überströmventile und Filter in Edelstahl und Hastelloy, aber auch einfache Rückschlagventile.

Inhalt

	Seite		Seite		Seite
Die Rohr-Schlauch-Schnellkupplung	3	Original Hansen Rohr-Schlauch-Schnellkupplung Serie HK	8	Zubehör für Serien DBG und HK	13
Flachdichtende Schnellkupplung Serie DBG	4	Original Hansen Rohr-Schlauch-Schnellkupplung Serie ST	10	Zubehör für Codiersysteme	14
Flachdichtende Schnellkupplung Serie DBG-CUP	6	Zubehör für Nottrennkupplungen	12	Einsatzbeispiele	16

Die Rohr-Schlauch-Schnellkupplung

Die Rohr-Schlauch-Schnellkupplungen von GATHER und Hansen sorgen für eine sichere und schnell lösbare Verbindung zwischen Schlauch und Rohr, geeignet für fast alle Flüssigkeiten und Gase. Sie ersparen Zeit und Aufwand bei häufigen Anschlusswechseln sowie beim Verladen. In unserem Sortiment bieten wir verschiedene preisgünstige und robuste Steckkupplungen an, die vom hochwertigen Standard leicht an besondere Anforderungen angepasst werden können.

Vorteile

- Zeitersparnis bei Verbindungswechseln
- Leichte Bedienbarkeit mit sicherer Verbindung bzw. Trennung
- Günstige und robuste Basismodelle
- Kurze Lieferzeiten
- Sicherheit durch tropffreie Konstruktionen, Nottrennvorrichtungen und Codiersysteme
- Anpassbar an nahezu jeden Einsatzfall
- Sonderwerkstoffe aller Art auf Anfrage
- CIP (Cleaning in Place) und SIP (Steaming/Sterilization in Place) auf Anfrage



Flat-Face-Kupplung Serie DBG

Zum einen die langjährig bewährten Baureihen HK und ST, beidseitig- und einseitig absperrend oder mit freiem Durchlass, in Größen von DN 4 bis DN 125. Dies sind die Original Hansen Kupplungen.

Zum anderen die beidseitig absperrende DBG-Serie. Besonders diese GATHER-eigenen flachdichtenden, leckagefreien Kupplungen beweisen ihre Leistungsfähigkeit durch eine CIP-fähige und robuste Konstruktion.

Die DBG-Serie stellt mit über 1/2 Million Kupplungszyklen das Spitzenmodell in ihrem Markt dar und ist in Edelstahl 1.4021/1.4404, in Hastelloy und Titan lieferbar.

Bei allen Kupplungen bietet GATHER Industrie eine große Auswahl von Gewindeanschlüssen an, liefert aber auch Gewindeadapter, Flansche und Sonderanschlüsse. Dass beim Verbinden und Trennen einer Trockenkupplung kein Medium austritt, ist selbstverständlich. Zuverlässigkeit und Langlebigkeit der Produkte sind die Maßstäbe der GATHER Industrie. Selbstverständlich erfüllt die Rohr-Schlauch-Schnellkupplung die TA-Luft und ist auch FDA-konform lieferbar!*

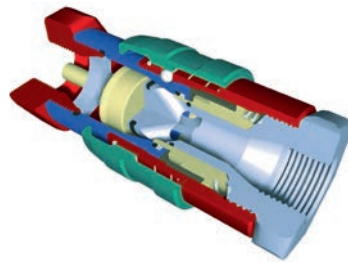
**ausgenommen einer Oberflächenbenetzung*



Standard Kupplung Serie HK

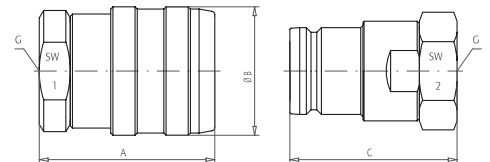
Flachdichtende Schnellkupplung Serie DBG

Beidseitig absperrend, tropffrei, sterilisierbar 



Beschreibung

Flachdichtende Schnellkupplungen der GATHER Serie DBG sind beidseitig absperrend und einhandbedienbar. Sie sind so konzipiert, dass beim Trennen keine Flüssigkeiten austreten und beim Verbinden keine Lufteinschlüsse ins Leitungssystem gelangen. Die Gestaltung ihres inneren Aufbaus lässt eine Inline-Reinigung CIP (Cleaning in Place) zu. Alle Bauteile sind ausreichend umspült, Produkthanftungen lösen sich vollständig ab. Der Druckabfall in der Schnellkupplung ist sehr gering, da die Spülbarkeit durch die strömungsgünstige innere Kontur erreicht wird. Alle Dichtungen befinden sich im Innern, was eine erhöhte Betriebssicherheit bedeutet.



Technische Daten Serie DBG

Serie	DBG 1	DBG 2	DBG 3	DBG 4	DBG 6	DBG 8	DBG 12	DBG 16	DBG 20
Nennweite	DN 4	DN 6	DN 10	DN 12	DN 20	DN 25	DN 40	DN 50	DN 65
Zulässiger Betriebsdruck [bar]*	320	400	400	300	300	300	50	40	30
max. Verlust durch Benetzung der Ventile [ml]	0,01	0,02	0,02	0,03	0,06	0,10	0,30	2,20	3,60
Abmessungen [mm]									
Innengewinde G	¼	¼	⅜	½	¾	1	1½	2	2½
A	49	58	64	70	79	84	112	120	131
B	25	36	42	49	58	67	78	148**	170**
C	45	53	59	64	76	81	90	105	135
gekuppelt	84	96	96	115	131	142	171	193	225
SW 1/2	22/22	30/30	36/36	41/41	46/46	55/50	65/70	75/65	95/95

* gekuppelt bei 20°C

** Durchmesser Handgriff

Serie DBG



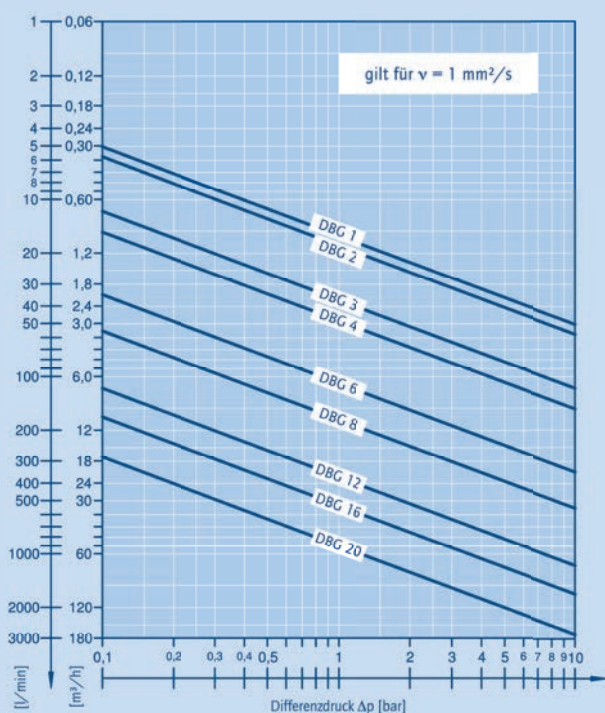
Funktion

Prinzip: Erst dichten, dann den Durchfluss freigeben!
Dabei schieben sich während des Einkuppelvorganges das Ringventil der Fassung und das Flachventil des Nippels gegenseitig auf. Bevor die Ventile den Durchfluss freigeben, wird der Innenraum gegen die Umgebung abgedichtet. Die tottraumfreie Bauweise verhindert Lufteinschlüsse beim Verbinden und Tropfverluste beim Trennen.
Die robuste DBG-Serie stellt mit über ½ Million Kupplungszyklen das Spitzenmodell in ihrem Markt dar.

Besonderheit CSP

Die CSP-Ausführung der DBG-Serie ist steril ausgeführt und kann Inline mit Dampf sterilisiert (SIP Steaming in Place) werden.
Sie wird in Edelstahl 1.4404 mit einer besonders guten Oberflächengüte $Ra \leq 0,8 \mu m$ (elektropoliert) und auf Wunsch mit freien Anschweißenden oder Sterilanschlüssen gefertigt.

Leistungsdiagramm Serie DBG



Allgemeine technische Daten Serie DBG

Werkstoffe	Edelstahl (1.4404, 1.4021) Hastelloy Titan
Dichtungen	FPM, EPDM, FFKM, FVMQ, NBR, CR u. a. (auch FDA-konform)

NEU

Temperaturbereich $-80 \text{ }^\circ\text{C}$ bis $+325 \text{ }^\circ\text{C}$
(je nach Dichtungstyp)

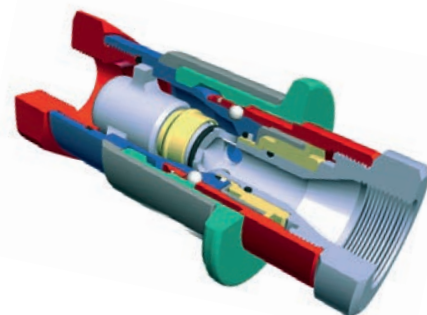
Flachdichtende Schnellkupplung Serie DBG-CUP

Beidseitig absperrend, beidseitig unter Druck kuppelbar 

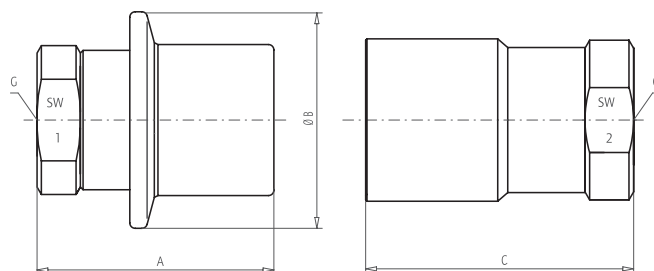


Beschreibung

Flachdichtende Schnellkupplungen der GATHER-Serie DBG-CUP sind beidseitig absperrend und einhandbedienbar. Sie sind so konzipiert, dass beim Trennen keine Flüssigkeiten austreten und beim Verbinden keine Luftschlüsse ins Leitungssystem gelangen. Die Gestaltung ihres inneren Aufbaus lässt eine Inline-Reinigung CIP (Cleaning in Place) zu. Alle Bauteile sind ausreichend umspült, Produktanhaftungen lösen sich vollständig ab. Der Druckabfall in der Schnellkupplung ist sehr gering, da die Spülbarkeit durch die strömungsgünstige innere Kontur erreicht wird. Alle Dichtungen befinden sich im Innern, was eine erhöhte Betriebssicherheit bedeutet.



Technische Daten Serie DBG-CUP			
Serie	DBG-CUP 4	DBG-CUP 6	DBG-CUP 8
Nennweite	DN 12	DN 20	DN 25
Zulässiger Betriebsdruck [bar]*	90	90	90
max. Verlust durch Benetzung der Ventile [ml]	0,01	0,02	0,02
Abmessungen [mm]			
Innengewinde G	¾	1	1¼
A	79	88	100
B	70	80	87
C	88	99	108
gekuppelt	137	152	170
SW 1/2	41/46	50/55	55/60



* gekuppelt bei 20°C

Serie DBG-CUP



Funktion

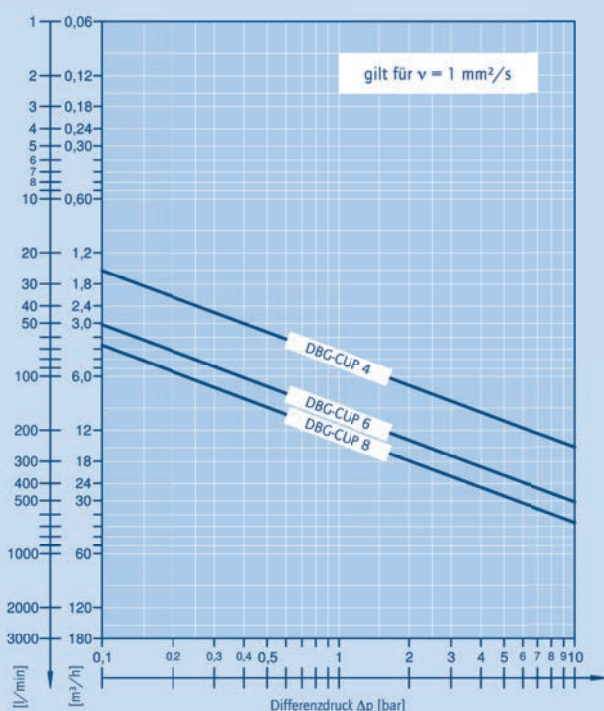
Prinzip: Erst dichten, dann den Durchfluss freigeben!
 Dabei schieben sich während des Einkuppelvorganges das Ringventil der Fassung und das Flachventil des Nippels gegenseitig auf. Bevor die Ventile den Durchfluss freigeben, wird der Innenraum gegen die Umgebung abgedichtet. Die tottraumfreie Bauweise verhindert Lufteinschlüsse beim Verbinden und Tropfverluste beim Trennen.
Auf Grund der einzigartigen Ventil-konstruktion lassen sich Fassung und Nippel unter Druck kuppeln.

Besonderheit CUP

CUP – Connection under pressure

Die Besonderheit der DBG-CUP ist die Möglichkeit, ein Rohr mit einem Schlauch, die beide unter Druck stehen können, ohne Druckentlastung zu verbinden. Diese Eigenschaft verdankt die Serie dem einmaligen CUP-SYSTEM®. Das CUP-Ventil ist so aufgebaut, dass der Systemdruck kaum Einfluss auf die Kuppelkraft hat.

Leistungsdiagramm Serie DBG-CUP



Allgemeine technische Daten Serie DBG-CUP

Werkstoffe	Edelstahl 1.4404
Dichtungen	FPM, EPDM, FFKM u. a. (auch FDA-konform)

NEU

Temperaturbereich -80 °C bis +325 °C
 (je nach Dichtungstyp)

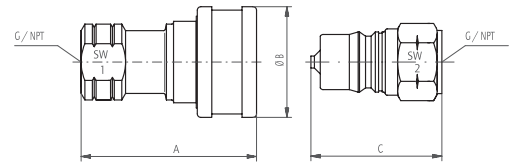
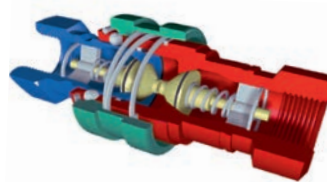
Original Hansen Rohr-Schlauch-Schnellkupplung Serie HK

Beidseitig absperrende Ausführung (einseitig oder nicht absperrend möglich)



Beschreibung

Schnellkupplungen der Serie HK sind beidseitig, einseitig oder nicht absperrend. Die beidseitige Ausführung ist vorzusehen für Gefahrenmedien wie Säuren, Laugen, Heißwasser oder Dampf. Bei einseitig absperrenden Kupplungen kann die Fassung oder der Nippel das integrierte Absperrventil enthalten, je nach Anwendung. Beim Einkuppeln schieben sich die Ventile erst dann gegeneinander auf, wenn die Kupplung nach außen abgedichtet ist. Eine Trennung erfolgt umgekehrt erst, wenn die Ventile geschlossen sind. Diese Schnellkupplung arbeitet spritzfrei.



Technische Daten Serie HK												
Serie	HK 1	HK 2	HK 3	HK 4	HK 6	HK 8	HK 10	HK 12		HK 20		
Nennweite	DN 4	DN 6	DN 10	DN 12	DN 20	DN 25	DN 32	DN 40	DN 40	DN 60	DN 60	DN 60
Zulässiger Betriebsdruck [bar]*	MS	200	185	150	155	140	100	100	100	50	50	50
	ST	275	255	255	345	275	275	120	150	100	100	100
	VA	345	255	255	290	240	170	120	150	100	100	100
max. Flüssigkeitsverlust [ml]	0,5	0,9	2,1	3,5	9,4	17,0	48,0	91,0	91,0	210,0	210,0	210,0
Abmessungen [mm]												
Innengewinde G/NPT	1/8	1/4	3/8	1/2	3/4	1	1 1/4	1 1/4	1 1/2	2	2 1/2	3
A	49	58	65	75	89	105	115	123	123	141	156	178
B	25	30	36	48	56	66	70	82	82	105	105	105
C	32	39	45	51	59	71	108	122	122	140	155	173
gekuppelt	60	72	80	94	106	129	174	190	190	216	246	286
SW 1/2	15/15	19/19	23/23	29/29	34/34	45/42	61/61	61/61	61/61	96/96	96/96	102/102

MS = Messing, ST = Stahl, VA = Edelstahl

* gekuppelt bei 20°C

Funktion

Prinzip: Erst dichten, dann den Durchfluss freigeben!
 Dabei schieben sich während des Einkuppelungsvorganges die Ventile der Fassung und des Nippels gegenseitig auf. Bevor die Ventile den Durchfluss freigeben, wird der Innenraum gegen die Umgebung abgedichtet. Die robuste Konstruktion minimiert Luft einschüsse beim Einkuppeln und Restleckagen beim Trennen.

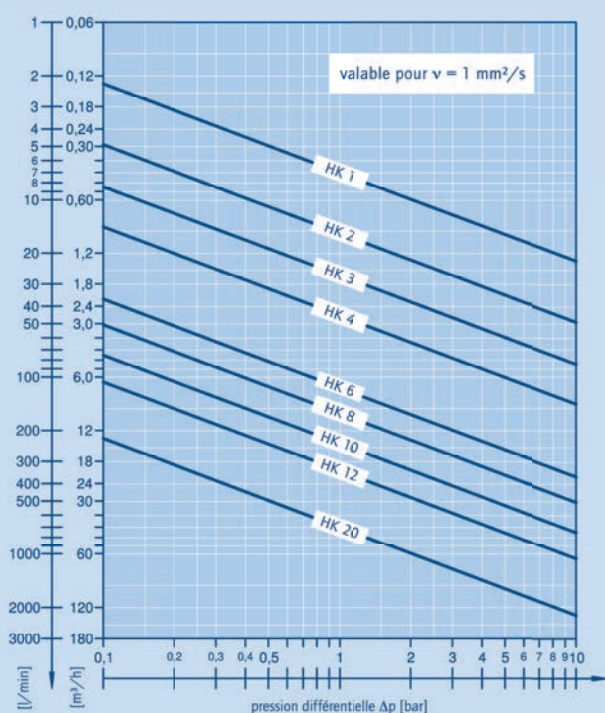


DN 125, HKG 50

Sondermodelle

DN 80 und DN 125 (s. Bild rechts)
 Angelehnt an die ISO 7241-1 Serie B in Größe DN 80

Leistungsdiagramm Serie HK



Allgemeine technische Daten Serie HK

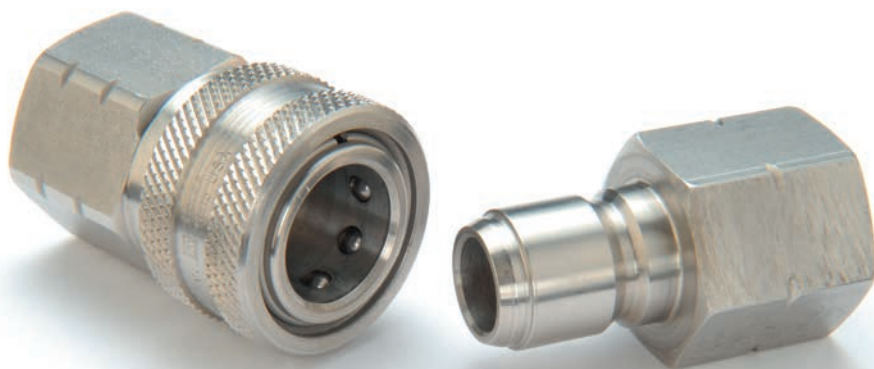
Werkstoffe	Edelstahl (1.4305, 1.4401) Stahl gelb chromatiert, Chrom (VI) frei Messing passiviert Messing vernickelt Hastelloy Titan
Dichtungen	NBR, FPM, EPDM, CR, FVMQ, PTFE, FFKM u. a. (auch FDA-konform)

NEU

Temperaturbereich -80 °C bis +325 °C
 (je nach Dichtungstyp)

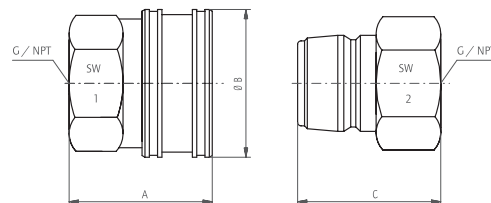
Original Hansen Rohr-Schlauch-Schnellkupplung Serie ST

Nicht absperrende Ausführung 



Beschreibung

Die Kupplungsreihe ST zeichnet sich durch ihre äußerst robuste Bauweise aus. Sie kommt besonders dann in Frage, wenn der Durchfluss auch bei hochviskosen Medien (z. B. Fette) gewährleistet sein muss und dabei auf eine Abspernung verzichtet werden kann.

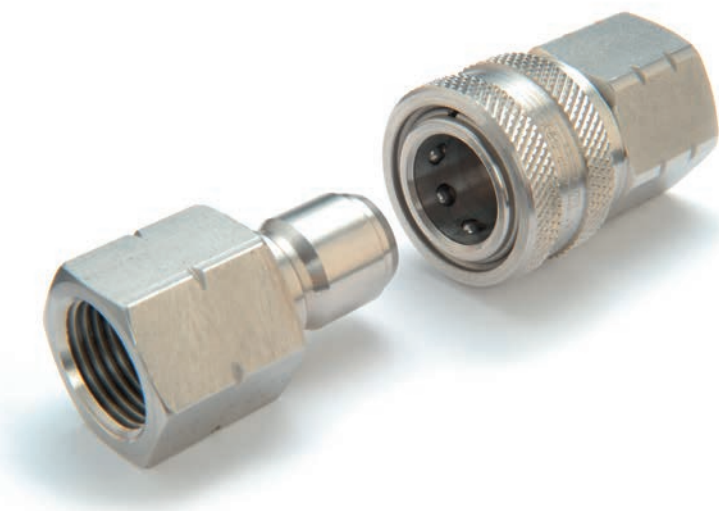


Technische Daten Serie ST											
Serie		ST 1	ST 2	ST 3	ST 4	ST 6	ST 8	ST 10	ST 12	ST 16	ST 20
Nennweite		DN 4	DN 6	DN 10	DN 12	DN 20	DN 25	DN 32	DN 40	DN 50	DN 60
Zulässiger Betriebsdruck [bar]*	MS	190	360	190	150	115	90	115	100	100	60
	ST	230	380	290	240	145	140	185	150	150	100
	VA	290	520	435	250	210	140	150	170	100	-
Abmessungen [mm]											
Innengewinde G/NPT		1/8	1/4	3/8	1/2	3/4	1	1 1/4	1 1/2	2	2 1/2
A		27	38	41	49	53	59	63	74	79	87
B		18	24	29	34	43	51	63	79	95	114
C		25	37	42	49	51	57	64	73	77	86
gekuppelt		43	57	61	75	77	88	98	107	111	124
SW 1/2 (gilt für NPT)		15/13	21/18	26/21	29/26	37/31	45/40	51/51	67/58	77/70	89/83

MS = Messing, ST = Stahl, VA = Edelstahl

* gekuppelt bei 20°C

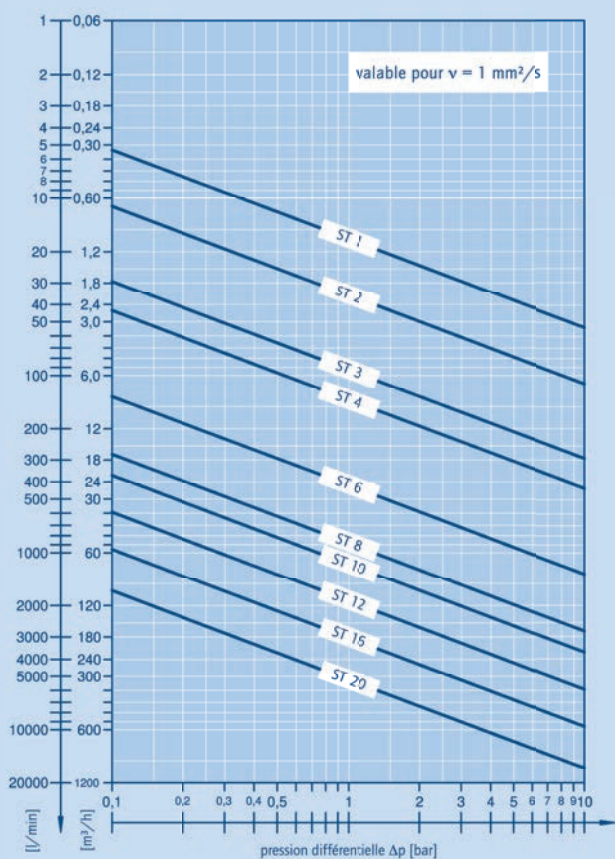
Serie ST



Besonderheit

Die GATHER-eigene Modifikation (STG-Serie) kann mit einer besonders guten Oberflächengüte $Ra \leq 0,8 \mu m$ (elektropoliert) für Pharmaanwendungen oder in Sondermaterialien, wie Hastelloy oder Titan, gefertigt werden.

Leistungsdiagramm Serie ST



Allgemeine technische Daten Serie ST

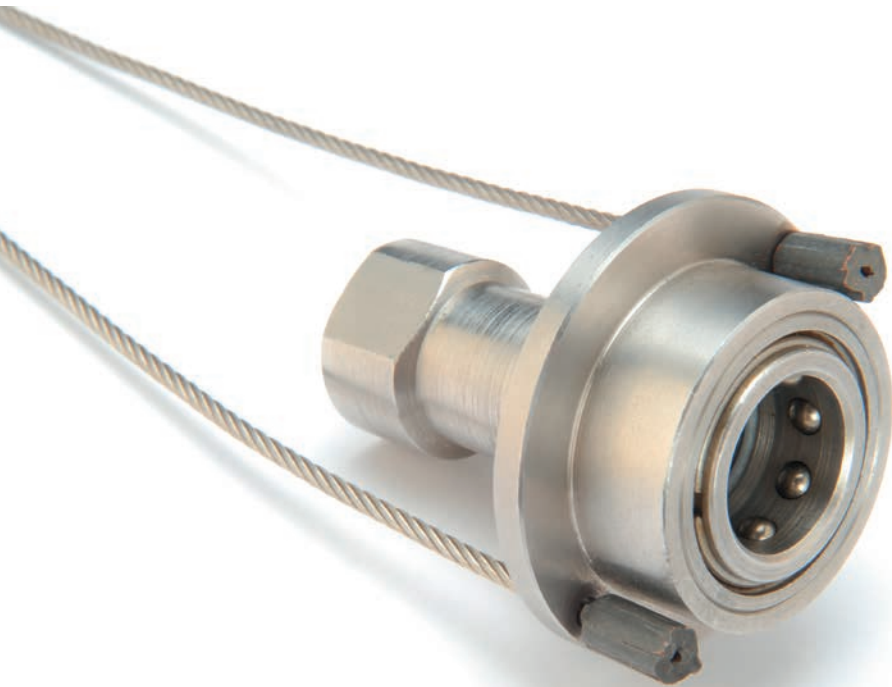
- Werkstoffe** Edelstahl (1.4305, 1.4404)
 Stahl gelb chromatiert, Chrom (VI) frei
 Messing passiviert
 Messing vernickelt
 Hastelloy
 Titan
- Dichtungen** FPM, EPDM, FFKM,
 FVMQ, NBR, CR
 u. a. (auch FDA-konform)

NEU

Temperaturbereich $-80 \text{ }^\circ\text{C}$ bis $+325 \text{ }^\circ\text{C}$
 (je nach Dichtungstyp)

Zubehör für Nottrennkupplungen

Beidseitig absperrend, Auslösung durch Drahtseilzug



Serien DBG und HK

Beschreibung

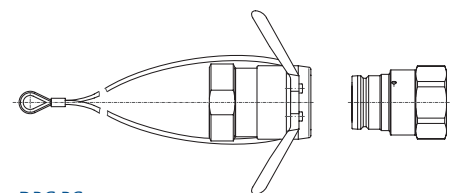
Eine Schlauchleitung, die zur Förderung von Gefahrenmedien eingesetzt wird, muss eine Sollbruchstelle aufweisen. Diese verhindert bei unerwartet auftretenden Zugkräften ein Austreten von gefährlichen Flüssigkeiten oder brennbaren Gasen.

Üblicherweise verwendet man hierzu Flanschkupplungen, verschraubt mit Abreißbolzen. Hat sich diese Kupplung im Notfall einmal gelöst, bedarf es größeren Aufwandes, die Verbindung wieder herzustellen; der Kundendienst des Herstellers muss die Kupplung wieder neu verschrauben.

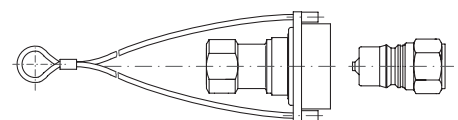
Nottrennfunktion

Eine kostengünstigere Lösung bietet unsere beidseitig absperrende Schnellkupplung mit Seilzug-Entkupplung: Ein an der Schiebehülse der Kupplungsfassung befestigtes Drahtseil zieht diese bei Zug im Schlauch in Öffnungsrichtung. Der in der Fassung befindliche Nippel wird entriegelt, die Ventile der beiden Kupplungsteile schließen. Erst dann gleitet der Nippel aus dem Dichtungsring der Fassung.

Nach einer Entriegelung können beide Schlauchenden durch einfaches Ineinanderstecken wieder verbunden werden, die Kupplung ist sofort wieder einsatzbereit. Die Drahtseillänge ist so gewählt, dass sich die Schiebehülse der Fassung in Öffnungsrichtung bewegt, bevor sich der Schlauch strafft.



DBG-RC



HK-RC

Zubehör für Serien DBG und HK



Handgriffe

Handgriffe erleichtern das Handling, besonders von großen Baugrößen, vor allem, wenn der Bediener mit Handschuhen oder sogar unter Vollschutz arbeiten muss.

Vorteile

- Nach einer Nottrennung müssen keine Scherstifte oder Abreißbolzen ausgetauscht werden; einfaches Ineinanderstecken genügt, um die Verbindung wiederherzustellen.
- Nottrennkupplung und Schnellkupplung sind in einem System vereint.
- Die Kupplung muss sich nicht zur einwandfreien Funktion in der Schlauchmitte befinden, sondern sitzt direkt am Fahrzeug: Im Notfall fährt das Fahrzeug nicht mit einem abgekuppelten Schlauchstück los, sondern der gesamte Schlauch verbleibt an der Verladestelle!



Staubkappen

Der sichere Schutz gegen Verschmutzung der Kupplungs- bzw. Ventiloberflächen.

Materialien: Kunststoff, Aluminium, Edelstahl

Zubehör für Codiersysteme

Elektronisch



Beschreibung

Bei der Herstellung von Rezepturen in der Produktion von Grund- und Wirkstoffen müssen Lagertanks den richtigen Reaktoren zugeordnet sein. Zur Erkennung der Leitungen dient ein an der Kupplung angebrachtes, in Betätigungsgriffen integriertes Identifikationssystem. Dieses System besteht aus dem Code-träger, welcher Informationen enthält, und dem Lesekopf, der diese gespeicherten Informationen ausliest und an die Leit-warte weitergibt.

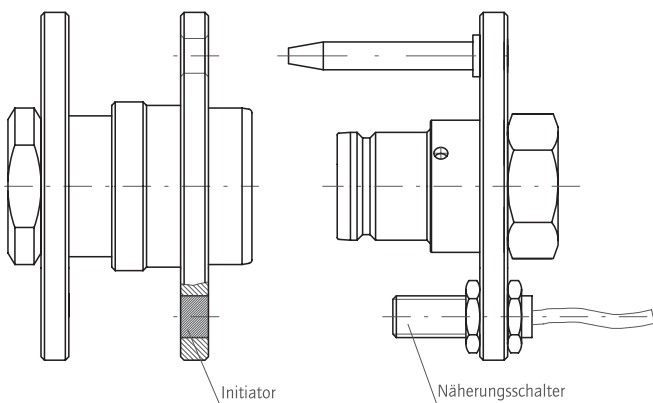
Über die Leitwarte lässt sich steuern und überprüfen, ob die Zuordnung von Tank und Reaktor stimmt.

Der Lesekopf des Erkennungssystems steht im verbundenen Zustand in Kontakt mit dem Codeträger.

Die Leitwarte gibt die Verbindungen frei, das Medium kann in den Reaktor gefördert werden.

Identifikationssystem

Ex-geschützt EEX ia IIC T4;
Ankopplung an SPS oder PC seriell,
parallel, BUS



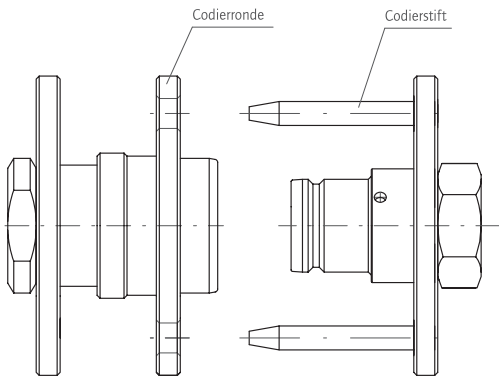
Mit Ronden und elektronischem
Identifikationssystem

Dieses System ermöglicht dem Anwender:

- Das Verbinden und Trennen von Schlauchleitungen ohne Medienverlust
- Die Überprüfung der richtigen Zuordnung von Behältern
- Das Vermeiden von Produktvermischungen durch falsch verbundene Leitungen
- Das Verhindern von teuren Fehlproduktionen

Zubehör für Codiersysteme

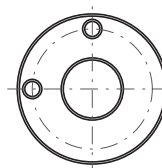
Mechanisch



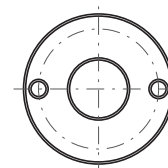
*Schnellkupplung mit
mechanischer Pin-Codierung*

Beschreibung

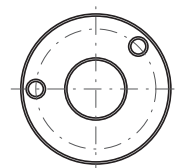
Beim Ab- oder Umfüllen unterschiedlicher Produkte müssen Leitungen unverwechselbar sein. Hierzu dient die mechanische Pin-Codierung der Kupplung. Das mechanische Codiersystem lässt durch die möglichen Positionsvarianten der beiden Pins nahezu unendlich viele Codierungen zu. Sie bleiben auch beim Einkuppeln von außen sehr gut sichtbar und können leicht in Position gedreht werden, der Schlauch wird dabei nicht verdreht. Zeitaufwendiges Ausprobieren der richtigen Codierung entfällt, eine Farbcodierung ist nicht notwendig.



CD01
90°



CD02
180°



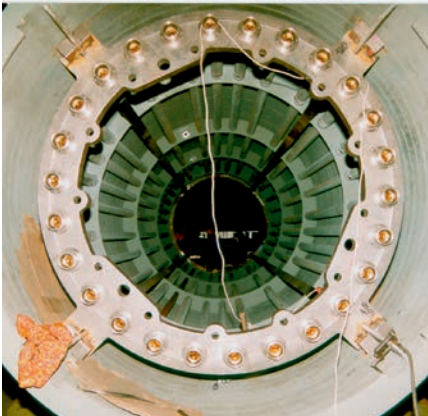
CD03
135°



Bei falscher Zuordnung von Behälter und Schlauch kann es nie zum Aufschieben der Ventile und damit zu Produktvermischungen kommen. Auch wenn man die Kupplung schräg aufsetzt, öffnen die Ventile nicht.

Einsatzbeispiele

Kupplungstechnik



Anlagenbau

In modernen Stranggießanlagen, Lichtbogenschmelzöfen oder Walzanlagen dienen GATHER Schnellkupplungen zum Lösen und Verbinden von Medienleitungen. Bauteile an hydraulischen Hochdruckleitungen können sehr schnell ausgetauscht werden.

Einbaufertige GATHER Multikupplungen trennen und verbinden Kühlleitungen in kürzester Zeit ohne Wasseraustritt und machen das Entleeren des Leitungssystems überflüssig.

Automatisch betriebene GATHER Kupplungen gewährleisten Walzenwechsel ohne Ölverlust. Schnellkupplungen von GATHER zeichnen sich durch Robustheit und Zuverlässigkeit aus, sie haben sich im rauen Stahlwerksbetrieb bewährt.

Chemische Industrie

Besonders in der chemischen Industrie werden häufig vom Standard abweichende Anforderungen an Schnellkupplungen gestellt. Das GATHER Engineering entwickelt für unsere Kunden an den Einsatzfall genau angepasste Lösungen. Dabei kommen neben rostfreiem Edelstahl auch hochwertigere Materialien wie Hastelloy oder Titan zum Einsatz. Unsere moderne CNC-Fertigung erlaubt auch die Produktion von Kleinserien in den unterschiedlichsten Sonderbauformen und -materialien.

Bioverfahrenstechnik

Reine Biokulturen lassen sich nur unter aseptischen Bedingungen in Anlagen züchten, die eine absolute Dichtigkeit gewährleisten. Sterilisierbare GATHER Trockenkupplungen ermöglichen ein sicheres Handling mit virulenten Mikroorganismen. Ein tropffreies Arbeiten ohne Luftkontakt und das schnelle Herstellen von keimfreien Verbindungen ist sehr einfach möglich.

Es werden ausschließlich FDA-konforme Materialien verwendet, die Oberflächen entsprechen den Anforderungen einer GMP-gerechten Baueinheit.



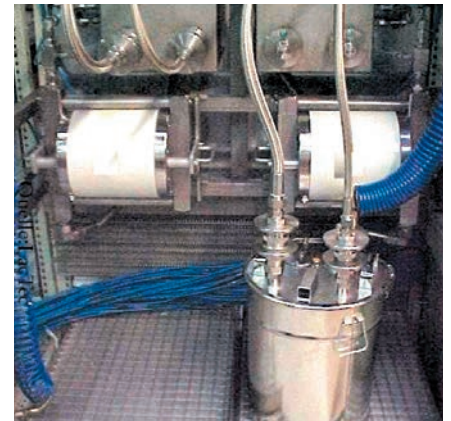
Verladetechnik

Beim Umfüllen und Abfüllen von Tankwagen oder Eisenbahnkesselwagen dürfen keine umweltgefährdenden Stoffe nach außen gelangen und Bedienerpersonal gefährden. Schlauchkupplungen der Serien DBG und DBF sind so genannte Trockenkupplungen, die ein Verbinden und Trennen von Schlauchleitungen ohne Tropfverlust sichern. Die Betriebssicherheit bestätigt der TÜV Rheinland. Aber auch für andere Einsatzfälle, bei denen mit flüssigen Medien tropffrei gearbeitet werden soll, eignen sich diese Schlauchkupplungen, insbesondere für große Volumenströme.



Schiffbau

In den unterschiedlichsten Medienversorgungssystemen im Schiffbau sind Schlauch- und Rohrleitungen mit zuverlässigen Schnellkupplungen von GATHER ausgestattet, die dazu beitragen, ein zügiges Be- und Entladen von hochmodernen Containerschiffen mit computergestützter Logistik zu gewährleisten.



Lacktechnik

Bei der Verwendung von Individualfarben spielt die Kleinstmengenversorgung eine wichtige Rolle. GATHER Schnellkupplungen der Serie DBG sind für häufigen Farbwechsel ideal, sie lassen sich aufgrund ihrer tottraumfreien Bauweise rückstandsfrei sauberspülen. Behälter werden mit überschüssigem Lack wieder gefüllt und dann abgekuppelt. Der Austausch mit anderen Farbbehältern ist ohne Farbvermischungen mittels der flachdichtenden Schnellkupplung DBG möglich.



Qualität – Made in Germany

Kompetenz der Experten:
Persönliche Ingenieurberatung
im Stammhaus und vor Ort

GATHER Industrie GmbH

Lise-Meitner-Straße 4
D-42489 Wülfrath
Telefon: +49 2058 89381-0
www.gather-industrie.de

Pumpentechnik/Filter und Ventile

Telefon: +49 2058 89381-23
Fax: +49 2058 89381-50
pumpe@gather-industrie.de

Kupplungstechnik

Telefon: +49 2058 89381-23
Fax: +49 2058 89381-50
kupplung@gather-industrie.de

