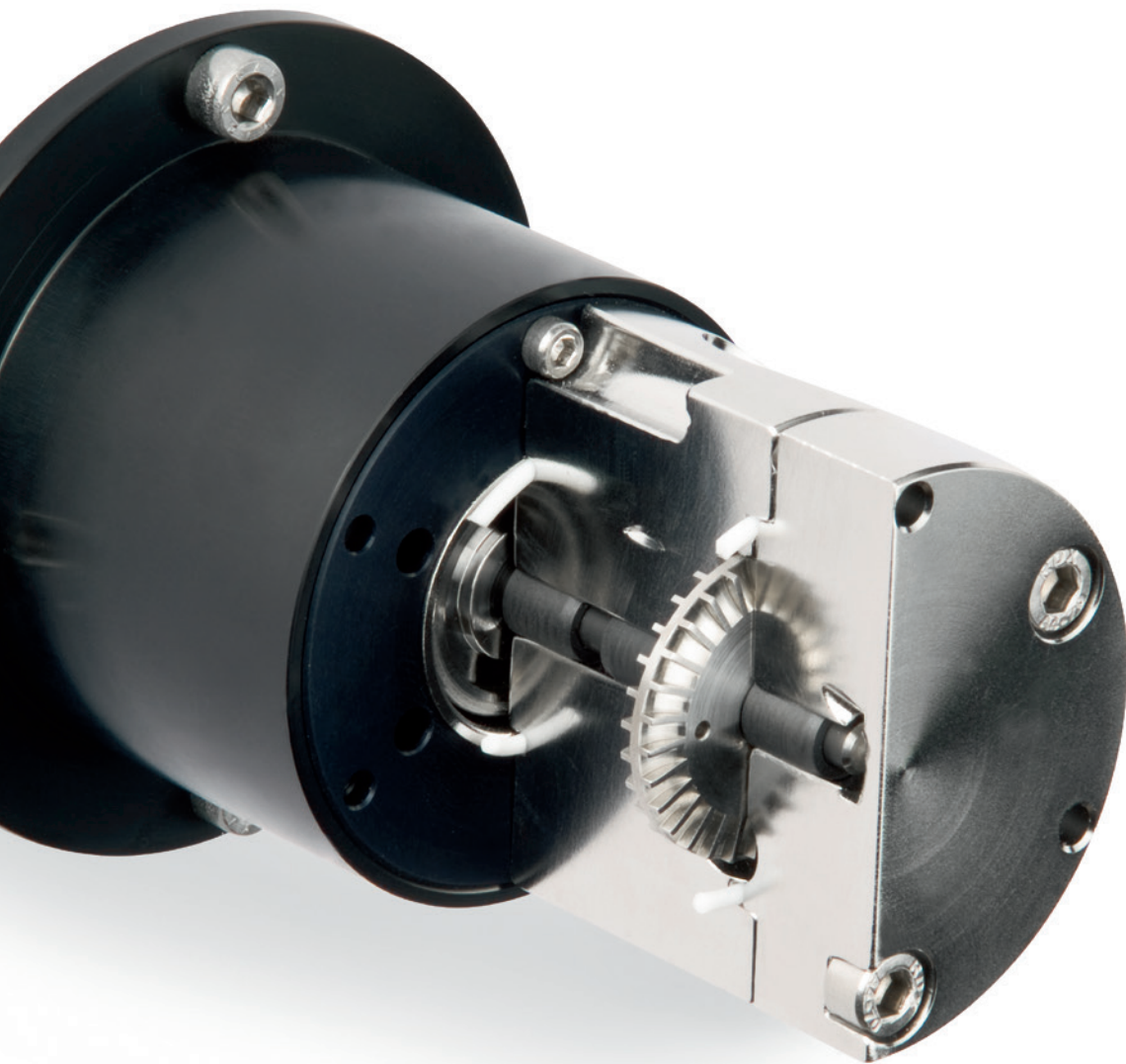


# Mini-Kreiselpumpe

Die magnetgekuppelte Prozesspumpe



# Die Mini-Kreiselpumpe

Eine magnetgekuppelte Prozesspumpe

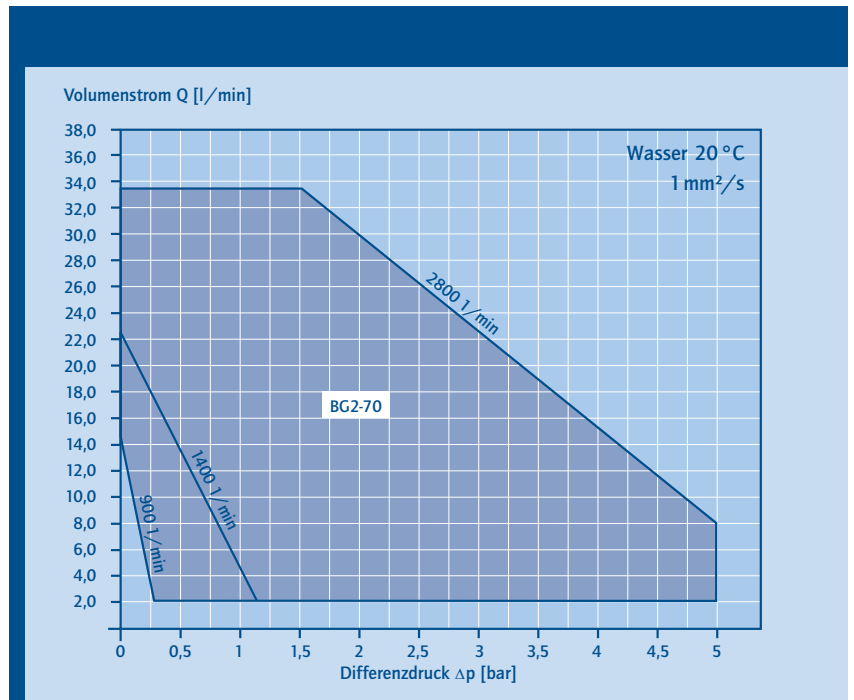
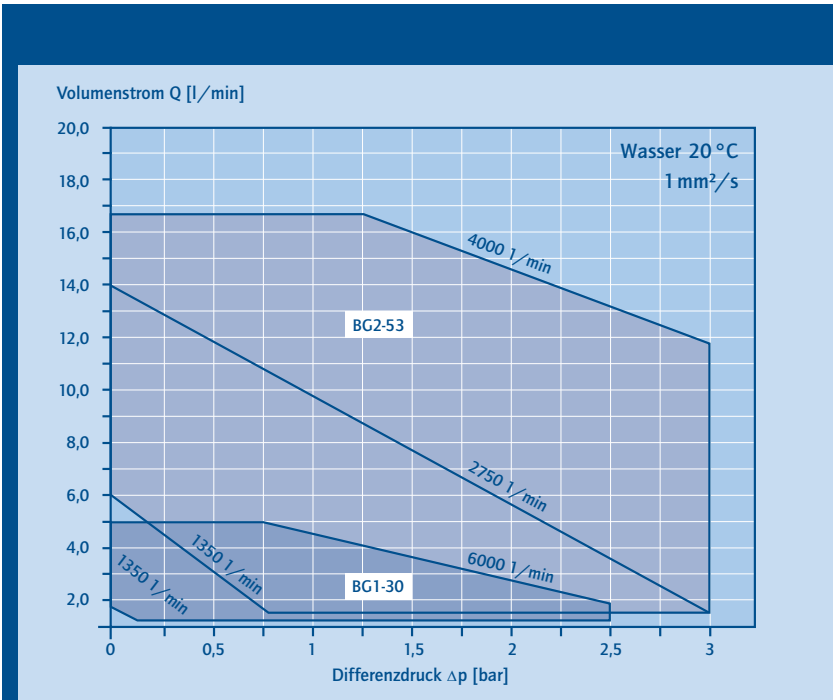
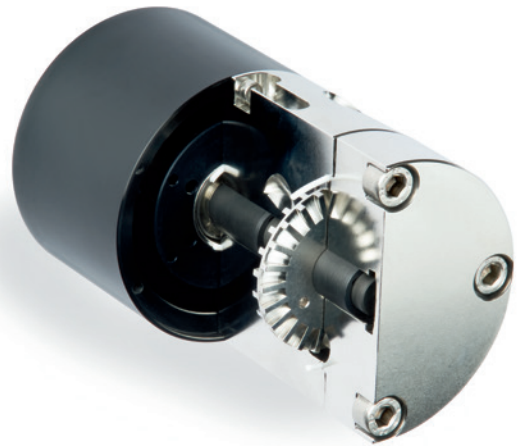


Die magnetgekuppelte Mini-Kreiselpumpe der GATHER Industrie GmbH ist eine moderne Prozesspumpe zum pulsationsfreien Dosieren, Fördern und Umwälzen von Wasser, Salzlösungen, Säuren, Laugen und Lösungsmitteln.

Die Fördermenge lässt sich sowohl mit einem Dosierventil als auch über einen Frequenzumrichter einstellen.

Durch die robuste, bewährte Gleitlagertechnik (einschließlich der effizienten Kühlung / Flüssigkeitszirkulation) und die wartungsfreie, hermetische Magnetkupplung aus der GATHER Zahnradpumpe, gepaart mit der einfachen Konzeption einer Kreiselpumpe, ist eine günstige, robuste, zuverlässige und sichere Multi-Purpose-Pumpe entstanden.

# Kennfelder der Mini-Kreiselpumpe



## Kenndaten der Mini-Kreiselpumpe auf einen Blick



<b>Materialien</b>	Edelstahl, Hastelloy, Titan und Sonderlegierungen
<b>Medien</b>	nicht schmierende und schmierende Flüssigkeiten
<b>Viskosität</b>	$\nu = 0,3 \text{ mm}^2/\text{s}$ bis $100 \text{ mm}^2/\text{s}$ bzw. von $99 \text{ °C}$ heißem Wasser bis zur konzentrierten Natron- lauge (50%)
<b>Fördermengen/ Druck (siehe Kennfelder)</b>	
Baureihe 1:	20 – 300 l/h bis 2,5 bar
Baureihe 2:	60 – 1.000 l/h bis 3,0 bar 120 – 2.000 l/h bis 5,0 bar
<b>Temperatur</b>	$T = -5 \text{ °C}$ bis $+100 \text{ °C}$ (als Sonderausführung: $-60 \text{ °C}$ bis $+350 \text{ °C}$ )
<b>Explosionsklassen</b>	Zonen 1, 2 und 22, Temperaturklassen T1...T6 bzw. 100 K unterhalb der Glimmtemperatur des Staubes (Zone 22)
<b>Reinigung</b>	Cleaning in Place (CIP)

### Vorteile

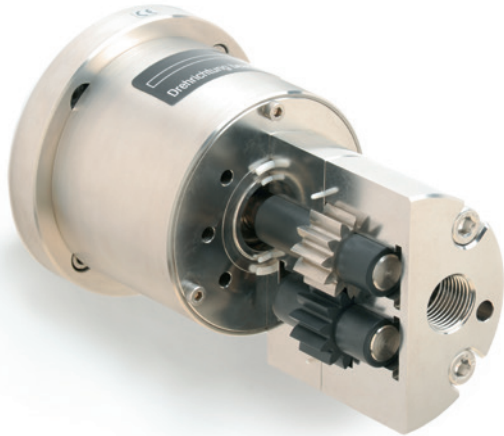
- günstig
- hermetisch
- multifunktionell
- sicher und leise
- wartungsfrei\*
- pulsationsfrei

\*beschränkt auf Verschleiß

Die Geräuschentwicklung der GATHER Mini-Kreiselpumpe ist nahezu auf das Motorgeräusch beschränkt. Selbstverständlich erfüllt sie die ATEX Auflagen der Zonen 1, 2 und 22.

Die Pumpenköpfe der Mini-Kreiselpumpe besitzen das gleiche Magnetsystem wie GATHER Zahnradpumpenköpfe und können somit an Antriebseinheiten mit gleichem Magnettyp betrieben werden.

# Die GATHER Produkte



## Zahnradpumpe und Wankelpumpe

Die magnetgekuppelte GATHER Zahnradpumpe ist sowohl Dosierpumpe als auch Prozesspumpe. Die Wankelpumpe ergänzt diese durch höhere Förder- und Druckleistungen.

Die hermetisch konzipierten Pumpen garantieren hohe Standzeiten und eine pulsationsfreie Dosierung, besonders von nicht schmierenden Flüssigkeiten wie Wasser, Salzlösungen und Lösungsmittel, aber auch von Säuren und Laugen.

**NEU**

Temperaturbereich:  
-200 °C bis +450 °C



## Schnellkupplungen

Die sichere, robuste und schnell lösbare Verbindung zwischen Schlauch und Rohr für fast alle Flüssigkeiten und Gase.

Beidseitig und einseitig absperrend oder mit freiem Durchlass in Größen von DN 4 bis DN 125. Die Original Hansen Kupplungen und die flachdichtenden, leakagefreien Kupplungen der GATHER-eigenen DBG-Serie sind besonders flexibel einsetzbar.

**NEU**

Temperaturbereich:  
-80 °C bis +325 °C



## Filter und Ventile

Zur besseren Dosierung und zum Schutz der Zahnradpumpen bietet GATHER abgestimmtes Zubehör an:

Hochwertige Überströmventile und Filter in Edelstahl und Hastelloy, aber auch einfache Rückschlagventile.

*hochwertig, robust*



## Qualität – Made in Germany

Kompetenz der Experten:  
Persönliche Ingenieurberatung  
im Stammhaus und vor Ort

### GATHER Industrie GmbH

Lise-Meitner-Straße 4  
D-42489 Wülfrath  
Telefon: +49 2058 89381-0  
[www.gather-industrie.de](http://www.gather-industrie.de)

### Pumpentechnik/Filter und Ventile

Telefon: +49 2058 89381-23  
Fax: +49 2058 89381-50  
[pumpe@gather-industrie.de](mailto:pumpe@gather-industrie.de)

### Kupplungstechnik

Telefon: +49 2058 89381-23  
Fax: +49 2058 89381-50  
[kupplung@gather-industrie.de](mailto:kupplung@gather-industrie.de)

