

Gira Rauchmelder basic/VdS

frühzeitige Rauchererkennung
über das photoelektrische
Streulichtprinzip, akustische
Alarmierung bei Rauchent-
wicklung im Haus oder in
der Wohnung

GIRA

Gira Rauchmelder basic/VdS

Warnt, bevor es brenzlich wird



Gira Rauchmelder basic/VdS
Reinweiß, Abbildung 1:1

GIRA

Gira
Giersiepen GmbH & Co. KG
Elektro-Installations-
Systeme

Industriegebiet Mermbach
Dahlienstraße
42477 Radevormwald

Postfach 1220
42461 Radevormwald

Deutschland

Tel +49(0)21 95-602-0
Fax +49(0)21 95-602-339

www.gira.de
info@gira.de

Gira in Österreich

Tel 0800-29 36 62
Fax 0800-29 36 57

www.gira.at
info@gira.at

Gira Rauchmelder basic/VdS

Der Gira Rauchmelder basic/VdS kann Leben retten, denn bei gefährlicher Rauchentwicklung schlägt er sofort Alarm.

Der Gira Rauchmelder basic ist als Heimrauchmelder VdS-zuge-lassen. Er verfügt über eine flache Bauform und ermöglicht eine einfache Montage. Das batteriebetriebene Gerät funktioniert unabhängig von jeder Leitung und kann gezielt dort installiert werden, wo es gebraucht wird. Wichtige Einsatzorte sind der Flur oder das Treppenhaus, aber auch das Schlafzimmer, die Kinderzimmer und andere Wohnräume. In Gebäuden mit mehreren Stockwerken sollte pro Etage mindestens ein Rauchmelder vorgesehen werden.

Der Gira Rauchmelder erkennt Brände frühzeitig anhand ihrer Rauchentwicklung, indem er nach dem photoelektrischen Streulichtprinzip arbeitet: Zur Rauchererkennung sendet eine Diode in dem Gerät stetig Lichtsignale aus, und eine Fotozelle wertet das durch Rauchpartikel entstehende Streulicht aus. Alarm wird ausgelöst, sobald die Konzentration des Streulichts den Schwellenwert überschreitet.

Mit einem Testknopf am Gehäuse lässt sich die Funktionsbereitschaft jederzeit prüfen. Außerdem kontrolliert der Gira Rauchmelder basic/VdS kontinuierlich seine Rauchauswertung und überprüft die Batteriespannung. Eventuelle Fehler werden über ein Störungssignal (Signalton und Leuchtdiode) angezeigt. Einen notwendigen Batteriewechsel meldet der Gira Rauchmelder basic/VdS 30 Tage lang im Voraus. Während dieser Zeit ist das Gerät voll funktionsfähig.

Montageempfehlung

Der Gira Rauchmelder basic/VdS kann seine Schutzfunktion optimal ausführen, wenn er in der Raummitte unter der Decke montiert wird. Ist dies nicht möglich, sollte ein Mindestabstand von 50 cm zur Wand eingehalten werden. In der Küche ist der Rauchmelder möglichst weit entfernt von der Kochzone zu installieren, damit Fehlalarme durch Wasserdampf vermieden werden.

Sicherheitsmerkmale

- automatischer Selbsttest der Rauchauswertung, lauter pulsierender Warnton etwa 85 dB (A)
- Verschmutzungs-/Störungsanzeige, Testknopf zum Funktionstest, Batteriewechselanzeige
- Batteriefachkontrolle: Ohne eingelegte Batterie ist die Arretierung im Sockel nicht möglich.
- Verpolschutz: Gerätezerstörung durch falschen Batterieanschluss nicht möglich

VdS-Anerkennung: G 205141
Zulassung gemäß DIN EN 14604

Technische Daten

- 9 V Blockbatterie, Lebensdauer: mind. 1 Jahr
- 9 V Lithiumbatterie, Lebensdauer: mind. 5 Jahre
- Batterieausfallsignal: 45 Sek.-Takt, 30 Tage
- optische Anzeige: LED, rot
- Maße: Ø 110 x H 40 mm
- Gewicht: ca. 120 g
- Betriebstemperatur: +5 °C bis +45 °C

Rauchmelder basic/VdS,
Reinweiß
Bestell-Nr. 1144 02
Preis 19,17 EUR inkl. MwSt.

Rauchmelder basic/VdS
Lithium, Reinweiß
Bestell-Nr. 1146 02
Preis 28,48 EUR inkl. MwSt.

Drei Rauchmelder basic/VdS im
Gira Familien-Sicherheitspaket
Bestell-Nr. 049577
Preis 57,24 EUR inkl. MwSt.

Unverbindliche Preisempfehlung
Preisstand 11/2009

Technische Änderungen
vorbehalten

Weitere Informationen
erhalten Sie im Gira Katalog
sowie im Internet unter
www.gira.de

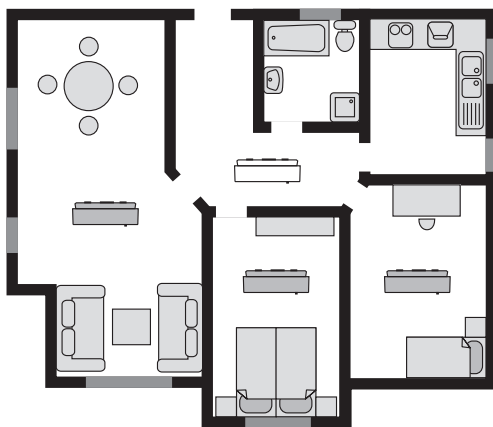
Fachbetrieb für intelligente
Elektro-Installation

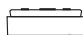



Elektro Lichte
An der Schläde 6
59964 Medebach

Tel.: 0171 2832274
www.e-lichte.de
info@e-lichte.de

Montag-Freitag von 09:00-20:00
Uhr
Samstag von 09:00-17:00
Uhr




Mindestschutz:
ein Rauchmelder im Flur
bzw. im Treppenhaus
jeder Etage


Optimaler Schutz:
ein Rauchmelder in jedem
Schlaf- und Wohnraum