



verband für
häusliche betreuung
und pflege e.V.



Curaveris

... damit das Leben weitergeht!



**Fürsorgliche Betreuung in
häuslicher Gemeinschaft**

In Würde im eigenen Zuhause altern

Was **Angehörige über Curaveris** sagen:



„Von einem Tag auf den anderen baute mein Vater rapide ab. Meine Mutter, selber 82 Jahre, war komplett überfordert. Wir haben an einem Freitag mit Curaveris telefoniert und hatten nur **zwei Stunden später ein Angebot mit Personalvorschlägen vorliegen**. Und schon am Dienstag der folgenden Woche reiste die Betreuerin morgens an. **So schnell hätten wir nicht mal einen Kurzzeitpflegeplatz gefunden. Und unsere Branka geben wir nicht mehr her.**“

(Katrin D. aus Rastatt)

„Durch Curaveris haben wir eine Betreuerin für unsere Mutter gefunden, die sich **liebevoll um sie kümmert**. So haben wir uns eine Betreuerin vorgestellt. Unsere Mutter ist **rundum glücklich** und auch uns als Angehörige ist **wieder ein normaler Alltag möglich**. Und zudem bleibt uns nun in der gemeinsamen Zeit mit unserer Mutter fast ausschließlich **Raum für die schönen Dinge im Leben.**“

(Lisa R. aus Flensburg)

Wir sind **rundum zufrieden**. Die Unterstützung durch Curaveris ist zuverlässig, schnell und kundenorientiert. Und das Wichtigste: **Unser Vater ist glücklich und hat wieder Lebensfreude.**“

(Irma F. aus Konstanz)

„Als es mit der Chemie zwischen meiner Mutter und einer Betreuerin mal nicht klappte, hat **Curaveris innerhalb von 5 Tagen den Austausch organisiert** – das kannte ich vorher von andern Agenturen nicht. Bei einer habe ich sogar mal eine Woche versucht anzurufen, ohne dass jemand zurückgerufen hat ...“

(Klara B. aus Neustadt)

„Curaveris hat uns geradezu an die Hand genommen, um den **maximalen Förderungsbetrag für uns zu sichern**. Wer weiß denn schon, was die „Verhinderungspflege, erweitert um die nicht genutzte Kurzzeitpflege, abgerechnet auf Stundenbasis, rückwirkend für bis zu vier Jahren“ ist? Uns hat das jedenfalls sage und schreibe **9.112,- Euro Einmalzahlung von der Pflegekasse gebracht. Danke, Curaveris.**“

(Mark F. aus München)

In Würde **im eigenen Zuhause** altern

Viele ältere und pflegebedürftige Menschen haben den starken Wunsch, so lange wie möglich im eigenen Zuhause zu leben. Mit zunehmendem Umfang der Hilfe und Unterstützung im Alltag werden die Angehörigen von Pflegebedürftigen vor immense Herausforderungen gestellt. Ab einem bestimmten Punkt an Hilfsbedürftigkeit ist die Pflege von Angehörigen einfach nicht mehr zu leisten.



Fürsorgliche Betreuung in häuslicher Gemeinschaft

Curaveris ermöglicht deutschlandweit die Betreuung und Pflege von älteren Menschen im eigenen Zuhause – insbesondere mit Betreuungskräften aus Kroatien. Dadurch werden Ihnen die Aufgaben abgenommen, die oftmals die eigenen Kräfte übersteigen und ihr hilfsbedürftiger Angehöriger optimal versorgt. Die Betreuungspersonen leben während ihres Einsatzes in häuslicher Gemeinschaft mit der pflegebedürftigen Person.

Ihre **Vorteile** durch **Curaveris**

- ✓ **Lange Betreuungszeiträume**
Ihre Betreuungskraft kommt für drei Monate in Ihren Haushalt, hat dann 2-4 Wochen Urlaub. Während dieser Zeit wird sie durch eine Ersatzbetreuungsperson vertreten. Wir wollen Ihren Angehörigen häufige Wechsel ersparen.
- ✓ **100%ige Rechtssicherheit** und vollständige Legalität nachgewiesen durch eine A1 Bescheinigung für jeden einzelnen Fall.
- ✓ **Kompetente und kostenlose Beratung** auch hinsichtlich des Erhalts aller möglicher Förderungen.
- ✓ **Permanente Unterstützung** für Sie durch festen Ansprechpartner.
- ✓ Ein fester Tagessatz, in dem alle Leistungen inkludiert sind – **vollständige Kostentransparenz und keine versteckten Kosten.**
- ✓ **Optimaler spezifischer Betreuungsvorschlag** auf Basis bester Personalauswahl.
- ✓ **Erfahrenes Betreuungspersonal**
- ✓ **Mehr Zeit** für gemeinsame positive Erlebnisse mit dem pflegebedürftigen Angehörigen.

„Und wenn die Chemie mal nicht stimmt“, suchen wir eine neue Betreuungskraft!

Unsere Leistungen



Wir ermöglichen deutschlandweit die **Betreuung und Pflege älterer Menschen in häuslicher Gemeinschaft** und erfüllen so den Wunsch vieler Senioren, so lange wie möglich im eigenen Zuhause zu leben. Dadurch werden Ihnen die Aufgaben abgenommen, die oftmals die eigenen Kräfte übersteigen und ihr hilfsbedürftiger Angehöriger ist optimal versorgt.

Wir finden für Sie die passende Betreuungsperson in Kooperation mit unseren achtsam ausgewählten Partnerunternehmen in Osteuropa, insbesondere Kroatien. Dabei legen wir **höchsten Wert auf die Einhaltung von definierten Standards und Qualitätskriterien.**

Im Rahmen unseres persönlichen Vermittlungsprozesses werden Sie umfassend und **kompetent beraten** und es wird Ihnen zudem beim Ausschöpfen von Fördermöglichkeiten geholfen.

Aufgaben Ihrer Betreuungsperson

HILFE BEI TÄGLICHER PFLEGE UND HYGIENE

Pflegerische Alltagshilfen: Hilfe beim An- und Auskleiden, beim Waschen und Duschen, bei der Nahrungs- und Medikamentenaufnahme, beim Gang zur Toilette und beim Zubettgehen.

AKTIVIERENDE BETREUUNG UND SOZIALE AKTIVITÄTEN

Die Pflegekraft leistet Ihrem Angehörigen Gesellschaft und strukturiert den Tag. Dieser wird durch die Betreuung schöner, da Aktivitäten wie Spaziergänge und kurze Ausflüge wieder stattfinden können. Oft lässt sich beobachten, dass durch Freizeitbeschäftigungen die Betreuten motiviert und vitalisiert werden.

HAUSWIRTSCHAFT UND EINKÄUFE

Beispielsweise das Kochen, Putzen, Einkaufen, Spülen, Waschen und Bügeln. Auch leichte Gartenarbeiten können nach Absprache übernommen werden.

NACHTPFLEGE

Die Betreuung zu Nachtzeiten und die erforderliche Pflege in dieser Zeit können die Pflegekräfte ebenfalls übernehmen. So können Sie sich als Familie entspannt zur Ruhe legen und Ihr pflegebedürftiger Angehöriger ist in der Nacht nicht allein. Im Notfall kann die 24-Stunden-Pflegekraft Hilfe organisieren.

ARZTBESUCHE UND FAHRDIENSTE

Die Begleitung zu Terminen gehört ebenfalls zu den Aufgaben einer 24-Stunden-Pflegekraft, wie beispielsweise Arzt- und Apothekenbesuche oder Behördengänge. Auch Fahrdienste zählen zum Leistungskatalog einer 24-Stunden-Pflegekraft mit Führerschein. Voraussetzung: Sie stellen ein Auto zur Verfügung und kommen für dessen Unterhalt auf.



Vermittlungs- und Betreuungsprozess

1 AUFNAHME UND INDIVIDUELLE EINSCHÄTZUNG IHRER BETREUUNGSSITUATION

Im Rahmen eines ersten Telefonats erfassen wir durch den Einsatz eines umfangreichen Fragebogens alle Details Ihrer Betreuungssituation. Wir beraten Sie ausführlich hinsichtlich Ihrer Wünsche und Bedürfnisse.

2 IDENTIFIKATION UND VORSTELLUNG GEEIGNETER BETREUUNGSPERSONEN

Wir suchen auf Basis der definierten Anforderungen geeignete Betreuungspersonen und stellen Ihnen zwei bis drei Betreuungsprofile vor. Sagt Ihnen eine Betreuungsperson zu, schließen Sie einen Betreuungsvertrag. Im Bedarfsfall können wir Ihnen weitere Betreuungsvorschläge machen. Es besteht auch die Möglichkeit, mit den Betreuungspersonen vorab zu telefonieren, um diese kennenzulernen, die Deutschkenntnisse zu testen und ein Gefühl zu bekommen, ob man auf persönlicher Ebene harmoniert.

3 BERATUNG UND UNTERSTÜTZUNG BEIM AUSSCHÖPFEN VON FÖRDERMÖGLICHKEITEN

Wir zeigen Ihnen alle in Frage kommenden Fördermöglichkeiten auf und unterstützen Sie, diese zu erhalten. Dadurch können die effektiven Betreuungskosten um rund 50% gesenkt werden.

4 ANREISE UND BETREUUNGSBEGINN

Nachdem Sie sich für Ihre Betreuungsperson entschieden haben, stimmen wir den genauen Anreisetag mit Ihnen ab und organisieren die Anreise. Sie erhalten von uns alle Informationen zum Start der Betreuung, die viele hilfreiche Tipps aus unserer langjährigen Erfahrung beinhalten. Nach drei Monaten wird die Betreuungsperson für gewöhnlich gewechselt. Sie hat dann circa zwei Wochen Urlaub, währenddessen sie natürlich von einer Ersatzbetreuungskraft vertreten wird, um nach dem Urlaub für drei weitere Monate anzureisen. Andere Absprachen sind natürlich möglich. Sollten Sie mit einer Betreuungsperson nicht zufrieden sein oder einfach „die Chemie nicht stimmen“, wird sie unverzüglich ausgetauscht.

5 PERMANENTE BETREUUNG UND BERATUNG DURCH CURAVERIS

Während Ihrer gesamten Vertragslaufzeit werden Sie umfassend von einem festen Ansprechpartner betreut. Eine hohe Kundenzufriedenheit und eine Entlastung der Angehörigen der pflegebedürftigen Person haben unsere höchste Priorität.

Langjährige Erfahrung unserer Betreuungspersonen zu Ihrem Vorteil eingesetzt

ÜBER DIE BETREUUNGSPERSONEN

Alle Betreuungspersonen haben eine Aus- oder Fortbildung im Bereich der Altenpflege absolviert, haben an einer speziellen Schulung teilgenommen bzw. haben eigene Angehörige über einen längeren Zeitraum gepflegt. Es sind sowohl junge als auch ältere Menschen, die ihre Erfahrungen in die Betreuung in häuslicher Gemeinschaft einbringen. Alle eint der Wunsch nach einer erfüllenden und zugleich fair entlohnten Tätigkeit. Das durchschnittliche Alter unserer Betreuungskräfte liegt zwischen 30 und 65 Jahren.



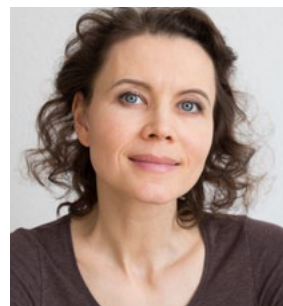
„Bei uns in der Heimat ist die Pflege älterer Menschen tiefer Bestandteil der Kultur.“
(Blanka V.)

SCHULUNG, QUALIFIKATION UND AUSBILDUNG

Wir kooperieren im Bereich der Schulung und Ausbildung der Betreuungspersonen mit verschiedenen Seniorenheimen in Kroatien. Dort werden praktische Unterweisungen und „Training-on-the-job“ absolviert.

Wir bieten Sprachschulungen an, die vom Entsender in Kroatien mit eigenem Personal durchgeführt werden – und können so die Betreuerinnen optimal auf die speziellen Anforderungen im Bereich der Betreuung in häuslicher Gemeinschaft vorbereiten.

Darüber hinaus nutzen wir Online-Schulungen zur „Betreuungskraft im häuslichen Umfeld“ des Axel-Springer Verlages. Wir bieten unseren Betreuungspersonen regelmäßige Weiterbildungsmöglichkeiten an, die sich sowohl auf den betreuenden Teil der Arbeit als auch auf die Sprachkenntnisse beziehen.



„Die Betreuung von Senioren macht mir große Freude. Ich habe dadurch die Möglichkeit einer erfüllenden und fair entlohnten Tätigkeit.“
(Maria K.)

SCHWERPUNKT DEMENZ

Demenz ist ein immer häufigerer Grund für eine dauerhafte Pflege und Betreuung – zwei Drittel aller Demenzerkrankten werden zu Hause versorgt. Die von uns vermittelten Betreuerinnen haben prinzipiell alle Erfahrungen mit Demenzpatienten gesammelt und wissen um die besonderen Herausforderungen im Umgang mit Betroffenen. Mit der richtigen Einstellung und Erfahrung finden unsere Betreuungspersonen immer einen guten Zugang. Wir nehmen uns Zeit für Ihre Fragen und suchen nach einer geeigneten Betreuungsperson. Zudem verfügen wir über ein umfangreiches medizinisches Netzwerk zum Thema Demenz.



„Ich betreue jeden Menschen so, wie ich es bei meiner eigenen Mutter gemacht habe und es mir für mich selber wünschen würde.“
(Nena P.)

Rechtliche Belange

100%ige Rechtssicherheit

Curaveris trägt dafür Sorge, dass die Dienstleistung, die Sie erhalten, **rechtlich einwandfrei ist**. Grundsätzlich werden die Betreuungspersonen **entweder abhängig angestellt oder sind selbstständig tätig** und werden nach Deutschland entsendet.

Grundlage der Entsendung ist **geltendes EU-Recht**. Dabei sind die Mitarbeiter steuer- und sozialversicherungspflichtig in ihrem Heimatland beschäftigt, was

durch das **EU-Formblatt A1 nachgewiesen** wird, welches alle entsendeten Einsatzkräfte mit sich führen. Die Legalität des Beschäftigungsverhältnisses wird durch den Dienstleistungsvertrag mit unserem Partnerunternehmen, das EU-Formblatt A1 sowie dem Arbeitsvertrag der Betreuungsperson beim Partnerunternehmen nachgewiesen. **Wir stellen sicher, dass Sie alle diese Dokumente gleich zu Beginn der Betreuung erhalten.**

Aufgrund der in der EU geltenden Dienstleistungsfreiheit kann die Betreuungstätigkeit auch auf selbstständiger Basis ausgeübt werden. Innerhalb der EU wird den Anbietern freier Zugang zu den Dienstleistungsmärkten aller Mitgliedsstaaten ermöglicht.

Ob abhängig angestellt oder selbstständig tätig: Beide Varianten stellen eine 100%ige Rechtssicherheit dar.



Kosten und Fördermöglichkeiten

Ein fester Tagessatz, in dem alle Leistungen inkludiert sind

Die Kosten für die Seniorenbetreuung im **eigenen Zuhause sind in der Regel deutlich günstiger** als die private Zuzahlung für einen Pflegeheimplatz – und das **bei besserer Betreuung der pflegebedürftigen Person.**

Sie bezahlen einen **tagesgenauen monatlichen Betrag mit vollständiger Kostentransparenz** und ohne versteckte Kosten. In diesem Betrag sind **alle Leistungen enthalten:**

- Kosten der Betreuungsperson
- An- und Abreise der Betreuungsperson
- Turnusmäßige Wechsel der Betreuungsperson
- Steuern und Sozialabgaben der Betreuungsperson
- Versicherungen für die Betreuungsperson
- Permanente Betreuung und Unterstützung durch Curaveris
- Beratung und Unterstützung zur Ausschöpfung von Fördermöglichkeiten

Die genaue **Höhe der Betreuungskosten hängt von der spezifischen Hilfsbedürftigkeit der zu betreuenden Person ab.** Die Kosten verstehen sich bei **freier Kost und Logis** für die Betreuungsperson.

Preisbeispiel anhand von Pflegegrad 3:

- Betreuungskosten für 30 Tage zu je 74 Euro: 2.220 Euro
- Effektive (von Ihnen zu tragende) monatliche Kosten: 1.141 Euro

Ersparnis von ca. 50% durch:

1. Pflegegeld für PG 3:	545 Euro
2. Verhinderungspflege:	201 Euro
3. Steuererleichterungen:	333 Euro
	<hr/>
	1.079 Euro

Überblick über Zuschüsse und Fördermöglichkeiten

PFLEGE GELD

Zur Teilfinanzierung der privaten Pflege und Betreuung können folgende Geldleistungen für die jeweiligen Pflegegrade ab 01. Januar 2017 bezogen werden:

Pflegegrad 1	Pflegegrad 2	Pflegegrad 3	Pflegegrad 4	Pflegegrad 5
125 Euro	316 Euro	545 Euro	728 Euro	901 Euro

VERHINDERUNGSPFLEGE

Pro Jahr werden Aufwendungen der Verhinderungspflege in Höhe von bis zu 1.612 Euro für einen Zeitraum von maximal 6 Wochen (48 Tage) je Kalenderjahr erstattet, wenn Angehörige aufgrund von Urlaub, Krankheit oder anderweitiger Verhinderung die Betreuung nicht übernehmen können. Zudem besteht die Möglichkeit, zusätzlich bis zu 50% des jährlich für die stationäre Kurzzeitpflege vorgesehenen und nicht in Anspruch genommenen Betrages (also maximal 806,-Euro), zusätzlich für die Verhinderungspflege zu Hause auszugeben – also insgesamt **bis zu 2.418 Euro jährlich**.

STEUERLICHE VERGÜNSTIGUNGEN

Aufwendungen bis zu einer Höhe von 4.000 Euro p.a. für haushaltsnahe Dienstleistungen oder auch außergewöhnliche Belastung können mit der Einkommensteuer verrechnet werden. Dies entspricht **monatlich einem Betrag von 333 Euro**.

WEITERE ZUSCHÜSSE UND FÖRDERUNGEN

- Betreuungs- und Entlastungsleistungen
- Tages- Nachtpflege
- Kostenerstattung für Pflegehilfsmittel
- Förderung von Wohnraumanpassung



Verband für häusliche Betreuung und Pflege

Der Verband für häusliche Betreuung und Pflege setzt sich für die rechtmäßige Beschäftigung von Betreuungspersonen ein, die pflegebedürftige Menschen in häuslicher Gemeinschaft versorgen. Neben der Rechtskonformität setzt sich der Verband vor allem für die Einhaltung und Etablierung von Qualitätsstandards ein – sowohl auf pflegerischer als auch auf sprachlicher Ebene.

Der Verband vertritt damit die Interessen von ca. 300.000 Menschen, die in Deutschland durch Betreuungspersonen primär aus Osteuropa versorgt werden. Dies verdeutlicht, dass die 24-Betreuung ein elementarer Bestandteil der Versorgung hilfsbedürftiger Menschen in Deutschland ist.



verband für
häusliche betreuung
und pflege e.V.

Curaveris ist ein Gründungsmitglied des Verbands für häusliche Betreuung und Pflege und treibt die Etablierung von Qualitätsstandards aktiv mit voran.

„Dank der Beratung von Curaveris haben wir erfahren, dass man **Verhinderungspflege bis zu vier Jahre rückwirkend** beantragen kann. So haben wir **fast 9.000 Euro von der Pflegekasse erstattet bekommen.**“

(Werner T. aus Lübeck)

„**Ich bin vollends begeistert**, wie reibungslos das alles vom ersten Kontakt an funktioniert hat. Vor allem die **übersandten Profile möglicher Betreuungspersonen waren deutlich ausführlicher und informativer** als dies bei anderen Anbietern der Fall ist. **Auch die Kürze der Zeit, innerhalb der unsere Betreuerin bei meinem Schwiegervater vor Ort war, hat uns sehr geholfen.**“

(Alfred H. aus Kempten i. Allgäu)

„Wir hatten zu jeder Zeit einen **freundlichen und äußerst kompetenten Ansprechpartner** bei Curaveris, der uns immer **umfänglich unterstützt hat und mit Rat und Tat an unserer Seite stand**. Die umfängliche Beratung hinsichtlich diverser Fördermöglichkeiten haben es erst **ermöglicht, dass wir uns eine Betreuungsperson dauerhaft leisten können.**“

(Kurt F. aus Stuttgart)

„Es ist fantastisch, wie reibungslos das alles vom ersten Kontakt an funktioniert. Schon **nach drei Tagen hatten wir unsere Betreuungskraft vor Ort.**“

(Martha T. aus Lübeck)



Team – Über uns

Wir haben Curaveris im Jahr 2013 mit der Zielsetzung ins Leben gerufen, dem zunehmend größer werdenden Teil an hilfsbedürftigen Menschen, den Wunsch zu erfüllen, im eigenen Zuhause zu altern. Das gelingt uns mit einem Team, das sich optimal ergänzt und über **hervorragende Kenntnisse in allen relevanten Bereichen verfügt:**

- **Verständnis der Situation und Empathie**
- **Jahrzehntelange Osteuropakenntnisse (insb. Kroatien) und fließende Sprachkenntnisse**
- **Direkter Zugang nach Osteuropa**
- **Expertise im Bereich Fördermöglichkeiten**
- **Betriebswirtschaftlicher Hintergrund**

Unser Team stellt unseren größten Vorteil dar – sowohl unsere Betreuungskräfte als auch die Menschen in unserem Büro, die Ihnen permanent mit Rat und Tat zu Seite stehen und Sie optimal unterstützen. So konnten wir bereits über 2.000 zufriedene Kunden betreuen.

Ihre zentralen Ansprechpartner bei uns:

- Daniel Fätkenheuer (Geschäftsführender Gesellschafter)
- Dominik Hribar (Kundenbetreuung)
- Mara Skaro (Kundenbetreuung)
- Ljiljana Vusic-Maric (Personalauswahl und -entwicklung)



Wir stehen Ihnen jederzeit unterstützend
und beratend bei allen Fragen zur Seite!

KOSTENLOSE PERSÖNLICHE BERATUNG

 0800 000 55 99

 info@curaveris.de

Bitte rufen Sie uns für ein kurzes Telefonat zur Bedarfsermittlung an oder
füllen Sie auf der Startseite von www.curaveris.de unser Kontaktformular
aus – **wir rufen Sie zurück und besprechen Ihren individuellen Fall!**