

AlpsContainer® bietet folgende

Leistungen

- Container nach ISO 1496 oder DNV 2.7/EN12079
- Stahlbau und Hebeteknik
- Rohrleitungsbau nach DVGW
- Elektrik nach VDE und ATEX
- Brandschutz nach DIN EN 13501
- Beschichtung nach DIN EN ISO 12944
- Kälte- und Klimatechnik nach DIN EN 378
- Innenausbau in Holz und Trockenbau

Qualifikationen

- Schweißfachbetrieb nach DIN EN 3834-3
- Zulassung für Stahltragwerksbau nach DIN EN 1090-2
- Zulassung für Prüfungen nach CSC und IICL
- CAD/CAM Konstruktionen
- Tragwerksberechnungen und FEM
- CE-Konformitätserklärungen
- Abnahme, Zertifizierungen und Dokumentationen
- Qualitätsfertigung nach geltenden Normen und Vorschriften



AlpsContainer® ist ein eingetragenes Markenzeichen der Project Organisation Alexander Torlach GmbH

AlpsContainer®
Breslauer Straße 41a
DE - 83395 Freilassing
Germany

DE +49 (0) 8654 | 409399-0
AT +43 (0) 662 | 26055-0
info@alps-container.com
www.alps-container.com

Container Sonderbau

PLANUNG | KONSTRUKTION | UMBAU
SPEZIAL- UND SONDERBAU



KURZINFO FÜR
CONTAINERPROFIS


**Alps
Container**
sales | rental | service

Sonderbau, Spezialanfertigungen, Umbauten und Sonderlösungen

AlpsContainer® fertigt und modifiziert Container im oberbayerischen Freilassing zu hochwertigen und professionellen Spezial- oder Sonderlösungen für Architektur, Gastronomie, Industrie und Seefahrt. Vom einfachen Innenausbau über Containerstrukturen und -hüllkörpern, bis hin zur zertifizierten Sonderlösungen für die Off-Shore Industrie. Qualitativ hochwertig und immer nach dem aktuellen Stand der Technik, stets individuell und passgenau nach kundenseitigen Vorgaben und Anforderungen.

Specials – designed, engineered and made in Germany



Einhausung für Treibstofftank für Feuerlöschanlage in einem Ölhafen. Container aus Edelstahl, tiefentemperaturgeeignet, mit REI-30 Brandschutzauskleidung und ATEX-Elektrikinstallation.

AlpsContainer® Container-Kompetenz im Alpenraum

Fachlich kompetent

Bei all unseren individuellen Sonderlösungen im Containerbau legen wir größten Wert auf fachlich korrekte Ausführung sowie den Einsatz qualitativ hochwertiger Materialien und Komponenten nach dem aktuellen Stand der Technik. Neben einer herausragenden Optik steht dabei die Funktionalität und Praxisrelevanz mit an oberster Stelle.

Lösungsorientiert

Wir beherrschen nicht nur den Metallbau, sondern bieten auch fachgerechte Lösungen mit gewerkeübergreifenden Leistungen wie Elektro-, Heizung- und Sanitärinstallation, Rohrbau, Trockenbau und Brandschutz für betriebsfertige Containeranlagen; auf Wunsch liefern wir auch den Innenausbau einschließlich Einrichtung oder fertigen nach Vorgabe die alleinigen Containerstrukturen und -hüllkörper zum weiteren kundenseitigen Eigen- bzw. Endausbau.

Qualifiziert und zertifiziert

Unser Unternehmen ist als Schweißfachbetrieb nach DIN EN ISO 3834-3 auf den Bau von Sonder- und Spezialcontainern spezialisiert und zudem durch die internationale Schiffsklassifikationsgesellschaft GL-DNV für das Schweißen von Containern nach Schiffsbauklassifikation zugelassen. Weiters verfügen wir über den Eignungsnachweis für den Bau von Stahltragwerken nach EN 1090 bis EXC-2. Für die Prüfung und Instandsetzung von ISO Containern, Wechsel-, Kipp- und Absetzbehältern besitzen wir die gesetzlichen bzw. institutionellen Zulassungen nach CSC, UUV und IICL.

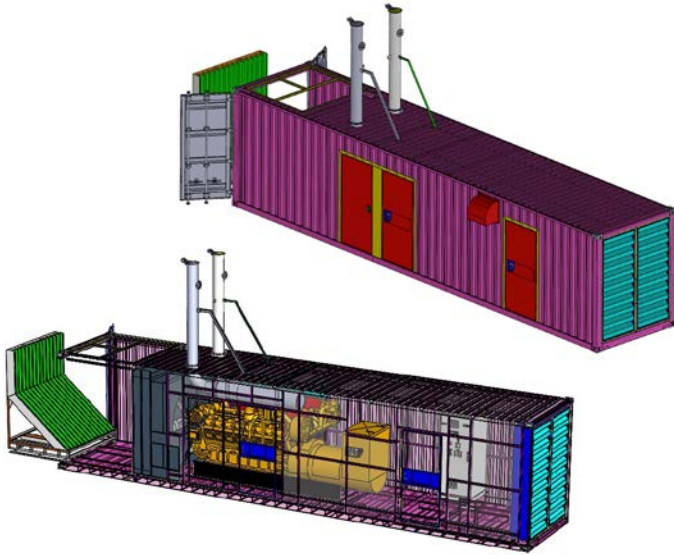
Ausführliche Informationen unter:
www.alps-container.com



Planung

AlpsContainer® liefert für Containerkonstruktionen rechnerische und grafische Verfahren zur Bewertung der einwirkenden Lasten für Festigkeitsnachweise entsprechend der anzuwendenden Normen bzw. Richtlinien (Eurocodes, DVS, VDI2230, DIN EN 13001, etc.) sowie statische und dynamische Tragwerksmodelle u.a. für die **Tragwerksanalyse, zur Tragwerksberechnung und zur Baudokumentation** einschließlich der Anfertigung von Stand-sicherheitsnachweisen und prüffähigen Berichten.

Dies beginnt mit der **Erarbeitung des statisch-konstruktiven Konzepts** des Tragwerks und endet mit der endgültigen Tragwerkslösung als Fertigungsgrundlage.

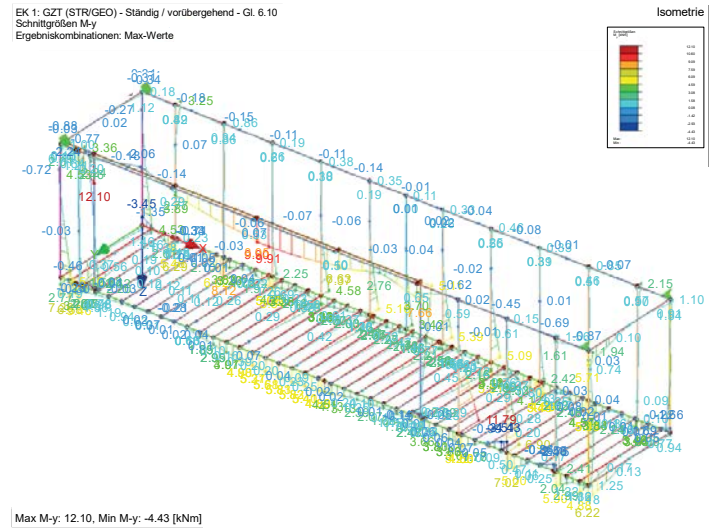


3D-Modell Aggregatcontainer

Berechnung

Im Bereich Sondercontainerbau bieten wir die **konstruktive Entwicklung** von neuen Konzepten und Ideen zu maßgeschneiderten Lösungen mithilfe der 3D-Modellierung. Die konstruktive Umsetzung im Detail erfolgt nach aktuellen Normen und Standards und gesetzlichen Richtlinien.

Dabei werden alle Aspekte des Konstruierens und Fertigers von Container- und Stahlbauelementen mit modernsten CAD/CAE-Programmen vollständig abgedeckt oder auf kundenseitige Rohdaten als .stp, .dxf oder .dwg files aufgebaut. Werkstücke mit komplexen Konturen und Kantungen werden optimiert auf Grundlage von **CAD-Daten durch CAM-Programmierung** in CNC-Operationen der modernen Blechfertigung umgesetzt.



Max M-y: 12.10, Min M-y: -4.43 [kNm]

Dynamische und statische Belastungsanalyse eines Seecontainers

Projektbeispiele



Ein Sandstrahlcontainer mit integriertem Förderboden, Luftführung und Technikraum gebaut in einem umgebauten 40ft High Cube Container.



Sortiercontainer mit Elektroinstallation, Innenisolierung, Türen, Fenstern, Öffnungen für Förderband und Schütten.



3D-Modell eines überdachten Unterstands für Fuhrpark mit Werkstatt und Lagermöglichkeiten.



Moderner Kiosk-Container mit Lärchenholzausbau für Freibad.