

SEHHILFEN: ENTSCHEIDUNG MIT WEITBLICK

im Rahmen der betrieblichen Krankenversicherung

Warum hat Ihr Arbeitgeber für Sie eine Zusatzversicherung für Sehhilfen abgeschlossen?

Zwei von drei Erwachsenen in Deutschland sind auf eine Sehhilfe angewiesen. Wenn Sie über 18 Jahre alt sind und nicht zu den wenigen Menschen mit besonders schwerer Sehbeeinträchtigung gehören, müssen Sie die Kosten für Ihre Brillen und Kontaktlinsen selbst aufbringen – ohne Unterstützung durch die gesetzliche Krankenversicherung (GKV). Dabei kommen regelmäßig stattliche Beträge zusammen. Ihr Arbeitgeber sorgt mit einer Zusatzversicherung für Sehhilfen dafür, dass der Eigenanteil spürbar sinkt.

ALLIANZ ZUSATZVERSICHERUNG FÜR SEHHILFEN		
Brillengläser	Brillengestelle	Kontaktlinsen
<p>Sie bekommen alle zwei Jahre bis zu 150 EUR für eine Brille oder Kontaktlinsen erstattet. Wichtig ist hierbei, wann Sie sich die Brille/Sehhilfe zuletzt gekauft haben. Wenn Sie sich innerhalb von zwei Jahren mehrere Brillen oder Kontaktlinsen kaufen, dann reduziert sich der Zuschuss. Nach zwei Jahren können Sie wieder den vollen Zuschuss von 150 EUR bekommen.</p>		
Bezugsdatum	Rechnungsbetrag	Davon erstattet Ihnen die Allianz
28.08.2016	100 EUR	100 EUR
17.06.2018	80 EUR	50 EUR
30.12.2018	110 EUR	100 EUR



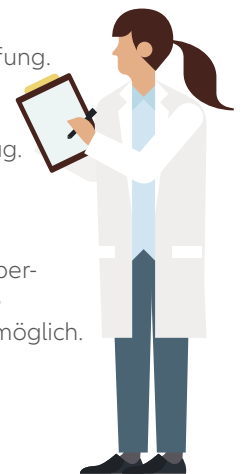
LEISTUNGEN DER ALLIANZ ZUSATZVERSICHERUNG FÜR SEHHILFEN

Ein Dankeschön von Ihrem Arbeitgeber – die Allianz Zusatzversicherung für Sehhilfen:

- ✓ 100% Kostenerstattung für Brillen und Kontaktlinsen (bis zu 150 EUR Gesamterstattung innerhalb von 24 Monaten).

Ihre Vorteile:

- ✓ Arbeitgeber zahlt Beiträge.
- ✓ Aufnahme ohne Gesundheitsprüfung.
- ✓ Keine Wartezeiten. Versicherungsschutz ab dem 1. Tag.
- ✓ Transparente Tarifleistungen.
- ✓ Weiterversicherung bei Arbeitgeberwechsel oder Renteneintritt ohne Gesundheitsprüfung problemlos möglich.



DIE BEITRÄGE FÜR DIESEN WERTVOLLEN VERSICHERUNGSSCHUTZ ÜBERNIMMT IHR ARBEITGEBER.

PRINZIP UND LEISTUNGEN

Die Allianz Zusatzversicherung für Sehhilfen erstattet Ihnen die Kosten für Ihre Brillen und Kontaktlinsen zu 100 Prozent bis zu einer Höhe von 150 EUR innerhalb von 24 Monaten. Und das ganz ohne Wartezeit. Und das Beste: Die Beiträge übernimmt Ihr Arbeitgeber.



DAS SOLLTEN SIE WISSEN

Was ist in der Allianz Zusatzversicherung für Sehhilfen versichert? Versichert sind Brillengläser, Brillengestelle und Kontaktlinsen.

Ist es für die Erstattung erforderlich, dass sich die Sehkraft meiner Augen verändert hat? Nein. Die Erstattung erfolgt auch ohne Änderung der Sehkraft.

In welchem Umfang werden Rechnungen von meiner Versicherung erstattet? Entscheidend ist stets, wann Sie sich Ihre letzte Brille bzw. das letzte Paar Kontaktlinsen gekauft haben. Alle zwei Jahre bekommen Sie bis zu 150 EUR für eine Brille oder Kontaktlinsen erstattet. Kaufen Sie sich innerhalb von zwei Jahren mehrere Brillen oder Kontaktlinsen, reduziert sich der Zuschuss. Nach Ablauf von zwei Jahren haben Sie wieder Anspruch auf den vollen Zuschuss von bis zu 150 EUR.

Was muss ich beachten, wenn ich Rechnungen bei der Allianz einreiche? Bitte nutzen Sie bei der ersten Rechnungseinreichung das Formular „Erklärung zur Datenverarbeitung“, das Sie mit dem Begrüßungsschreiben erhalten.

Ihre Rechnung reichen Sie bitte zusammen mit dem ausgefüllten Formular bei uns ein – entweder ganz bequem mit Hilfe der „Allianz Gesundheits-App“ oder klassisch per Post.

Füllen Sie das Formular aus und unterschreiben Sie dieses. Fotografieren Sie dann das Formular sowie die einzureichende Rechnung. Senden Sie einfach die Fotos mit Hilfe der App an uns – und wir prüfen umgehend Ihren Leistungsantrag.

Einen Erklärungsfilm zum Einreichen von Rechnungen finden Sie unter <https://gesundheitswelt.allianz.de/bkv/>

Was passiert mit meinem Versicherungsschutz, wenn ich den Arbeitgeber wechsele oder in Rente gehe?

In diesen Fällen können Sie den vollen Versicherungsschutz zu besonderen Konditionen fortsetzen.

Es gelten die Versicherungsbedingungen für den abgeschlossenen Tarif.



FRAGEN ZU IHREM VERSICHERUNGSSCHUTZ.

Unter 0800.589 33 96 (kostenlos, nur aus Deutschland erreichbar) hilft Ihnen die telefonische Kundenbetreuung der Allianz gerne weiter. Sie erreichen uns Montag bis Freitag von 8 bis 20 Uhr.

<https://gesundheitswelt.allianz.de/bkv/>
Allianz Private Krankenversicherungs-AG

Immer für Sie da, wenn es darauf ankommt:

Allianz

Daniel Günthner

Allianz Hauptvertretung

Hauptstr. 11

78737 Fluorn-Winzeln

Telefon 0 74 02.9 11 33

Fax 0 74 02.9 11 35

Mobil 01 51.54 76 97 85

daniel.guentner@allianz.de

www.allianz-guentner.de