



# Fernüberwachung & technische Betriebsführung



# Fernüberwachung

## Höchste Sicherheit für Ihre Anlage

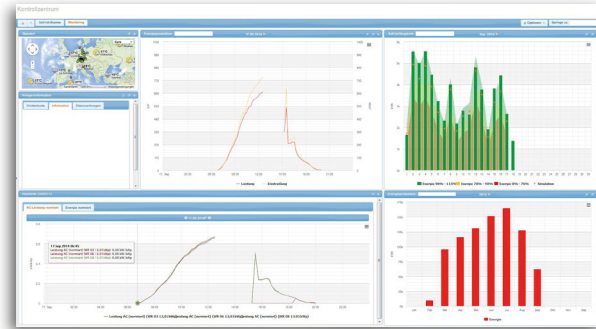
Selbst kleinere Fehlfunktionen und SCHÄDEN können erhebliche Auswirkungen auf die RENDITE Ihrer Anlage haben. Daher ist es wichtig, dass Sie die wichtigsten Leistungsdaten und Funktionen Ihrer ANLAGE regelmäßig im Blick haben und schnell auf STÖRUNGEN reagieren können. Auf Basis des actensys MONITORING-Portals bieten wir Ihnen die passende LÖSUNG, damit Sie in Echt-ZEIT online auf alle wichtigen Leistungsdaten zugreifen und mögliche Störungen sofort erkennen können.

## Professionelle Überwachung... ...für mehr Ertrag aus Ihrer Anlage

Unser Leistungspaket schließt regelmäßige Wartungen und Messungen ein und sichert so den höchstmöglichen ERTRAG Ihrer Anlage. Im Falle von Störungen und Defekten unternimmt actensys alle erforderlichen Schritte, um Ihre Anlage schnellstmöglich wieder auf das maximale LEISTUNGSNIVEAU zu bringen. Wir bieten Ihnen einen individualisierten Rahmenvertrag, der Ihre besondere Ausgangslage berücksichtigt.

## Zu unseren Leistungen gehören...

- Bereitstellung der notwendigen HARD- & SOFTWARE zur Anbindung an das actensys-Portal
- KONFIGURATION und Inbetriebnahme der gelieferten Komponenten zur Fernüberwachung
- Vergleichsmöglichkeit zu anderen Anlagen
- Plausibilitätsprüfung der MESSDATEN zwischen den Teilsystemen der PV-Anlage
- Laufende Analyse und Bewertung der erfassten DATEN
- Direkte INFORMATION über Auffälligkeiten Ihrer Anlage (per Telefon oder Mail)
- Zusammenfassung mehrerer Anlagen in einer GESAMTÜBERSICHT
- Wir bieten Ihnen die FERNÜBERWACHUNG wochentags, optional auch an Wochenenden und Feiertagen



# Technische Betriebsführung

## Hier bieten wir Ihnen...

Die automatische ERFASSUNG und Übermittlung aller Betriebsdaten (z. B. Temperatur, Leistung, Spannung, Strom, usw.) durch den/die DATENLOGGER, (z. B. DSL alle 15 Min.-je nach eingesetztem Wechselrichter).

Kontinuierlicher Abgleich der Ist- und Soll-Daten mit den lokalen WETTERinformationen oder eines Einstrahlungssensors um Ertragsdefizite sofort zu erkennen.

Ein Auswertungs- und ALARMIERUNGSSYSTEM, das entsprechend der Anlagedaten konfiguriert und optimiert wird.

Kontrolle der NETZFÜHRUNG und Abrechnung des Energieversorgers.

365-Tage-SERVICE-Hotline, abhängig von der Vertragsgestaltung

Einsatzkoodinierung bei Maßnahmen zur Instandsetzung und REPARATUR gem. den vertraglich geregelten REAKTIONs- und Wiederherstellungszeiten.

Archivierung und Darstellung sämtlicher betriebswirtschaftlich und technisch relevanter DATEN und Kennzahlen.

## Optionale Zusatzleistungen

- Kaufmännische BETRIEBSFÜHRUNG
- Quartalsweise BERICHTSERSTELLUNG bis zum 15. des Folgemonats

## ... zu unseren jährlichen Wartungsarbeiten

- Detaillierte SICHTPRÜFUNG der Anlage mit Abschlussbericht
- Kennlinien-MESSUNGEN der DC-Stränge
- Kennlinien-ANALYSE zur Kontrolle von Mismatching und Degradation
- Überprüfung von Isolations- und Erdungswiderständen
- Thermographische KONTROLLEN mit einer Infrarotkamera
- Erstellung eines jährlichen INSPEKTIONS-Abschlussberichtes
- Erarbeitung eines MASSNAHMENplans auf Basis des Abschlussberichtes



# Ihre Anlage in guten Händen!



**Kostenlose INFO-Hotline:**  
**08 00 - 22 83 67 97**

Ihr PARTNER für ...

- ✓ Beratung & Planung
- ✓ Service & Wartung
- ✓ Elektrodienstleistung
- ✓ Photovoltaik & Speicher
- ✓ Energie & Bau
- ✓ Intelligente Energie
- ✓ Sanierung von PV-Anlagen